

รายงานผล

โครงการคุณธรรม

เรื่องปลูกผักสวนครัวด้วยหัวใจพอเพียง

ปีการศึกษา 2564

งานเกษตร

'การปลูกผักบุ้งจีน
ในตะกร้า'

นางสาว บรียง



การสัมภาษณ์ผู้เกี่ยวข้อง



นางสาว บรียง



นางสาวมัณฑนา บรียง

ตำแหน่ง ครู

โรงเรียนบ้านเล็บเงือก

สำนักงานเขตพื้นที่การศึกษาประถมศึกษาขอนแก่น เขต 2

สำนักงานคณะกรรมการการศึกษาขั้นพื้นฐาน

กระทรวงศึกษาธิการ

คำนำ

ด้วยสถานการณ์แพร่ระบาดของเชื้อไวรัสโคโรนา 2019 ในสังคมปัจจุบันที่มีเพิ่มสูงขึ้น ทำให้ผู้ติดเชื้อต้องพักรักษาตัว และผู้ที่สัมผัสใกล้ชิดกับผู้ติดเชื้อมีความเสี่ยงสูง ต้องกักตัวดูอาการอยู่ที่พักอาศัย ไม่สามารถออกไปประกอบอาชีพ หรือจับจ่ายซื้อสินค้าอุปโภค-บริโภคด้วยตนเองได้ เพื่อเป็นการป้องกันและลดการแพร่เชื้อ อีกทั้งร้านค้าหลายร้านได้ปิดตัวลงเนื่องจากได้รับผลกระทบจากการแพร่ระบาดของเชื้อไวรัสโคโรนา 2019 และด้วยสภาพเศรษฐกิจที่ชะลอตัว ทำให้คนในชุมชนไม่สามารถทำงานได้ตามปกติ สินค้ามีราคาสูงขึ้น เพื่อเป็นการช่วยลดภาระการใช้จ่ายในครอบครัว จึงได้จัดการเรียนการสอนวิชาการงานอาชีพ และจัดทำโครงการคุณธรรมขึ้น เพื่อให้นักเรียนได้รู้จักการปลูกพืชผักสวนครัวและการอยู่อย่างพอเพียง เป็นการช่วยลดรายจ่ายจากการซื้อผักประกอบอาหารภายในครอบครัวได้

โรงเรียนบ้านเลียบเงือก เล็งเห็นความสำคัญของการสอนให้นักเรียนรู้จักความพอเพียง โดยเริ่มจากการปลูกผักสวนครัวไว้รับประทานเองที่บ้าน เพื่อลดรายจ่าย และอาจเพิ่มรายได้ให้กับครอบครัวได้อีกทางหนึ่ง จึงได้ริเริ่มให้นักเรียนระดับชั้นประถมศึกษาปีที่ 4-6 ปีการศึกษา 2564 ปลูกผักสวนครัวไว้รับประทานเองที่บ้าน อีกทั้งยังบูรณาการให้เข้ากับหลักปรัชญาของเศรษฐกิจพอเพียง เพื่อให้นักเรียนสามารถนำไปปรับใช้ในชีวิตประจำวัน และสามารถแนะนำผู้อื่นให้ปฏิบัติตามได้อีกด้วย

ผู้จัดทำ

สารบัญ

เรื่อง	หน้า
คำนำ	ก
สารบัญ	ข
บทที่ 1 บทนำ	1
บทที่ 2 การศึกษาปัญหาและสาเหตุ	3
บทที่ 3 วิธีการดำเนินงาน	6
บทที่ 4 ผลการดำเนินงาน	7
บทที่ 5 ผลสรุป และข้อเสนอแนะ	8
ภาคผนวก	9

บทที่ 1 บทนำ

ที่มาและความสำคัญ

ด้วยสถานการณ์แพร่ระบาดของเชื้อไวรัสโคโรนา 2019 ในสังคมปัจจุบันที่มีเพิ่มสูงขึ้น ทำให้ผู้ติดเชื้อต้องพักรักษาตัว และผู้ที่สัมผัสใกล้ชิดกับผู้ติดเชื้อมีความเสี่ยงสูง ต้องกักตัวดูอาการอยู่ที่พักอาศัย ไม่สามารถออกไปประกอบอาชีพ หรือจับจ่ายซื้อสินค้าอุปโภค-บริโภคด้วยตนเองได้ เพื่อเป็นการป้องกันและลดการแพร่เชื้อ อีกทั้งร้านค้าหลายร้านได้ปิดตัวลงเนื่องจากได้รับผลกระทบจากการแพร่ระบาดของเชื้อไวรัสโคโรนา 2019 และด้วยสภาพเศรษฐกิจที่ชะลอตัว ทำให้คนในชุมชนไม่สามารถทำงานได้ตามปกติ สินค้ามีราคาสูงขึ้น เพื่อเป็นการช่วยลดภาระค่าใช้จ่ายในครอบครัว จึงได้จัดการเรียนการสอนวิชาการงานอาชีพ และจัดทำโครงการคุณธรรมขึ้น เพื่อให้นักเรียนได้รู้จักการปลูกพืชผักสวนครัวและการอยู่อย่างพอเพียง เป็นการช่วยลดรายจ่ายจากการซื้อผักประกอบอาหารภายในครอบครัวได้

โรงเรียนบ้านเล็บเงือก เล็งเห็นความสำคัญของการสอนให้นักเรียนรู้จักความพอเพียง โดยเริ่มจากการปลูกผักสวนครัวไว้รับประทานเองที่บ้าน เพื่อลดรายจ่าย และอาจเพิ่มรายได้ให้กับครอบครัวได้อีกทางหนึ่ง จึงได้ริเริ่มให้นักเรียนระดับชั้นประถมศึกษาปีที่ 4-6 ปีการศึกษา 2564 ปลูกผักสวนครัวไว้รับประทานเองที่บ้าน อีกทั้งยังบูรณาการให้เข้ากับหลักปรัชญาของเศรษฐกิจพอเพียง เพื่อให้นักเรียนสามารถนำไปปรับใช้ในชีวิตประจำวัน และสามารถแนะนำผู้อื่นให้ปฏิบัติตามได้อีกด้วย

“เศรษฐกิจพอเพียง” เป็นปรัชญาที่พระบาทสมเด็จพระเจ้าอยู่หัวพระราชทานพระราชดำริชี้แนะแนวทาง การดำเนินชีวิตแก่พสกนิกรชาวไทยมาโดยตลอดนานกว่า ๒๕ ปี ตั้งแต่ก่อนเกิดวิกฤตการณ์ทางเศรษฐกิจ และเมื่อภายหลังได้ทรงเน้นย้ำแนวทางการแก้ไขเพื่อให้รอดพ้น และสามารถดำรงอยู่ได้อย่างมั่นคงและยั่งยืนภายใต้กระแสโลกาภิวัตน์และความ เปลี่ยนแปลงต่างๆ

“ปรัชญาของเศรษฐกิจพอเพียง” เศรษฐกิจพอเพียง เป็นปรัชญาชี้ถึงแนวการดำรงอยู่และปฏิบัติตนของประชาชนในทุกระดับ ตั้งแต่ระดับครอบครัว ระดับชุมชน จนถึงระดับรัฐ ทั้งในการพัฒนาและบริหารประเทศให้ดำเนินไปในทางสายกลาง โดยเฉพาะการพัฒนาเศรษฐกิจ เพื่อให้ก้าวทันต่อโลกยุคโลกาภิวัตน์ ความพอเพียง หมายถึง ความพอประมาณ ความมีเหตุผล รวมถึงความจำเป็นที่จะต้องมีระบบภูมิคุ้มกันในตัวที่ดีพอสมควร ต่อการกระทบใดๆ อันเกิดจากการเปลี่ยนแปลงทั้งภายในภายนอก ทั้งนี้จะต้องอาศัยความรอบรู้ ความรอบคอบ และความระมัดระวังอย่างยิ่งในการนำวิชาการต่างๆ มาใช้ในการวางแผนและการดำเนินการ ทุกขั้นตอน และขณะเดียวกัน จะต้องเสริมสร้างพื้นฐานจิตใจของคนในชาติ โดยเฉพาะเจ้าหน้าที่ของรัฐ นักทฤษฎี และนักธุรกิจในทุกระดับ ให้มีสำนึกในคุณธรรม ความซื่อสัตย์สุจริต และให้มีความรอบรู้ที่เหมาะสม ดำเนินชีวิตด้วยความอดทน ความเพียร มีสติ ปัญญา และความรอบคอบ เพื่อให้สมดุลและพร้อมต่อการรองรับการเปลี่ยนแปลงอย่างรวดเร็วและกว้างขวาง ทั้งด้านวัตถุ สังคม สิ่งแวดล้อม และวัฒนธรรมจากโลกภายนอกได้เป็นอย่างดี

1. **ความพอประมาณ** หมายถึง ความพอดีที่ไม่น้อยเกินไปและไม่มากเกินไป โดยไม่เบียดเบียนตนเองและผู้อื่น เช่น การผลิตและการบริโภคที่อยู่ในระดับพอประมาณ

2. **ความมีเหตุผล** หมายถึง การตัดสินใจเกี่ยวกับระดับความพอเพียงนั้น จะต้องเป็นไปอย่างมีเหตุผล โดยพิจารณาจากเหตุปัจจัยที่เกี่ยวข้อง ตลอดจนคำนึงถึงผลที่คาดว่าจะเกิดขึ้นจากการกระทำนั้นๆ อย่างรอบคอบ

3. **ภูมิคุ้มกันในตัวที่ดี** หมายถึง การเตรียมตัวให้พร้อมรับผลกระทบและการเปลี่ยนแปลงด้านต่างๆ ที่จะเกิดขึ้น โดยคำนึงถึงความเป็นไปได้ของสถานการณ์ต่างๆ ที่คาดว่าจะเกิดขึ้นในอนาคต โดยมี **เงื่อนไข** ของการตัดสินใจและดำเนินกิจกรรมต่างๆ ให้อยู่ในระดับพอเพียง 2 ประการ ดังนี้

1. **เงื่อนไขความรู้** ประกอบด้วย ความรอบรู้เกี่ยวกับวิชาการต่างๆ ที่เกี่ยวข้องรอบด้าน ความรอบคอบที่จะนำความรู้เหล่านั้นมาพิจารณาให้เชื่อมโยงกัน เพื่อประกอบการวางแผนและความระมัดระวังในการปฏิบัติ

2. **เงื่อนไขคุณธรรม** ที่จะต้องเสริมสร้าง ประกอบด้วย มีความตระหนักใน คุณธรรม มีความซื่อสัตย์สุจริตและมีความอดทน มีความเพียร ใช้สติปัญญาในการดำเนินชีวิต

วัตถุประสงค์

1. เพื่อให้นักเรียนเรียนรู้วิธีการการปลูกผักสวนครัวตามหลักปรัชญาของเศรษฐกิจพอเพียง
2. เพื่อให้นักเรียนนำความรู้ปรัชญาของเศรษฐกิจพอเพียงไปปรับใช้ในชีวิตประจำวัน
3. เพื่อให้นักเรียนสามารถเป็นแบบอย่างและสามารถชักชวนแนะนำให้ผู้อื่นมีความพอเพียง

ขอบเขตของการศึกษา

1.เป้าหมาย

นักเรียนโรงเรียนบ้านเลียบเจือก ปีการศึกษา 2564 ชั้นประถมศึกษาปีที่ 4 - 6 จำนวน 23 คน

2.สถานที่

โรงเรียนบ้านเลียบเจือก หมู่ 4 ตำบลโคกสำราญ อำเภอบ้านแฮด จังหวัดขอนแก่น

3.ระยะเวลาดำเนินการ

ตลอดปีการศึกษา 2564

ผลที่คาดว่าจะได้รับ

1. นักเรียนเรียนรู้วิธีการการปลูกผักสวนครัวตามหลักปรัชญาของเศรษฐกิจพอเพียง
2. นักเรียนนำความรู้ปรัชญาของเศรษฐกิจพอเพียงไปปรับใช้ในชีวิตประจำวันได้
3. นักเรียนสามารถเป็นแบบอย่างและสามารถชักชวนแนะนำให้ผู้อื่นมีความพอเพียงได้

บทที่ 2

การศึกษาปัญหาและสาเหตุ

การศึกษาวิเคราะห์

ปัญหา

เนื่องจากสถานการณ์แพร่ระบาดเชื้อไวรัสโควิด 2019 ทำให้การเดินทางและการจับจ่ายใช้สอยสินค้าอุปโภค บริโภค การค้าขายในสถานที่ต่างๆถูกจำกัดและไม่สะดวก และมีความเสี่ยงในการติดเชื้อไวรัสโควิด 2019 แล้วยังลดรายจ่ายของนักเรียนและครอบครัวได้อีกด้วย

สาเหตุ

1. นักเรียนไม่เห็นคุณค่าและความสำคัญของการปลูกผักสวนครัวไว้กินเองในครัวเรือน
2. สถานการณ์แพร่ระบาดเชื้อไวรัสโควิด 2019 ทำให้การเดินทางและการจับจ่ายใช้สอยถูกจำกัด

เป้าหมายและทางออก

เป้าหมาย

1. เชิงปริมาณ
 - มีโครงการคุณธรรม 1 โครงการ
 - นักเรียนโรงเรียนบ้านเล็บเจือก ชั้นประถมศึกษาปีที่ 4 - 6 จำนวน 23 คน ปลูกผักสวนครัวเพื่อรับประทานที่บ้านได้
2. เชิงคุณภาพ
 - นักเรียนโรงเรียนบ้านเล็บเจือกชั้นประถมศึกษาปีที่ 4 - 6 จำนวน 23 คน รู้จักนำหลักปรัชญาของเศรษฐกิจพอเพียงมาปรับใช้ในการทำงาน และใช้ชีวิตประจำวันให้สำเร็จ

หลักการและหลักธรรมที่นำมาใช้

1. **ความพอประมาณ** หมายถึง ความพอดีที่ไม่น้อยเกินไปและไม่มากเกินไป โดยไม่เบียดเบียนตนเองและผู้อื่น เช่น การผลิตและการบริโภคที่อยู่ในระดับพอประมาณ
2. **ความมีเหตุผล** หมายถึง การตัดสินใจเกี่ยวกับระดับความพอเพียงนั้น จะต้องเป็นไปอย่างมีเหตุผล โดยพิจารณาจากเหตุปัจจัยที่เกี่ยวข้อง ตลอดจนคำนึงถึงผลที่คาดว่าจะเกิดขึ้นจากการกระทำนั้นๆ อย่างรอบคอบ
3. **ภูมิคุ้มกันในตัวที่ดี** หมายถึง การเตรียมตัวให้พร้อมรับผลกระทบและการเปลี่ยนแปลงด้านต่างๆ ที่จะเกิดขึ้น โดยคำนึงถึงความเป็นไปได้ของสถานการณ์ต่างๆ ที่คาดว่าจะเกิดขึ้นในอนาคต โดยมี เงื่อนไข ของการตัดสินใจและดำเนินกิจกรรมต่างๆ ให้อยู่ในระดับพอเพียง 2 ประการ ดังนี้

1. **เงื่อนไขความรู้** ประกอบด้วย ความรอบรู้เกี่ยวกับวิชาการต่างๆ ที่เกี่ยวข้องรอบด้าน ความรอบคอบที่จะนำความรู้เหล่านั้นมาพิจารณาให้เชื่อมโยงกัน เพื่อประกอบการวางแผนและความระมัดระวังในการปฏิบัติ

2. **เงื่อนไขคุณธรรม** ที่จะต้องเสริมสร้าง ประกอบด้วย มีความตระหนักใน คุณธรรม มีความซื่อสัตย์สุจริตและมีความอดทน มีความเพียร ใช้สติปัญญาในการดำเนินชีวิต

ความเชื่อมโยงสู่คุณธรรมอัตลักษณ์

การจัดทำโครงการคุณธรรมเรื่องปลูกผักสวนครัวด้วยหัวใจพอเพียง มีวัตถุประสงค์เพื่อสร้างความตระหนักให้นักเรียนเห็นคุณค่าและความสำคัญของการปลูกผักสวนครัวไว้กินเองในครัวเรือน และลดความเสี่ยงในการติดเชื้อไวรัสโควิด 2019 และลดรายจ่ายของนักเรียนและครอบครัว ทั้งนี้สอดคล้องกับคุณธรรมอัตลักษณ์ความพอเพียง ดังนี้

โครงการคุณธรรม “ปลูกผักสวนครัวด้วยหัวใจพอเพียง” โรงเรียนบ้านเล็บเจือก สพป.ขอนแก่น เขต 2

ครู

ความพอประมาณ	ความมีเหตุผล	การมีภูมิคุ้มกันในตัวที่ดี
1. ออกแบบการจัดกิจกรรมตรงตามตัวชี้วัด 2. เลือกสื่อ การจัดการเรียนการสอน อุปกรณ์ ตามศักยภาพของนักเรียนได้อย่างเหมาะสม 3. วัดผลประเมินผลตรงตามเนื้อหา	1. ออกแบบการเรียนรู้ส่งเสริมกระบวนการคิด 2. ใช้เทคนิคการจัดการเรียนรู้ที่หลากหลาย	1. ศึกษาแนวทางการจัดกิจกรรมเพื่อส่งเสริมการมีความพอเพียง 2. จัดเตรียมการวัดผลประเมินผล และแบบสังเกตพฤติกรรมนักเรียน
เงื่อนไขความรู้		เงื่อนไขคุณธรรม
1. รู้จักเทคนิคการสอนที่ส่งเสริมกระบวนการคิด และนักเรียนสามารถเรียนรู้ได้อย่างมีความสุข 2. มีความรู้เกี่ยวกับปรัชญาของเศรษฐกิจพอเพียง 3. มีความรู้ความเข้าใจ และเทคนิควิธีการจัดกิจกรรมที่ส่งเสริมความพอเพียง		1. มีความขยัน เสียสละ และมุ่งมั่นในการจัดหาสื่อมาพัฒนาให้นักเรียนให้บรรลุตามจุดประสงค์ 2. มีความอดทนเพื่อพัฒนานักเรียนโดยใช้เทคนิคการสอนที่หลากหลาย

นักเรียน

ความพอประมาณ	ความมีเหตุผล	การมีภูมิคุ้มกันในตัวที่ดี
1. การใช้เวลาในการทำกิจกรรม/ภาระงานได้อย่างเหมาะสม ทันทเวลา 2. ร่วมทำกิจกรรมตามความสามารถ และศักยภาพของตน	1. ฝึกกระบวนการทำงานและความรับผิดชอบ 2. ฝึกกระบวนการอ่าน คิดวิเคราะห์ อย่างมีวิจารณญาณและสร้างสรรค์ และมีเหตุผล	1. วางแผนการจัดกิจกรรมการปลูกผักสวนครัว 2. นำความรู้เรื่องความพอเพียงไปปรับใช้ในการดำเนินชีวิตประจำวันได้ 3. ตระหนักถึงความพอเพียง รวมถึงชักชวน แนะนำให้ผู้อื่นเห็นคุณค่าของการมีความพอเพียงตามหลักปรัชญาของเศรษฐกิจพอเพียง
เงื่อนไขความรู้		เงื่อนไขคุณธรรม
1. มีความรู้เรื่องความพอเพียงเพื่อนำไปใช้ในการดำเนินชีวิต และสามารถปฏิบัติตนได้ตามวัตถุประสงค์		1. มีความพอประมาณ 2. มีความอดทน 3. มีความรับผิดชอบ

	ส่งผลต่อการพัฒนา 4 มิติให้ยังยืนยอมรับต่อการเปลี่ยนแปลงในยุคโลกาภิวัตน์			
	วัตถุ	สังคม	สิ่งแวดล้อม	วัฒนธรรม
ความรู้ (K)	นำความรู้เรื่องการใช้ความพอเพียงไปใช้ในการดำเนินชีวิตประจำวัน ได้อย่างถูกต้องเหมาะสม	มีความรู้และเข้าใจกระบวนการทำงาน	มีความรู้และเข้าใจเกี่ยวกับสิ่งแวดล้อมและสิ่งต่างๆรอบตัว	มีความรู้และเข้าใจการช่วยเหลือแบ่งปัน
ทักษะ (P)	สามารถปฏิบัติตน มีรับผิดชอบ และดูแลผักสวนครัวของตนเองได้	ทำงานได้สำเร็จตามเป้าหมาย	ใช้แหล่งเรียนรู้โดยไม่ทำลายสิ่งแวดล้อม	ช่วยเหลือ แบ่งปัน ชิงกันและกัน
ค่านิยม (A)	ตระหนักและเห็นประโยชน์ของความพอเพียง และการมีความรับผิดชอบ	เห็นคุณค่า และภาคภูมิใจในการทำงานได้สำเร็จ และชักชวน แนะนำให้ผู้อื่นเห็นคุณค่าของความพอเพียง	เห็นคุณค่าของการใช้แหล่งเรียนรู้โดยไม่ทำลายสิ่งแวดล้อม	ปลูกฝังนิสัยการมีความพอเพียง ความรับผิดชอบ และการช่วยเหลือแบ่งปัน

บทที่ 3 วิธีการดำเนินงาน

วิธีการดำเนินงาน

โครงการปลูกผักสวนครัวด้วยหัวใจพอเพียง ของนักเรียนระดับชั้นประถมศึกษาปีที่ 4-6 โรงเรียนบ้านเล็บเงือก ได้รับความร่วมมือ จากผู้บริหารโรงเรียน คณะครู และนักเรียน ตลอดจนผู้เกี่ยวข้องทุกท่าน ขั้นตอนการดำเนินงานได้ดำเนินงานตามขั้นตอน PDCA ดังนี้ คือ

วางแผนการดำเนินงาน (Plan)

1. ประชุมระดมสมองวิเคราะห์สภาพปัจจุบัน ปัญหาและความต้องการ
2. ร่วมวางแผนการดำเนินการกับทุกฝ่ายที่เกี่ยวข้อง

ดำเนินการ (Do)

จัดกิจกรรมการเรียนรู้หลักปรัชญาของเศรษฐกิจพอเพียง และการปลูกผักสวนครัว โดยมีอุปกรณ์ให้นักเรียน คือ เข่งสำหรับปลูกผักสวนครัว เมล็ดผักบุ้ง และป้ายชื่อนักเรียนแต่ละคน คนละ 1 ชุด จากนั้นจัดการเรียนการสอนแบบ on line และ on demand เพื่อให้นักเรียนศึกษาขั้นตอนการปลูกผักสวนครัว และนำปฏิบัติที่บ้านของตนเอง และรายงานผลการปลูกผักสวนครัว ผ่าน page facebook

การตรวจสอบ (Check)

1. นิเทศ กำกับ ติดตามการดำเนินงาน
2. ประเมินผลการดำเนินงาน โดยใช้แบบประเมินและแบบรายงานผลการประเมินกิจกรรม

การปรับปรุง (Act)

1. นำข้อมูลที่ได้จากการนิเทศ กำกับ ติดตาม ข้อมูลจากการประเมินผล รายงานผล มาปรับปรุงพัฒนากิจกรรมในครั้งต่อไป
2. จัดทำรายงานและเผยแพร่

การประเมินผล

ตัวชี้วัด

นักเรียนโรงเรียนบ้านเล็บเงือก ปีการศึกษา 2564 ชั้นประถมศึกษาปีที่ 4-6 จำนวน 23 คน เกิดพฤติกรรมเชิงบวก ดังนี้

1. นักเรียนมีความรู้เรื่องการปลูกผักสวนครัว
2. นักเรียนนำความรู้เรื่องปรัชญาของเศรษฐกิจพอเพียงไปใช้ในชีวิตประจำวันได้
3. นักเรียนสามารถเป็นแบบอย่างและสามารถชักชวนแนะนำให้ผู้อื่นมีความพอเพียงได้

1) วิธีการวัดผล ได้แก่ การสังเกตพฤติกรรมเชิงบวก และผลงานนักเรียน

2) เครื่องมือการวัดผล ได้แก่ แบบสังเกตพฤติกรรมเชิงบวก และแบบประเมินกิจกรรม

งบประมาณ ใช้งบประมาณทั้งสิ้น 600 บาท

อุปสรรคความผิดพลาดและการแก้ปัญหา

ในระยะเริ่มแรกของการทำโครงการ นักเรียนยังไม่มีความรู้ในการปลูกผักสวนครัวอย่างถูกวิธีและไม่เข้าใจถึงความพอเพียง ตามหลักปรัชญาของเศรษฐกิจพอเพียง อีกทั้งขาดความรับผิดชอบในการดูแลรักษาผักสวนครัวของตนเอง ครูให้ความรู้และสร้างความเข้าใจในขั้นตอนและวิธีการต่างๆ ต้องคอยกำกับควบคุมและติดตาม สอบถาม ในแต่ละระยะ เพื่อให้ นักเรียนมีความรับผิดชอบในช่วงเวลาที่ปลูกผักสวนครัว ก่อนที่จะเก็บเกี่ยวผลผลิต นำความรู้ไปเชื่อมโยงสู่ความพอเพียง และนำไปใช้ในชีวิตประจำวัน

โครงการคุณธรรม “ปลูกผักสวนครัวด้วยหัวใจพอเพียง” โรงเรียนบ้านเล็บเงือก สพ.ขอนแก่น เขต 2

บทที่ 4 ผลการดำเนินงาน

ผลการดำเนินงานผลการดำเนินงานโครงการ “ปลูกผักสวนครัวด้วยหัวใจพอเพียง” พบว่า
ก่อนการดำเนินโครงการ

เนื่องจากสถานการณ์แพร่ระบาดของเชื้อไวรัสโควิด 2019 ทำให้การเดินทางและการจับจ่ายผักสวนครัวเพื่อปรุงอาหาร การค้าขายในสถานที่ต่างๆถูกจำกัดและไม่สะดวก และมีความเสี่ยงในการติดเชื้อไวรัสโควิด 2019 การตลาดและการเดินทาง

หลังดำเนินโครงการ

- 1) นักเรียนมีประสบการณ์ตรงเกี่ยวกับการปลูกผักสวนครัวไว้กินเอง
- 2) นักเรียนส่วนมากมีความพอเพียง รู้หน้าที่ มีวินัยในตนเอง มีความซื่อสัตย์ เสียสละ และมีความรับผิดชอบ
- 3) นักเรียนส่วนมากมีความรู้ด้านความพอเพียง และสามารถนำไปใช้ในชีวิตประจำวันได้
- 4) นักเรียนบางส่วนสามารถเป็นแบบอย่างและสามารถชักชวนแนะนำให้ผู้อื่นปลูกผักสวนครัวและมีความพอเพียง

ปัญหาในการดำเนินโครงการ

เนื่องจากสถานการณ์การแพร่ระบาดของเชื้อไวรัสโควิด 2019 ทำให้นักเรียนบางส่วนไม่สามารถรายงานผลการปลูกผักสวนครัว และการเจริญเติบโตในแต่ละสัปดาห์ได้เนื่องจากขาดเครื่องมือสื่อสารอินเทอร์เน็ต

วิธีแก้ปัญหา

ให้เพื่อนที่อยู่บ้านใกล้กันถ่ายภาพเพื่อส่งรายงานผลการปลูก การเจริญเติบโตของผักสวนครัว และเมื่อครบกำหนดการปลูกผักสวนครัว ครูให้นักเรียนนำผักสวนครัวมาส่ง และให้นักเรียนนำไปประกอบอาหาร หรือแจกจ่ายเพื่อนบ้าน

บทที่ 5

ผลสรุป และข้อเสนอแนะ

สรุปผลการดำเนินการโครงการ

1. นักเรียนชั้นประถมศึกษาปีที่ 4-6 โรงเรียนบ้านเล็บเจือก มีความรู้ความเข้าใจขั้นตอนและวิธีการปลูกผักสวนครัวร้อยละ 90
2. นักเรียนมีความตระหนักในการนำปรัชญาของเศรษฐกิจพอเพียงไปใช้ในชีวิตประจำวันได้
3. นักเรียนบางส่วนสามารถเป็นแบบอย่างและสามารถชักชวนแนะนำให้ผู้อื่นปลูกผักสวนครัวและมีความพอเพียง

แผนการดำเนินงานในอนาคตและข้อเสนอแนะ

1. มีแผนการต่อเนื่องในการปลูกผักสวนครัวหลากหลายชนิด
2. การจัดกิจกรรมโดยให้ผู้ปกครองหรือคนในชุมชน มาร่วมคิด ร่วมวางแผน ในการพัฒนาชุมชนด้านการปลูก ในชุมชน

ข้อเสนอแนะ

ในการดำเนินกิจกรรมในปีการศึกษาต่อไป ให้นักเรียนแต่ละคนปลูกผักสวนครัวแต่ละชนิดและนำผลผลิตผักสวนครัวที่ได้มาแบ่งปันกับเพื่อนในห้อง และเพื่อนบ้าน

การขยายผล

ระยะที่ 1 ดำเนินการทดลองในชั้นประถมศึกษาปีที่ 1 - ชั้นมัธยมศึกษาปีที่ 3

ระยะที่ 2 ขยายผลให้บุคลากรในโรงเรียน ชุมชน มีส่วนร่วม

ระยะที่ 3 นำเสนอโครงการในชุมชน ให้เป็นชุมชนน่าอยู่ น่าดู น่ามอง ด้วยผักสวนครัว

แนวทางแก้ไขในการนำหลักการและหลักธรรมตามแนวพระราชดำริมาใช้ในชีวิตประจำวัน หลักการ

5 ส. ประกอบด้วย

- **สานสัมพันธ์** โดยให้ทุกคนในโรงเรียนรับทราบแนวปฏิบัติร่วมกัน
- **สัญญาใจ** โดยให้ทุกคนสัญญาที่จะทำความดีถวายในหลวงตาม แนวที่ตกลงปฏิบัติร่วมกัน
- **สะสางใจ** แก้ไขปรับปรุงในสิ่งที่บกพร่อง คือ - ปัญหาในการปลูกผักสวนครัวแต่ละชนิด
- **สร้างเสริมวินัย** ให้ถือเสมือนหนึ่งเป็นกิจวัตรประจำวันที่ต้องปฏิบัติ
- **สร้างเครือข่ายความดี** ทำทั้งที่บ้าน โรงเรียนโดย 3 ฝ่ายร่วมกัน คือวัด บ้าน โรงเรียน

ภาคผนวก

ชื่อโครงการ
ปลูกผักสวนครัวด้วยหัวใจพอเพียง

- พระอาจารย์ที่ปรึกษา : พระอาจารย์บัวเรียน ปพัสโร
- ผู้บริหารที่ปรึกษา : นายจำนงค์ สีคำบ่อ
- ครูผู้รับผิดชอบโครงการ : นางสาวมัทนา บรรยง
- นักเรียนผู้ร่วมโครงการ : นักเรียนระดับชั้นประถมศึกษาปีที่ 4-6

โรงเรียนบ้านเลียบเจือก

บ้านเลียบเจือก หมู่ที่ 4 ตำบลโคกสำราญ อำเภอบ้านแฮด จังหวัดขอนแก่น 40110
โทรศัพท์ 099-816-6234 (ผู้อำนวยการโรงเรียน), 087-953-0069 (ผู้รับผิดชอบโครงการ)

ภาพประกอบโครงการปลูกผักสวนครัวด้วยหัวใจพอเพียง
สื่อการจัดการเรียนการสอน

*** งานเกษตร ***

"การปลูกผักบุ้งจีน
ในตะกร้า"

ครูฉันทนา บรรณ



วัสดุ-อุปกรณ์

๑. เมล็ดผักบุ้งจีน
๒. ดินร่วน
๓. แกลบเผา
๔. ปุ๋ยคอก
๕. ข้อนปลูก
๖. ซ่อมบรวน
๗. ตะกร้า
๘. บัวรดน้ำ



เมล็ดผักบุ้งจีน




ดินร่วน




แกลบเผา




ปุ๋ยคอก




ข้อนปลูก-ซ่อมบรวน



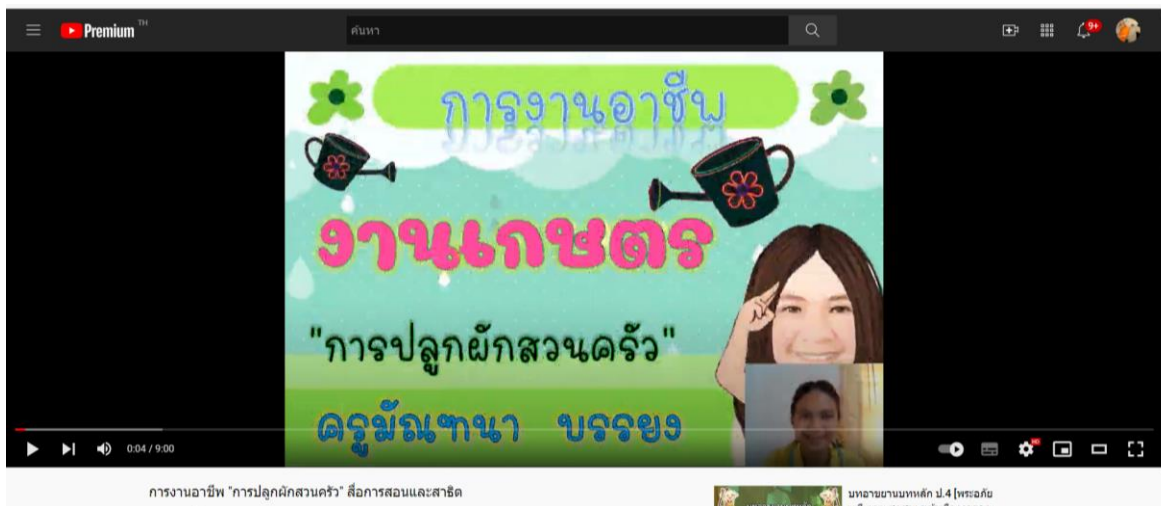

ตะกร้า-บัวรดน้ำ




ภาพประกอบโครงการปลูกผักสวนครัวด้วยหัวใจพอเพียง
สื่อการจัดการเรียนการสอน



ภาพประกอบโครงการปลูกผักสวนครัวด้วยหัวใจพอเพียง
สื่อการจัดการเรียนการสอน



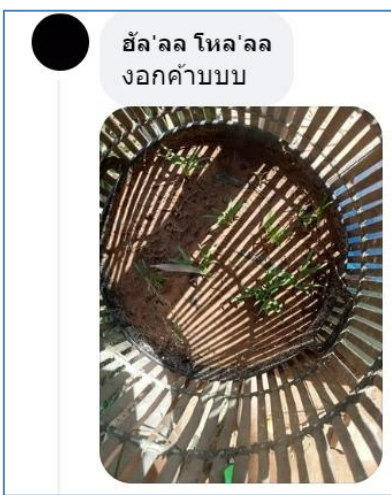
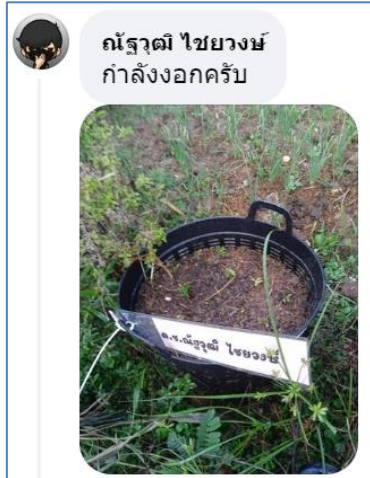
(19) การงานอาชีพ "การปลูกผักสวนครัว" สื่อการสอนและสารคดี - YouTube



ภาพประกอบโครงการปลูกผักสวนครัวด้วยหัวใจพอเพียง
สื่อการจัดการเรียนการสอน



ภาพประกอบโครงการปลูกผักสวนครัวด้วยหัวใจพอเพียง ผลงานนักเรียน





ปลูกต้นไม้ให้โลกของเรา

ปลูกต้นไม้ให้โลกของเรา

ปลูกต้นไม้ให้โลกของเรา

งอกค้ำบวบ

