

**แบบทดสอบวัดผลสัมฤทธิ์ทางการเรียน**  
**กลุ่มสาระการเรียนรู้คณิตศาสตร์ ชั้นประถมศึกษาปีที่ 6**

**ชุดที่ 2**

1.



เริ่มอ่านหนังสือ

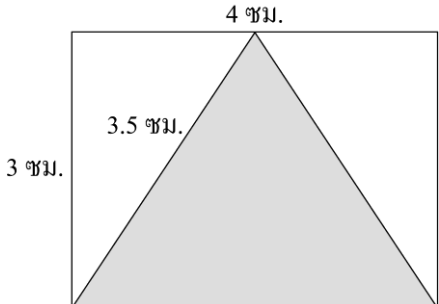


เลิกอ่านหนังสือ

รณาดั้นมาอ่านหนังสือตอนเช้ามีด เขาใช้เวลาอ่านหนังสือนานเท่าใด

- ก. 1 ชั่วโมง 20 นาที
- ข. 1 ชั่วโมง 25 นาที
- ค. 1 ชั่วโมง 30 นาที
- ง. 1 ชั่วโมง 50 นาที
2. ข้อใดกล่าวถูกต้องเกี่ยวกับความสัมพันธ์ของหน่วยเวลา
- ก. ใน 1 สัปดาห์ จะมีเวลาเท่ากับ 10,800 นาที
- ข. ใน 1 เดือน จะมีเวลาเท่ากับ 710 ชั่วโมง
- ค. ใน 1 ปี จะมีเวลาเท่ากับ 8,670 ชั่วโมง
- ง. ในหนึ่งวันจะมีเวลาเท่ากับ 86,400 วินาที
3. การชั่งทองคำใช้หน่วยน้ำหนักเป็นอะไร
- ก. ซี. ซี.
- ข. เซนติเมตร
- ค. จีค
- ง. กรัม

4. รถบรรทุกสามารถบรรทุกทุกสินค้าได้ 2 ตัน ขณะนี้รถบรรทุกทุกสินค้า 50 ก่อ่งหนักก่่องละ 25 กิโลกรัม รถบรรทุกคันนี้จะบรรทุกได้อีกกี่กิโลกรัม
- ก. 1,250 กิโลกรัม  
ข. 1,050 กิโลกรัม  
ค. 850 กิโลกรัม  
ง. 750 กิโลกรัม
5. จำนวนเงินในข้อใดมีค่ามากที่สุด
- ก. ธนบัตรใบละหนึ่งร้อยบาท 3 ใบ ธนบัตรใบละยี่สิบบาท 8 ใบ  
ข. ธนบัตรใบละห้าสิบบาท 8 ใบ เหรียญห้าบาท 14 เหรียญ  
ค. ธนบัตรใบละหนึ่งร้อยบาท 2 ใบ เหรียญห้าบาท 55 เหรียญ  
ง. ธนบัตรใบละห้าสิบบาท 7 ใบ เหรียญสิบบาท 12 เหรียญ
6. สาวตรีซื้อตู้เย็นราคา 13,200 บาท ให้ธนบัตรใบละ 1,000 บาท และ ธนบัตรใบละ 500 บาท อย่างละ 9 ใบ สาวตรีจะได้รับเงินทอนเท่าไร
- ก. 200 บาท  
ข. 300 บาท  
ค. 400 บาท  
ง. 500 บาท

7.  รูปสามเหลี่ยมนี้มีพื้นที่เท่าไร
- ก. 6 ตารางเซนติเมตร  
ข. 7.5 ตารางเซนติเมตร  
ค. 10.5 ตารางเซนติเมตร  
ง. 14 ตารางเซนติเมตร

8. รูปสามเหลี่ยมรูปหนึ่งมีความยาวรอบรูปเท่ากับ 120 เซนติเมตร มีความยาวด้านที่หนึ่งยาว 38 เซนติเมตร และด้านที่สองยาว 42 เซนติเมตร ด้านที่เหลื่อจะมีความยาวเท่าใด
- ก. 4 เซนติเมตร  
ข. 10 เซนติเมตร  
ค. 24 เซนติเมตร  
ง. 40 เซนติเมตร

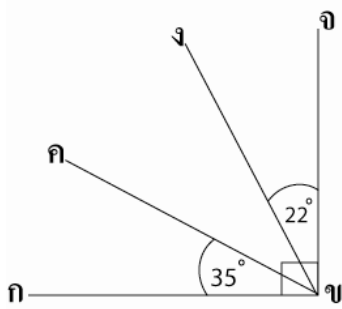
9. จำนวน 39,763,725 ตัวเลข 6 มีค่าเป็นกี่เท่าของตัวเลข 2 และ 3 ที่ขีดเส้นใต้
- ก. 3,000 เท่า และ 20 เท่า ตามลำดับ
- ข. 20 เท่า และ 3,000 เท่า ตามลำดับ
- ค. 2,000 เท่า และ 30 เท่า ตามลำดับ
- ง. 30 เท่า และ 2,000 เท่า ตามลำดับ
10. ผลต่างของ 230,475 กับ 613,000 มีค่าประมาณใกล้เคียงจำนวนเต็มพันน้อยกว่า 450,000 อยู่เท่าไร
- ก. 67,000
- ข. 67,475
- ค. 393,000
- ง. 393,475
11.  $5 + (7 \times 10) + (8 \times 1,000) + (6 \times 100,000)$  เป็นจำนวนเดียวกับข้อใด
- ก. 680,075
- ข. 678,005
- ค. 608,075
- ง. 675,008
12. พ่อค้าเหมามะม่วงจากสวนแห่งหนึ่งในราคา กิโลกรัมละ 15 บาท โดยมะม่วงหนึ่งต้น ให้ผลผลิตประมาณ 22 กิโลกรัมต่อต้น ถ้าสวนนี้มีมะม่วงจำนวน 165 ต้น พ่อค้าจะต้องจ่ายเงินเท่าไร (ตอบเป็นจำนวนเต็มร้อย)
- ก. 54,500 บาท
- ข. 54,450 บาท
- ค. 55,500 บาท
- ง. 55,550 บาท
13. กางเกงราคาตัวละ 640 บาท ซึ่งเป็นราคาที่มีมากกว่าสองเท่าของราคาเสื้ออยู่ 60 บาท อยากทราบว่าเสื้อราคาตัวละเท่าไร เขียนเป็นสมการได้อย่างไร
- ก.  $640 - 60 = 2ก$
- ข.  $60ก + 2 = 640$
- ค.  $640 - 2(60) = ก$
- ง.  $2ก + 60 = 640$

14. ข้อใดเป็นสมการที่เป็นเท็จ
- ก.  $32.05 = 30 + 2 + 0.05$
- ข.  $17 - 6 - 5 = 17 - (6 + 5)$
- ค.  $(35 \times 8) \div 7 = \frac{35 \times 7}{8}$
- ง.  $140 \div 7 = 4 \times 5$
15. เดือนที่แล้วสาริกามีเงินฝากธนาคาร  $y$  บาท เดือนนี้ฝากเงินเพิ่ม 3,500 บาท สาริกามีเงินฝากธนาคารทั้งหมด 15,000 บาท เดือนที่แล้วสาริกามีเงินฝากธนาคารเท่าไร
- ก. 12,500 บาท
- ข. 13,250 บาท
- ค. 12,050 บาท
- ง. 11,500 บาท
16. ข้อใดคือการแยกตัวประกอบของ 5,005
- ก.  $5 \times 7 \times 11 \times 13$
- ข.  $3 \times 5 \times 13 \times 17$
- ค.  $5 \times 11 \times 13 \times 17$
- ง.  $5 \times 10 \times 11$
17. ห.ร.ม. ของ 24 , 36 , 60 คือจำนวนใด
- ก. 6
- ข. 10
- ค. 12
- ง. 15
18. รถโดยสารประจำทางปรับอากาศจากสถานีขนส่งสายเหนือไปเชียงใหม่ ไปหนองคาย ไปสระบุรี จะออกทุก 40 นาที 25 นาที และ 15 นาที ตามลำดับ ถ้าวรถโดยสารประจำทางปรับอากาศทั้งสามเส้นทางออกพร้อมกันครั้งแรกเมื่อเวลา 09.00 น. จะออกพร้อมกันอีกครั้งเมื่อเวลาเท่าใด
- ก. 17 : 00 น.
- ข. 19 : 00 น.
- ค. 18 : 00 น.
- ง. 20 : 00 น.

19. ผลบวกของมุมฉากสามมุม ลบด้วยมุมที่มีขนาดครึ่งหนึ่งของมุมฉาก มุมที่ได้เป็นมุมชนิดใด

- ก. มุมแหลม
- ข. มุมป้าน
- ค. มุมตรง
- ง. มุมกลับ

20. จากภาพ  $\hat{กขง}$  มีขนาดกี่องศา

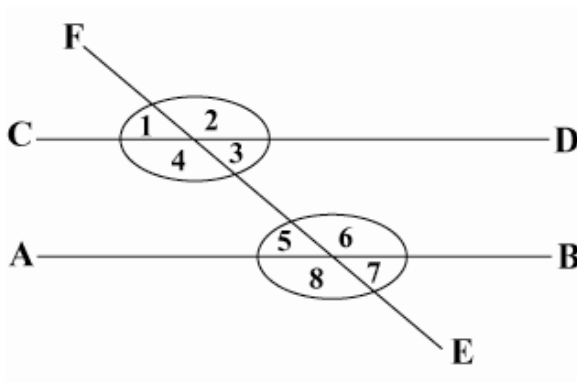


- ก. 33 องศา
- ข. 68 องศา
- ค. 72 องศา
- ง. 80 องศา

21. ถ้าจุด F เป็นจุดกึ่งกลางของ  $\overline{DE}$  ข้อใดกล่าวผิด

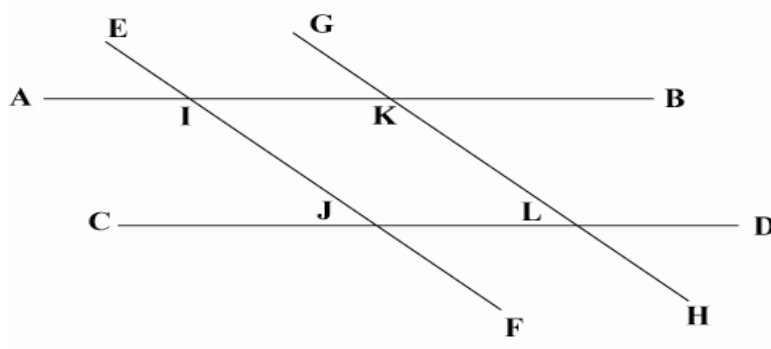
- ก.  $\overline{DF} = \overline{FE}$
- ข.  $\hat{DFE} = 180^\circ$
- ค.  $\hat{DEF} + \hat{FED} = 180^\circ$
- ง. จะมีส่วนของเส้นตรงเท่ากันสองเส้น

22. จากภาพ ถ้า  $\overline{AB} \parallel \overline{CD}$  และมี  $\overline{EF}$  เป็นเส้นตัด ถ้ามุม 3 มีขนาด 55 องศา มุม 8 จะมีขนาดเท่าใด



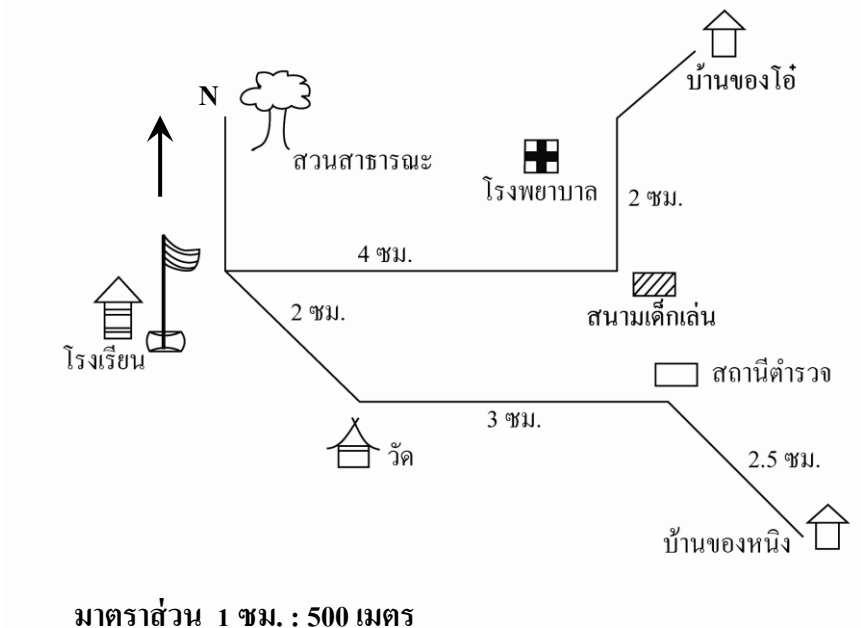
- ก. 115 องศา
- ข. 125 องศา
- ค. 135 องศา
- ง. 145 องศา

23. จากภาพ ให้  $\overline{AB} \parallel \overline{CD}$ ,  $\overline{EF} \parallel \overline{GH}$  มุมแย้งของ  $\hat{AIJ}$  และมุมแย้งของ  $\hat{KLJ}$  คือมุมใด



- ก. มุมแย้งของ  $\hat{AIJ}$  คือ  $\hat{IJL}$ , มุมแย้งของ  $\hat{KLJ}$  คือ  $\hat{BKL}$   
 ข. มุมแย้งของ  $\hat{AIJ}$  คือ  $\hat{IKL}$ , มุมแย้งของ  $\hat{KLJ}$  คือ  $\hat{BKG}$   
 ค. มุมแย้งของ  $\hat{AIJ}$  คือ  $\hat{KLJ}$ , มุมแย้งของ  $\hat{KLJ}$  คือ  $\hat{DLK}$   
 ง. มุมแย้งของ  $\hat{AIJ}$  คือ  $\hat{GKB}$ , มุมแย้งของ  $\hat{KLJ}$  คือ  $\hat{CJF}$

ดูแผนผัง แล้วตอบคำถามข้อ 24 – 25



24. บ้านของหนิงอยู่ทางทิศใดของโรงเรียน
- ก. ทิศตะวันออก  
 ข. ทิศตะวันตกเฉียงใต้  
 ค. ทิศตะวันออกเฉียงใต้  
 ง. ทิศตะวันตก

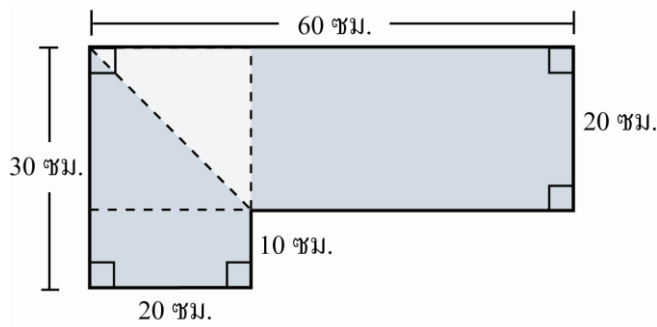
25. สวนสาธารณะอยู่ทางทิศใดของสนามเด็กเล่น
- ทิศตะวันตกเฉียงเหนือ
  - ทิศตะวันตกเฉียงใต้
  - ทิศตะวันออกเฉียงเหนือ
  - ทิศตะวันออกเฉียงใต้
26. สระน้ำรูปสี่เหลี่ยมผืนผ้า มีขนาดกว้าง 40 เมตร ยาว 120 เมตร ถ้าจะเขียนแผนผังแทนด้วยขนาดกว้าง 5 เซนติเมตร ยาว 15 เซนติเมตร จะต้องเขียนแผนผังโดยใช้มาตราส่วนเท่าใด
- 1 ซม. : 10 ม.
  - 1 ซม. : 12 ม.
  - 1 ซม. : 4 ม.
  - 1 ซม. : 8 ม.
27.  $\frac{7}{9} = \frac{49}{\square} = \frac{\square}{108}$  จำนวนใน  $\square$  ตามลำดับคือจำนวนใด
- 63 , 84
  - 62 , 84
  - 54 , 86
  - 53 , 86
28. ผลบวกของ  $2\frac{5}{9}$  กับ  $3\frac{2}{9}$  มากกว่าผลต่างของ  $5\frac{3}{9}$  กับ  $3\frac{1}{3}$  อยู่เท่าไร
- $2\frac{8}{9}$
  - $3\frac{1}{9}$
  - $3\frac{7}{9}$
  - $5\frac{2}{9}$

29.  $12 \times \frac{2}{3}$  มีผลลัพธ์ต่างกับ  $5 \div \frac{3}{4}$  อยู่เท่าใด
- ก.  $\frac{2}{9}$
- ข.  $\frac{1}{3}$
- ค.  $1\frac{1}{3}$
- ง. 6
30. มีที่ดิน 45 ไร่ ไร่ใช้ที่ดินทำสวนผลไม้  $\frac{5}{9}$  ของที่ดินทั้งหมด ขุดทำบ่อเลี้ยงปลา  $\frac{2}{5}$  ของที่ดินทั้งหมด ที่ดินที่เหลือปลูกผักสวนครัว อยากทราบว่าที่ดินปลูกผักสวนครัวคิดเป็นพื้นที่เท่าใด
- ก. 1 ไร่
- ข. 2 ไร่
- ค. 3 ไร่
- ง. 4 ไร่
31. ข้อใดต่อไปนี้เป็นกล่าวถูกต้องเกี่ยวกับการเปรียบเทียบทศนิยม
- ก. การเปรียบเทียบทศนิยมไม่สามารถเปรียบเทียบโดยทำให้อยู่ในรูปเศษส่วนได้
- ข. การเปรียบเทียบทศนิยมให้เปรียบเทียบค่าของทศนิยมก่อนจำนวนเต็ม
- ค. ถ้าทศนิยมมีจำนวนตำแหน่งไม่เท่ากันแสดงว่าทศนิยมที่มีหลายตำแหน่งมีค่ามากกว่าเสมอ
- ง. ถ้าตัวเลขหน้าจุดทศนิยมเท่ากันให้เปรียบเทียบค่าของตัวเลขหลังจุดทศนิยมตำแหน่งที่หนึ่งเป็นอันดับต่อมา
32.  $16.46$  ตัวเลขที่ขีดเส้นใต้มีค่าต่างกันเท่าไร
- ก. 15.94
- ข. 15.40
- ค. 5.40
- ง. 5.94
33.  $46.3 - 25.78 > \square - 25.78$  จำนวนใน  $\square$  คือจำนวนใด
- ก. 46.5
- ข. 46.25
- ค. 46.35
- ง. 47.5



34. จำนวนต่อไปนี้เป็นแบบรูปของทศนิยม ตัวเลขใน  แทนจำนวนใด
- 10.9    9.8    8.7        6.5
- ก. 7.6
- ข. 7.5
- ค. 7.8
- ง. 7.7
35. ผลลัพธ์ของ  $3.07 \times 2.19$  มีค่ามากหรือน้อยกว่า  $1.09 \times 5.07$  อยู่เท่าไร
- ก. มากกว่า 1.197
- ข. มากกว่า 1.2496
- ค. น้อยกว่า 1.197
- ง. น้อยกว่า 1.2496
36.  $13.455 \div 6.5 = \square$
- ก. 0.027
- ข. 0.207
- ค. 2.7
- ง. 2.07
37. น้ำมันกระป๋องหนึ่งจุก 5.4 ลิตร ถ้านำไปใช้ครั้งละ 0.18 ลิตร จะใช้ได้กี่ครั้ง
- ก. 15 ครั้ง
- ข. 30 ครั้ง
- ค. 20 ครั้ง
- ง. 40 ครั้ง
38. รูปสี่เหลี่ยมขนมเปียกปูนรูปหนึ่งมีความยาวด้านยาว 15.5 เซนติเมตร รูปสี่เหลี่ยมขนมเปียกปูนนี้มี ความยาวรอบรูปเท่าใด
- ก. 15.5 เซนติเมตร
- ข. 31 เซนติเมตร
- ค. 62 เซนติเมตร
- ง. 240.25 เซนติเมตร

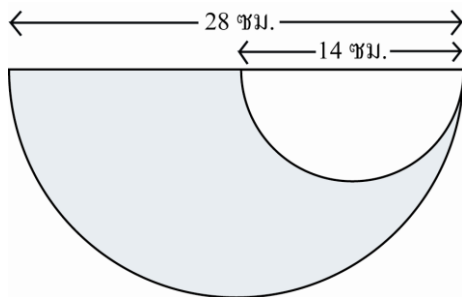
39. จากภาพ ส่วนที่แรเงาทั้งหมดมีพื้นที่เท่าใด



- ก. 1,000 ตารางเซนติเมตร
- ข. 1,100 ตารางเซนติเมตร
- ค. 1,200 ตารางเซนติเมตร
- ง. 1,300 ตารางเซนติเมตร

40. วงล้อรถจักรยานยนต์มีขนาดกว้าง 168 เซนติเมตร เมื่อล้อหมุนไป 85 รอบ แสดงว่ารถจักรยานยนต์วิ่งไปได้ระยะทางกี่เมตร ( $\pi = \frac{22}{7}$ )

- ก. 448.8 เมตร
  - ข. 449.8 เมตร
  - ค. 447.8 เมตร
  - ง. 447.6 เมตร
41. จากภาพ พื้นที่ส่วนที่แรเงาทั้งหมดมีกี่ตารางเซนติเมตร



- ก. 117 ตารางเซนติเมตร
- ข. 131 ตารางเซนติเมตร
- ค. 175 ตารางเซนติเมตร
- ง. 231 ตารางเซนติเมตร

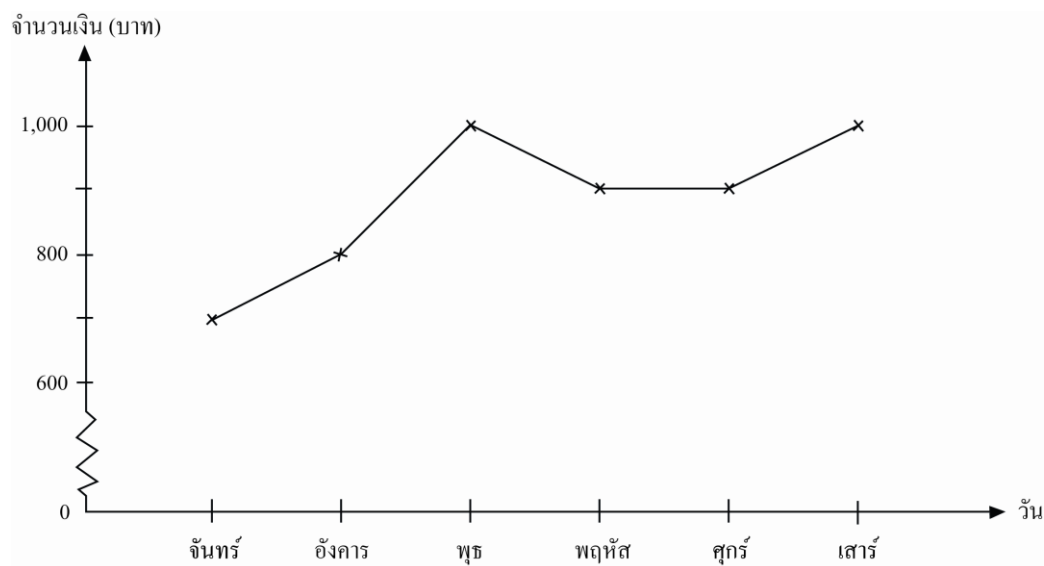
42. ร้อยละ 35 ของจำนวนใด มีค่าเท่ากับ 49

- ก. 140
- ข. 120
- ค. 70
- ง. 17

43. แม่ได้รับเงินเดือน 12,000 บาท ใช้จ่ายไป 40% ของเงินเดือน ดังนั้นแม่ยังคงเหลือเงินอยู่ที่บาท
- ก. 8,400 บาท
- ข. 7,200 บาท
- ค. 9,600 บาท
- ง. 9,200 บาท
44. นักเรียนฝากเงินธนาคารจำนวน 8,900 บาท ในเวลา 150 วัน นักเรียนจะได้รับดอกเบี้ยเท่าไร ถ้าธนาคารคิดอัตราดอกเบี้ย 3.25% ต่อปี (ตอบเป็นจำนวนเต็ม)
- ก. 109 บาท
- ข. 119 บาท
- ค. 219 บาท
- ง. 289 บาท
45. ปริซึมห้าเหลี่ยมประกอบด้วยรูปเรขาคณิตสองมิติใดบ้าง
- ก. รูปห้าเหลี่ยมกับรูปสี่เหลี่ยม
- ข. รูปห้าเหลี่ยมกับรูปสามเหลี่ยม
- ค. รูปห้าเหลี่ยมกับรูปวงกลม
- ง. รูปห้าเหลี่ยมกับรูปห้าเหลี่ยม
46. ตู้เลี้ยงปลารูปสี่เหลี่ยมมุมฉากมีขนาดกว้าง 24 เซนติเมตร ยาว 40 เซนติเมตร สูง 25 เซนติเมตร วัดระดับน้ำห่างจากขอบตู้ได้ 7 เซนติเมตร แสดงว่าน้ำที่อยู่ในตู้ปลาปริมาตรกี่ลูกบาศก์เซนติเมตร
- ก. 17,180 ลูกบาศก์เซนติเมตร
- ข. 17,198 ลูกบาศก์เซนติเมตร
- ค. 17,280 ลูกบาศก์เซนติเมตร
- ง. 17,820 ลูกบาศก์เซนติเมตร
47. สระน้ำทรงสี่เหลี่ยมมุมฉาก มีความกว้าง 10 เมตร ยาว 25 เมตร และลึก 1.5 เมตร สระน้ำนี้จุน้ำได้กี่ลิตร (1 ลิตร เท่ากับ 1,000 ลูกบาศก์เซนติเมตร)
- ก. 375 ลิตร
- ข. 37,500 ลิตร
- ค. 375,000 ลิตร
- ง. 375,000,000 ลิตร

อ่านกราฟต่อไปนี้ แล้วตอบคำถามข้อ 48 – 49

กราฟแสดงรายได้จากการขายไอศกรีมของร้านค้าแห่งหนึ่งในเวลา 6 วัน



48. ร้านค้าขายไอศกรีมแห่งนี้มีรายได้เฉลี่ยวันละเท่าไร
- 883.33 บาท
  - 833.85 บาท
  - 838.33 บาท
  - 833.83 บาท
49. วันที่ขายไอศกรีมมีรายได้สูงสุดและต่ำสุด ต่างกันเท่าไร
- 600 บาท
  - 400 บาท
  - 500 บาท
  - 300 บาท
50. ในถุงใบหนึ่งมีลูกแก้ว 60 ลูก คละสีกันดังนี้ เป็นลูกแก้วสีแดง 25 ลูก เป็นลูกแก้วสีเหลือง 10 ลูก เป็นลูกแก้วสีฟ้า 5 ลูก และเป็นลูกแก้วสีเขียว 20 ลูก ถ้าเขย่าถุงและหยิบออกมา 1 ลูกโดยไม่ดู โอกาสที่จะหยิบได้สีใดมีมากกว่า
- สีแดง
  - สีเขียว
  - สีเหลือง
  - สีฟ้า