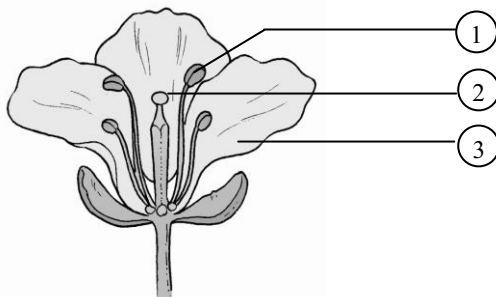


แบบทดสอบวัดผลสัมฤทธิ์ทางการเรียน
กลุ่มสาระการเรียนรู้วิทยาศาสตร์ ชั้นประถมศึกษาปีที่ 6
ชุดที่ 3

1. ใน 1 วัน นักเรียนควรเลือกรับประทานอาหารในข้อใดจึงจะได้รับสารอาหารครบถ้วน
 - ก. ข้าวเหนียวไก่ย่าง ไส้กรอก ไข่ต้ม
 - ข. แฮมเบอร์เกอร์ ไก่ทอด น้ำอัดลม
 - ค. ลูกชิ้นปิ้ง ผลไม้ดอง ไก่สะเต๊ะ
 - ง. โจ๊กไก่ ข้าวผัดปู ก๋วยเตี๋ยวเย็นตาโฟน้ำ
2. ข้อใดไม่ใช่หลักการของการกินดี มีสุข
 - ก. รับประทานอาหารหลักให้ครบ 5 หมู่
 - ข. รับประทานอาหารเวลาไหนก็ได้
 - ค. รับประทานอาหารให้อิ่มพอดี
 - ง. รับประทานอาหารที่สะอาด
3. ข้อใดคือส่วนที่งอกออกจากเมล็ดพืชก่อนส่วนอื่น
 - ก. ราก
 - ข. ลำต้น
 - ค. ดอก
 - ง. ใบ
4. จากรูป อวัยวะหมายเลขใดคือ อวัยวะสืบพันธุ์ของพืช



- ก. หมายเลข 1
- ข. หมายเลข 2
- ค. หมายเลข 3
- ง. ทั้งข้อ ก และ ข

5. เมื่อเกิดรุ้งกินน้ำ สิ่งใดในธรรมชาติที่ทำหน้าที่เหมือนปริซึม
- ละอองน้ำในอากาศ
 - ดวงอาทิตย์
 - แม่น้ำ
 - ฝน
6. เหตุใดคนสายตาสั้นจึงต้องสวมแว่นที่ทำด้วยเลนส์เว้า
- เพื่อช่วยรวมแสงให้ระยะภาพสั้นลง
 - เพื่อช่วยรวมแสงให้ระยะภาพยาวขึ้น
 - เพื่อช่วยกระจายแสงให้ระยะภาพยาวขึ้น
 - เพื่อช่วยกระจายแสงให้ระยะภาพสั้นลง
7. ข้อใดเป็นภาพของ “Bk4” ที่เห็นในกระจกเงา
- 4กB
 - Bk4
 - 4kB
 - Bk4
8. สัตว์สะเทินน้ำสะเทินบกหมายความว่าอย่างไร
- สัตว์ที่ออกหากินบนบกและอาศัยอยู่ในน้ำ
 - สัตว์ที่ออกหากินเวลากลางวันและพักผ่อนเวลากลางคืน
 - สัตว์ที่ช่วงชีวิตหนึ่งอยู่ในน้ำและอีกช่วงชีวิตหนึ่งอยู่บนบก
 - สัตว์ที่กลางวันอาศัยอยู่บนบกและกลางคืนอาศัยอยู่ในน้ำ
9. ในการเจริญเติบโตจากตัวอ่อนเป็นตัวเต็มวัย สัตว์ชนิดใดไม่มีการเปลี่ยนแปลงรูปร่าง
- กบ ผี
 - นก หนู
 - ผีเสื้อ ตั๊กแตน
 - ยุง แมลงสาบ

10. ข้อใดเป็นเกณฑ์ที่ใช้แบ่งหินเป็นหินอัคนี หินตะกอน และหินแปร
- ลักษณะการเกิด
 - ความแข็งของหิน
 - ลักษณะเนื้อหิน
 - แหล่งที่พบ
11. ข้อใดจับคู่การแปรสภาพของหินได้ถูกต้อง
- หินไนส์แปรจากหินดินดาน
 - หินอ่อนแปรจากหินทราย
 - หินควอร์ตไซต์แปรจากหินแกรนิต
 - หินชนวนแปรจากหินดินดาน
12. การเพิ่มปุ๋ยในดินโดยวิธีธรรมชาติควรปฏิบัติอย่างไร
- เผาหน้าดินทิ้งแล้วกลบ
 - ฝังซากพืชไว้ในดินมากๆ
 - ปลูกพืชหมุนเวียน
 - ปลูกหญ้าคลุมดิน

พิจารณาดาวเคราะห์ต่อไปนี้ แล้วตอบคำถามข้อ 13-14

- | | |
|--------------|----------------|
| 1. ดาวพุธ | 2. ดาวศุกร์ |
| 3. ดาวอังคาร | 4. ดาวพฤหัสบดี |

13. เมื่อใช้โลกเป็นหลัก ข้อใดเป็นดาวเคราะห์วงใน
- ข้อ 1 และ 2
 - ข้อ 2 และ 3
 - ข้อ 3 และ 4
 - ข้อ 4 และ 1
14. เมื่อใช้โลกเป็นหลัก ข้อใดเป็นดาวเคราะห์วงนอก
- ข้อ 1 และ 2
 - ข้อ 2 และ 3
 - ข้อ 3 และ 4
 - ข้อ 4 และ 1

15. ดาวที่ปรากฏสว่างมาก แตกต่างจากดวงดาวอื่นๆ คือดาวอะไร
- ก. ดาวพุธ
 - ข. ดาวศุกร์
 - ค. ดาวเนปจูน
 - ง. ดาวอังคาร
16. สิ่งของเครื่องใช้ในข้อใดทำมาจากวัสดุเดียวกันทั้งหมด
- ก. กระจกเงา กระจกป้อนน้ำ
 - ข. ยางรถยนต์ แจกันดอกไม้
 - ค. ที่หนีบกระดาษ กระจกดินเผา
 - ง. สมุดบันทึก หนังสือเรียน
17. วัสดุชนิดใดที่เป็นตัวนำไฟฟ้าทั้งหมด
- ก. เหล็ก กระดาษ ทองแดง
 - ข. เงิน ทองแดง อะลูมิเนียม
 - ค. ผ้า กระเบื้อง กระดาษ
 - ง. ทองแดง ตะปู แก้ว
18. พืชในข้อใดเป็นพืชมีดอกทั้งหมด
- ก. ชบา เฟิร์น
 - ข. สน เห็ด
 - ค. มะลิ พุระหง
 - ง. โกสน สาวน้อยประแป้ง
19. สิ่งมีชีวิตชนิดใดมีการขยายพันธุ์แบบการแตกหน่อ
- ก. ไฮดรา
 - ข. ไส้เดือน
 - ค. พลานาเรีย
 - ง. พารามีเซียม

20. ถ้านักเรียนต้องการเปิดประตูออกนอกตัว นักเรียนควรทำอะไร
- ก. ออกแรงลากประตู
 - ข. ออกแรงผลักประตู
 - ค. ออกแรงจุกประตู
 - ง. ออกแรงดึงประตู
21. ข้อใดไม่ใช่ประโยชน์ของแรงเสียดทาน
- ก. ฝึกรองเท้า
 - ข. เบรกรถจักรยาน
 - ค. ล้อรถที่มีดอกยาง
 - ง. ชิ้นส่วนของเครื่องยนต์
22. การสร้างเขื่อนเก็บน้ำต้องคำนึงถึงหลักการใดมากที่สุด
- ก. ความดันของของเหลว
 - ข. ความเข้มข้นของของเหลว
 - ค. ความหนาแน่นของของเหลว
 - ง. สถานะและปริมาตรของของเหลว
23. ลักษณะใดไม่ใช่ลักษณะทางพันธุกรรม
- ก. มีดิงหู
 - ข. มีลักยิ้ม
 - ค. ห่อลิ้นได้
 - ง. มีแผลเป็น
24. สัตว์เลี้ยงลูกด้วยนมชนิดใดออกลูกเป็นไข่
- ก. ค้างคาว
 - ข. ปลาวาฬ
 - ค. ตุ่นปากเป็ด
 - ง. ปลาโลมา

25. ลักษณะอากาศแบบใดสามารถรับปริมาณ ฝนน้ำเพิ่มเติมได้อีกมาก
- อากาศแห้ง
 - อากาศอึมครึม
 - อากาศชื้นมาก
 - อากาศที่มีอุณหภูมิต่ำ
26. ถ้าความกดดันอากาศมีการเปลี่ยนแปลงอย่างรวดเร็วจะทำให้เกิดอะไร
- ฝนตก
 - พายุหมุน
 - อุณหภูมิจะสูงขึ้น
 - อุณหภูมิจะลดต่ำลง
27. ข้อใดเป็นเครื่องมือวัดความดันบรรยากาศ
- บารอมิเตอร์
 - ไฮโกรมิเตอร์
 - อัลติมิเตอร์
 - อนิโมมิเตอร์
28. ระดับเสียงที่ได้ยินสัมพันธ์กับสิ่งใดมากที่สุด
- การสะท้อน
 - ความเร็วของเสียง
 - ระยะทางที่ห่างจากแหล่งกำเนิดเสียง
 - ความเร็วในการสั่นของวัตถุที่เป็นแหล่งกำเนิดเสียง
29. ข้อใดเรียงลำดับการได้ยินเสียงได้ถูกต้อง
- แหล่งกำเนิดเสียง \longrightarrow หู \longrightarrow อากาศ
 - แหล่งกำเนิดเสียง \longrightarrow อากาศ \longrightarrow หู
 - อากาศ \longrightarrow หู \longrightarrow แหล่งกำเนิดเสียง
 - อากาศ \longrightarrow แหล่งกำเนิดเสียง \longrightarrow หู

30. คลื่นเสียงเดินทางผ่านอากาศด้วยความเร็วเท่าใด
- ก. 5,000 เมตรต่อวินาที
 - ข. 1,500 เมตรต่อวินาที
 - ค. 1,000 เมตรต่อวินาที
 - ง. 340 เมตรต่อวินาที
31. ข้อใดไม่ใช่อวัยวะของทางเดินอาหาร
- ก. ตับอ่อน
 - ข. ลำไส้เล็ก
 - ค. หลอดอาหาร
 - ง. กระเพาะอาหาร
32. ร่างกายจะกำจัดของเสียในรูปของแร่ธาตุและยูเรียออกทางอวัยวะใด
- ก. กระเพาะอาหาร
 - ข. ไส้ติ่ง
 - ค. ปอด
 - ง. ไต
33. อวัยวะในข้อใดทำงานประสานกัน
- ก. ไต - จมูก
 - ข. ปอด - ตา
 - ค. ลำไส้เล็ก - หู
 - ง. กระเพาะอาหาร - ฟัน
34. ข้อใดสรุปความหมายของสิ่งแวดล้อมได้ถูกต้อง
- ก. สิ่งมีชีวิตที่อยู่รอบๆ ตัวเรา
 - ข. สิ่งไม่มีชีวิตที่อยู่รอบๆ ตัวเรา
 - ค. สิ่งมีชีวิตและสิ่งไม่มีชีวิตที่อยู่รอบๆ ตัวเรา
 - ง. สิ่งต่างๆ ซึ่งมองไม่เห็นที่อยู่รอบๆ ตัวเรา

35. ข้อใดจัดเป็นกลุ่มสิ่งมีชีวิต
- ก. ดอกกุหลาบที่ปักในแจกัน
 - ข. สัตว์ต่างๆ ที่อยู่ในสวนสัตว์
 - ค. ปลาทูสค 300 ตัวในแข่งใหญ่
 - ง. ปลากระพง กุ้ง ปู หอย ที่นั่งแล้ว
36. การกระทำใดทำให้หน้าดินเสื่อมคุณภาพเร็วที่สุด
- ก. ปลูกพืชหมุนเวียน
 - ข. การนำขยะที่ย่อยสลายได้ฝังลงในดิน
 - ค. ปลูกพืชชนิดเดียวติดต่อกันเป็นเวลาหลายปี
 - ง. ใส่ปุ๋ยคอกในแปลงผักทุกสัปดาห์เพื่อเพิ่มผลผลิต
37. การที่ดวงจันทร์โคจรรอบโลกในขณะที่โลกโคจรรอบดวงอาทิตย์ทำให้เกิดปรากฏการณ์ใด
- ก. กลางวันกลางคืน
 - ข. ข้างขึ้นข้างแรม
 - ค. น้ำขึ้นน้ำลง
 - ง. จันทรุปราคา
38. ถ้าวันที่ 1 เป็นวันขึ้น 15 ค่ำ อีก 14 วัน นักเรียนจะมองเห็นดวงจันทร์มีลักษณะใด
- ก. มองไม่เห็นดวงจันทร์
 - ข. มองเห็นดวงจันทร์เต็มดวง
 - ค. มองเห็นดวงจันทร์ครึ่งดวง
 - ง. มองเห็นดวงจันทร์เป็นเสี้ยว
39. ข้อใดไม่ใช่ปัจจัยที่ทำให้เกิดฤดูกาลต่างๆ บนโลก
- ก. โลกโคจรรอบดวงอาทิตย์
 - ข. โลกโคจรรอบดวงจันทร์
 - ค. โลกหมุนรอบตัวเอง
 - ง. แกนของโลกเอียง

40. ประเทศมาเลเซียไม่มีฤดูใด
- ฤดูแล้ง
 - ฤดูหนาว
 - ฤดูร้อน
 - ฤดูฝน
41. ข้อใดเป็นสมบัติทางเคมีของสาร
- น้ำมีความหนาแน่นเท่ากับ 1 g/cm^3
 - น้ำแข็งหลอมละลายกลายเป็นน้ำ
 - แก๊สฮีเลียมเป็นสนิม
 - แก๊สหุงต้มมีกลิ่นฉุน
42. ข้อใดแสดงความสัมพันธ์ระหว่างประเภทของสารกับการใช้ประโยชน์ไม่ถูกต้อง
- แอลกอฮอล์ \longrightarrow ทำความสะอาดแผล
 - ปุ๋ยยูเรีย \longrightarrow ทำให้พืชเจริญเติบโต
 - ผงซักฟอก \longrightarrow ทำความสะอาดเสื้อผ้า
 - สีย้อมผ้า \longrightarrow ทำให้อาหารมีสีสันสวยงาม
43. สารในข้อใดมีรูปร่างเปลี่ยนแปลงไปตามภาชนะที่บรรจุ
- แอลกอฮอล์
 - น้ำแข็ง
 - ลูกแก้ว
 - ก้อนหิน
44. ข้อใดกล่าวถูกต้องเกี่ยวกับสารในสถานะของแข็ง
- มีช่องว่างระหว่างอนุภาคมาก
 - มีรูปร่างและปริมาตรไม่คงตัว
 - มีการเคลื่อนไหวและไหลไปตามช่องว่าง
 - มีรูปร่างและปริมาตรคงที่

45. การกระทำใดที่ทำให้เกิดไฟฟ้าลัดวงจรหรือไฟฟ้าชอร์ตได้
- ก. ดึงปลั๊กเตารีดทันทีหลังรีดผ้าเสร็จ
 - ข. ใช้หม้อหุงข้าวต้มน้ำแทนกาน้ำร้อน
 - ค. ใช้อุปกรณ์ไฟฟ้าหลายอย่างพร้อมๆ กัน
 - ง. ปรับอุณหภูมิเครื่องปรับอากาศต่ำกว่า 25 องศาเซลเซียส
46. ถ่านไฟฉายมีการเปลี่ยนแปลงพลังงานอย่างไร
- ก. พลังงานเคมีเป็นพลังงานความร้อน
 - ข. พลังงานไฟฟ้าเป็นพลังงานเคมี
 - ค. พลังงานเคมีเป็นพลังงานไฟฟ้า
 - ง. พลังงานเคมีเป็นพลังงานกล
47. “การเป็นกลางทางไฟฟ้า” มีความหมายตรงกับข้อใด
- ก. มีจำนวนอิเล็กตรอนเท่ากับจำนวนนิวตรอน
 - ข. มีจำนวนอิเล็กตรอนเท่ากับจำนวนโปรตอน
 - ค. มีจำนวนอิเล็กตรอนน้อยกว่าโปรตอน
 - ง. มีจำนวนโปรตอนมากกว่าอิเล็กตรอน
48. ข้อใดเป็นการใช้ประโยชน์จากดาวเทียมโวกซ์คือ
- ก. การทดลองปลูกพืชในที่ไม่มีอากาศ
 - ข. ใช้ในการสำรวจหาแหล่งแร่ในประเทศ
 - ค. ส่งมนุษย์อวกาศไปสำรวจดวงจันทร์
 - ง. ใช้ในการพยากรณ์อากาศ
49. ข้อใดเป็นการนำกล้องโทรทรรศน์ไปใช้ประโยชน์ได้ถูกต้องที่สุด
- ก. ใช้ส่องดูกิจกรรมประจำวันของเพื่อนบ้าน
 - ข. ใช้ดูปรากฏการณ์จันทรุปราคา
 - ค. ใช้ส่องดูการแบ่งเซลล์ของพืช
 - ง. ใช้ส่องดูสัตว์ที่อยู่ในน้ำ

50. ภารกิจของยานขนส่งอวกาศคือข้อใด
- ก. ใช้ส่งยารักษาโรคไปให้กับนักบินอวกาศ
 - ข. เป็นที่เตรียมเสบียงอาหารให้กับนักบินอวกาศ
 - ค. เป็นที่พักของนักบินอวกาศที่ต้องทำงานเป็นเวลานานๆ
 - ง. เก็บดาวเทียมที่หมดอายุแล้วมาซ่อมเพื่อนำกลับไปใช้ใหม่