

ข้อสอบหลักสูตรแกนกลางการศึกษาขั้นพื้นฐาน พุทธศักราช ๒๕๕๑

ข้อสอบกลุ่มสาระการเรียนรู้คณิตศาสตร์ (สำหรับนักเรียน)

ชั้นประถมศึกษาปีที่ ๒

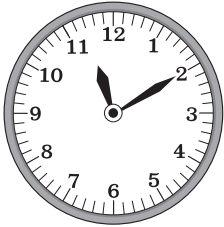
สอบประจำภาคการศึกษาที่ ๒ ปีการศึกษา ๒๕๖๐

ชื่อ ..... นามสกุล .....  
เลขประจำตัวสอบ ..... โรงเรียน .....  
สอบวันที่ ..... เดือน ..... พ.ศ. ....  
ฝ่ายโครงการพัฒนาการวัดและประเมินผล สถาบันพัฒนาคุณภาพวิชาการ (พว.)

คะแนนเต็ม 30 คะแนน  
เวลาสอบ 60 นาที

**ตอนที่ 1** ให้นักเรียนเขียนเครื่องหมาย × ทับตัวอักษรหน้าคำตอบที่ถูกต้อง  
(คะแนนเต็ม 20 คะแนน)

1.

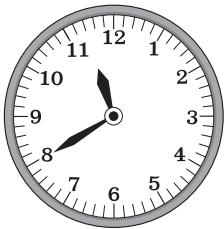


จากรูป ในเวลากลางวันเป็นเวลาตามข้อใด

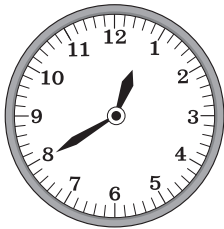
- ก. 2 นาฬิกา 11 นาที
- ข. 11 นาฬิกา 10 นาที
- ค. 14 นาฬิกา 55 นาที

2. อีก 20 นาที เป็นเวลาที่เที่ยงคืน ขณะนี้เป็นเวลาตามข้อใด

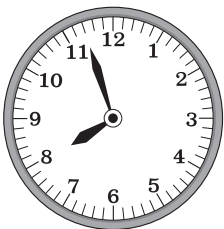
ก.



ข.



ค.



3. ตั๊กกล้าเริ่มออกกำลังกายเวลา 7 นาฬิกา 5 นาที ใช้เวลา 30 นาที จึงหยุดพักเหนื่อยเป็นเวลา 10 นาที แล้วค่อยออกกำลังกายต่อ

จากข้อความ ตั๊กกล้าออกกำลังกายต่อเวลาใด

- ก. 7 นาฬิกา 35 นาที  
ข. 7 นาฬิกา 40 นาที  
ค. 7 นาฬิกา 45 นาที

4.

มกราคม 2561						
อา	จ	อ	พ	พฤ	ศ	ส
	1	2	3	4	5	6
7	8	9	10	11	12	13
14	15	16	17	18	19	20
21	22	23	24	25	26	27
28	29	30	31			

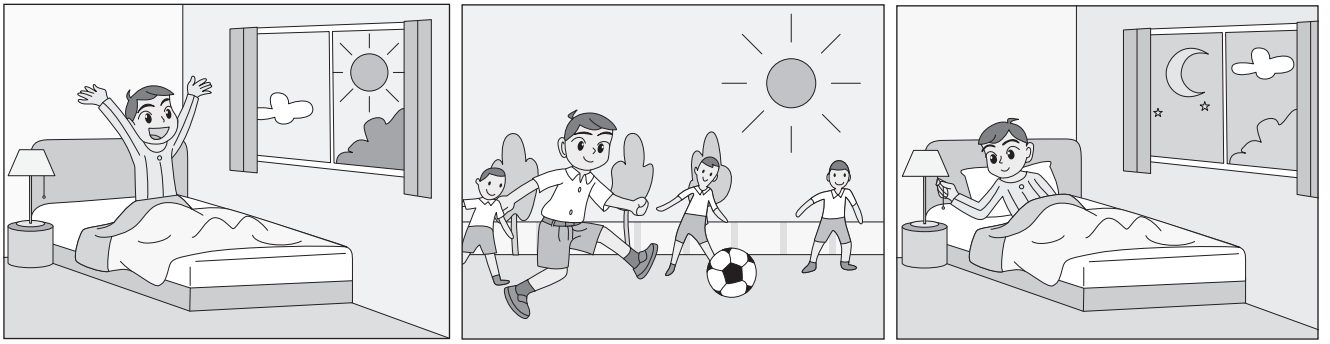
วันที่ 1 วันขึ้นปีใหม่

วันที่ 2 วันซดเซยวันสิ้นปี

จากปฏิทิน วันสิ้นปี พ.ศ. 2560 ตรงกับวันอะไร

- ก. วันพุธ  
ข. วันอาทิตย์  
ค. วันจันทร์

5.

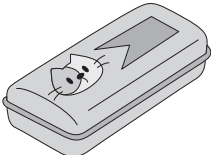


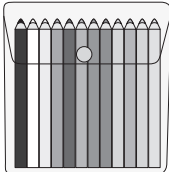
จากรูป เป็นเวลาตามข้อใดจึงเหมาะสมมากที่สุด

- ก. 6 นาฬิกา 15 นาฬิกา 20 นาฬิกา ตามลำดับ  
 ข. 7 นาฬิกา 12 นาฬิกา 18 นาฬิกา ตามลำดับ  
 ค. 8 นาฬิกา 16 นาฬิกา 24 นาฬิกา ตามลำดับ
6. แม่นซื้อผลไม้ราคา 65 บาท ให้ธนบัตรใบละหนึ่งร้อยบาท 1 ใบ ข้อใดถูกต้อง  
 ก. แม่นซื้อผลไม้ 2 กิโลกรัม  
 ข. แม่นได้รับเงินทอน 35 บาท  
 ค. แม่นได้รับเงินทอนเป็นเหรียญสิบบาท 3 เหรียญ
7. ก้องเตรียมเงินไว้เพื่อซื้อสินค้าชิ้นหนึ่ง ดังนี้



ก้องควรเลือกซื้อสินค้าในข้อใดจึงจะพอดีกับจำนวนเงินที่ตนมีอยู่

- ก.  ราคา 35 บาท

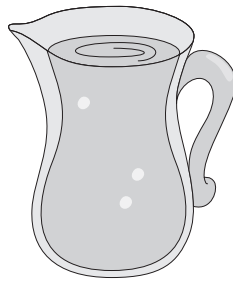
- ข.  ราคา 38 บาท

- ค.  ราคา 39 บาท

8. ทิพย์ซื้อกระเป๋านักเรียนราคา 290 บาท ให้ธนบัตรใบละห้าร้อยบาท 1 ใบ  
ทิพย์ได้รับเงินทอนกี่บาท
- ก. 310 บาท  
ข. 240 บาท  
ค. 210 บาท
9. 48 น้บลดครั้งละ 6 ได้ 8 ครั้ง จึงหมดพอดี เขียนแสดงได้ตามข้อใด
- ก.  $48 \div 8 = 6$   
ข.  $48 \div 6 = 8$   
ค.  $8 \div 6 = 48$
10. 8 เป็นผลหารของข้อใด
- ก.  $52 \div 6$   
ข.  $56 \div 7$   
ค.  $66 \div 8$
- 11.



เหยือก ก



เหยือก ข



เหยือก ค

จากรูป ข้อใดถูกต้อง

- ก. เหยือก ข มีความจุมากที่สุด  
ข. น้ำในเหยือก ค มีปริมาตรน้อยที่สุด  
ค. น้ำในเหยือก ก มีปริมาตรน้อยกว่าน้ำในเหยือก ข

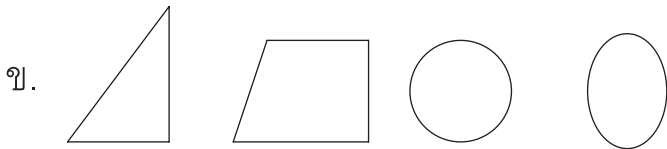
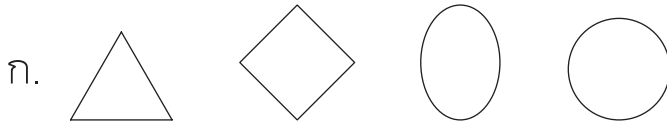
12. แอนต้องการตวงน้ำจากถังใบหนึ่งที่บรรจุน้ำ 22 ลิตร ใส่กระบอกรุ่นน้ำที่มีความจุ 2 ลิตร แอนต้องใช้กระบอกรุ่นน้ำชนิดเดียวกันกี่ใบ น้ำจึงหมดถังพอดี

ก. 11 ใบ

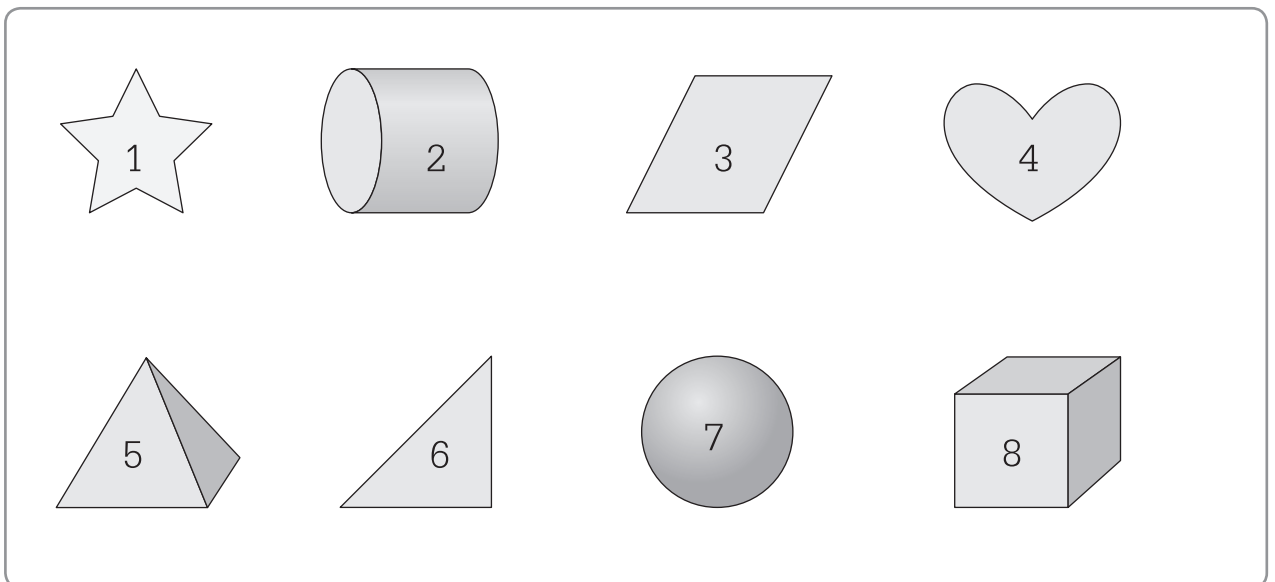
ข. 20 ใบ

ค. 24 ใบ

13. ข้อใดเป็นรูปสามเหลี่ยม รูปสี่เหลี่ยม รูปวงกลม รูปวงรี ที่เรียงกันตามลำดับ



14.



จากรูป รูปในข้อใดเป็นรูปเรขาคณิตสามมิติ

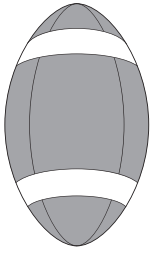
ก. 1 2 5 8

ข. 1 4 7 8

ค. 2 5 7 8

15. สิ่งของในข้อใดมีลักษณะเป็นทรงกลม

ก.



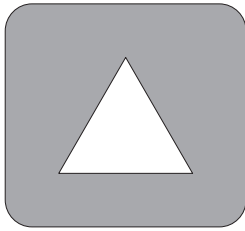
ข.



ค.

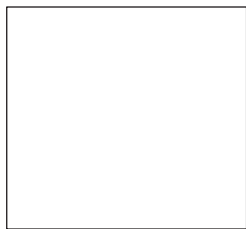


16.

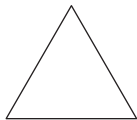


จากรูป รูปที่ได้จากแบบของรูปนี้คือข้อใด

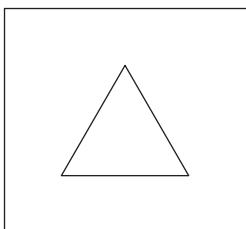
ก.

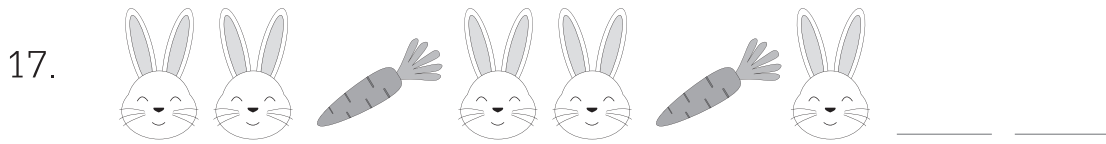


ข.

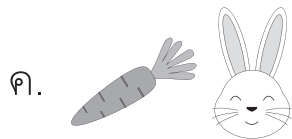
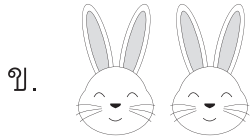
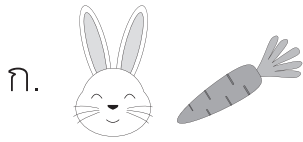


ค.





จากแบบรูป รูปที่อยู่ในลำดับถัดไปอีก 2 รูป คือรูปในข้อใดตามลำดับ



18. ผลลัพธ์ในข้อใดมีค่าน้อยกว่า 36

ก.  $28 + (4 \times 3)$

ข.  $48 - (15 \div 5)$

ค.  $56 \div (185 - 183)$

19. ข้อใด**ไม่**ถูกต้อง

ก.  $(58 - 1) + 3 = 61$

ข.  $62 + (81 \div 9) = 71$

ค.  $(72 \div 8) \times 9 = 81$

20.  $(63 \div 9) \times 3 = \square$

$42 + (99 - 66) = \bigcirc$

ผลรวมของ  $\square$  กับ  $\bigcirc$  เท่ากับข้อใด

ก. 90

ข. 96

ค. 100

## ตอนที่ 2 แสดงวิธีทำ (คะแนนเต็ม 10 คะแนน)

21. ลูกก็้อยู่ในถาด 40 ชิ้น อยู่ในขวดโหลอีก 14 ชิ้น แม่มนำลูกก็ทั้งหมดมาบรรจุใส่ในถุง ถุงละ 9 ชิ้น แม่มนต้องใช้ถุงก็ไป (5 คะแนน)

ประโยคสัญลักษณ์ \_\_\_\_\_

วิธีทำ \_\_\_\_\_

---



---



---



---

ตอบ \_\_\_\_\_

22. มอสออมเงินได้ 296 บาท นำไปซื้อนมสดกล่องเล็ก 12 กล่อง ราคากล่องละ 8 บาท มอสเหลือเงินออมก็บาท (5 คะแนน)

ประโยคสัญลักษณ์ \_\_\_\_\_

วิธีทำ \_\_\_\_\_

---



---



---



---

ตอบ \_\_\_\_\_