

ข้อสอบหลักสูตรแกนกลางการศึกษาขั้นพื้นฐาน พุทธศักราช ๒๕๕๑

ข้อสอบกลุ่มสาระการเรียนรู้สังคมศึกษา ศาสนา และวัฒนธรรม (สำหรับนักเรียน)

ชั้นประถมศึกษาปีที่ 4

สอบประจำภาคการศึกษาที่ 2 ปีการศึกษา 2560

ชื่อ นามสกุล

เลขประจำตัวสอบ โรงเรียน

สอบวันที่ เดือน พ.ศ.

คะแนนเต็ม 30 คะแนน

ฝ่ายโครงการพัฒนาการวัดและประเมินผล สถาบันพัฒนาคุณภาพวิชาการ (พว.)

เวลาสอบ 60 นาที

ให้นักเรียนเขียนเครื่องหมาย X ทับตัวอักษรหน้าคำตอบที่ถูกต้อง (คะแนนเต็ม 30 คะแนน)

- ปัจจัยใดมีอิทธิพลต่อการเลือกซื้อสินค้าน้อยที่สุด
 - ราคาของสินค้า
 - ปริมาณของสินค้า
 - รายได้ของผู้บริโภค
 - รูปแบบของผลิตภัณฑ์
- หากต้องการซื้อผลิตภัณฑ์เกี่ยวกับความงาม ควรคำนึงถึงสิ่งใดมากที่สุด
 - ราคา
 - การโฆษณา
 - คุณภาพและมาตรฐาน
 - คำบอกเล่าจากบุคคลที่เคยใช้
- การบริโภคสินค้าและบริการ ควรคำนึงถึงสิ่งใด
 - คุ้มค่ากับเงินที่จ่ายไป
 - ตรงกับรสนิยมความชอบ
 - มีของแถมมากมาย คุ้มค่า
 - ค่านิยม และการเปลี่ยนแปลงของยุคสมัย



8 854515 568164





4. ข้อใดเป็นลักษณะของการเอาเปรียบผู้บริโภค
 - ก. ร้านขายเครื่องใช้ไฟฟ้าขายสินค้าที่มีการรับประกันคุณภาพ 2 ปี
 - ข. ห้างแห่งหนึ่งขายสินค้าที่ใกล้จะหมดอายุโดยการลดราคาสินค้า
 - ค. ผลิตรถยนต์บำรุงผิวหน้าชนิดหนึ่ง โฆษณาคุณภาพเกินจริง
 - ง. ผู้ผลิตระบุฉลากครบถ้วนตามกฎหมาย
5. การกระทำใดเป็นการรักษาผลประโยชน์ของตนในฐานะผู้บริโภคได้ถูกต้อง
 - ก. ซื้อสินค้าและบริการที่มีเครื่องหมายรับรองคุณภาพ
 - ข. เลือกซื้อสินค้าและบริการที่มีราคาแพงเสมอ
 - ค. เลือกซื้อสินค้าและบริการที่มีคุณภาพต่ำ ราคาถูก
 - ง. ซื้อสินค้าและบริการตามคำโฆษณา
6. ข้อใดไม่ใช่สิทธิขั้นพื้นฐานของผู้บริโภค
 - ก. เลือกซื้อสินค้าและบริการได้อย่างอิสระ
 - ข. ได้รับข้อมูลคุณภาพสินค้าเพียงบางส่วน
 - ค. ได้รับการชดเชยความเสียหายเมื่อถูกละเมิดสิทธิ
 - ง. ได้รับความปลอดภัยจากการใช้สินค้าและบริการ
7. ข้อใดกล่าวถูกต้องเกี่ยวกับหลักการของเศรษฐกิจพอเพียง
 - ก. มุ่งเน้นให้คนไทยพึ่งพาอาศัยกัน
 - ข. มุ่งเน้นให้ใช้ทรัพยากรจากต่างประเทศ งดใช้ของไทย
 - ค. เพื่อประยุกต์ใช้กับภาคเกษตรกรรมและชาวบ้านในชนบท
 - ง. เพื่อประยุกต์ใช้กับประชาชนในทุกชนชั้น ทุกระดับในสังคม
8. การปฏิบัติตนตามหลักเศรษฐกิจพอเพียง สามารถทำได้อย่างไร
 - ก. ซื้อของแพง ๆ เป็นประจำ
 - ข. ใช้จ่ายเงินอย่างฟุ่มเฟือย
 - ค. เลือกซื้อของที่จำเป็น
 - ง. ใช้จ่ายเงินเท่าที่มี

พิจารณาบทความ แล้วตอบคำถามข้อ 9-10

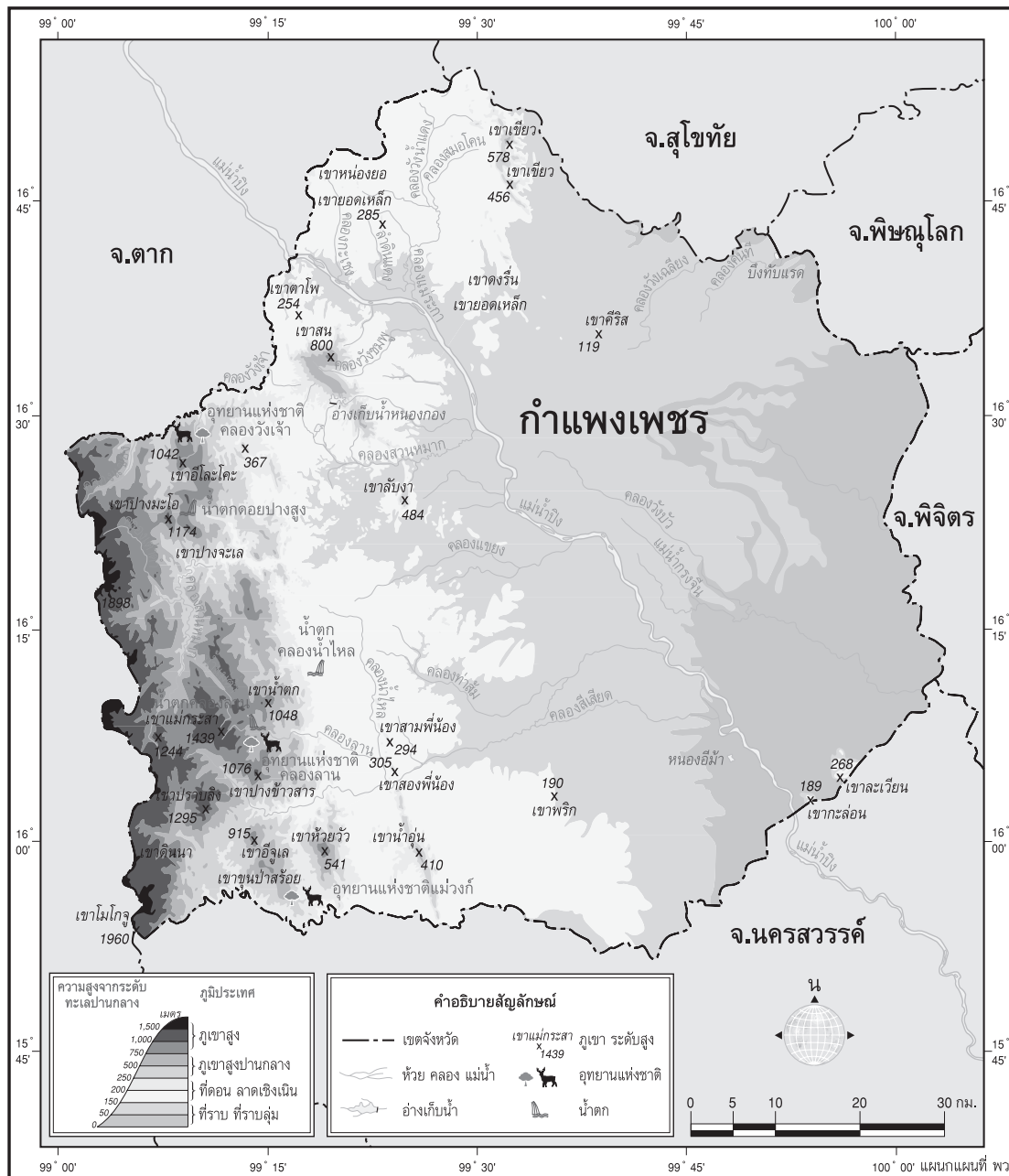
ชุมชนอำเภอประจันตคาม สานส้มไ้

ชาวบ้านในชุมชนอำเภอประจันตคาม จังหวัดปราจีนบุรี นำไม้ไผ่ซึ่งมีอยู่มากมายในจังหวัด มาจักสานส้มไ้ เพื่อขายให้คนในท้องถิ่นและคนที่สนใจทั่วประเทศ เป็นรายได้เสริมในช่วงว่างจากการทำนา ทำสวน ส่งผลิให้คนในชุมชนมีรายได้เพิ่มขึ้น

9. จากบทความ แสดงให้เห็นถึงความสัมพันธ์ทางเศรษฐกิจของคนในชุมชนด้านใด
 - ก. การแข่งขันกันภายในชุมชน
 - ข. การสร้างรายได้โดยไม่พึ่งพาอาศัยผู้อื่น
 - ค. การสร้างรายได้ที่ได้รับการช่วยเหลือจากภาครัฐ
 - ง. การพึ่งพาตนเอง และสร้างรายได้ให้แก่ชุมชน
10. ข้อใดไม่ใช่ผลที่ได้จากการสานส้มไ้ของชาวบ้านในชุมชนอำเภอประจันตคาม
 - ก. คนในชุมชนมีฐานะที่ร่ำรวยมากขึ้น
 - ข. เป็นที่รู้จักและมีชื่อเสียงด้านสานส้มไ้ไปทั่วประเทศ
 - ค. ทำให้ชุมชนสามารถพึ่งพาตนเอง มีอาชีพและรายได้เสริม
 - ง. เป็นการอนุรักษ์ รักษาวัฒนธรรม และภูมิปัญญาของชุมชน
11. การพึ่งพาอาศัยกันทางเศรษฐกิจตรงกับข้อใด
 - ก. การให้
 - ข. การซื้อขาย
 - ค. การขโมย
 - ง. การแบ่งปัน
12. สิ่งใดที่ใช้เป็นสื่อกลางในการแลกเปลี่ยนสินค้าและบริการในปัจจุบัน
 - ก. เช็ค เงิน
 - ข. หอย เบี้ย
 - ค. ทองคำ เงิน
 - ง. หนังสือ ตั๋ว เบี้ย

13. ข้อใดไม่ใช่หน้าที่ของเงิน
- เป็นสิ่งสะสมมูลค่า
 - เป็นหน่วยมาตรฐานในการวัดมูลค่า
 - เป็นสิ่งที่สร้างทุกอย่างให้กับมนุษย์
 - เป็นมาตรฐานในการชำระหนี้ในอนาคต
14. “นาย A วางแผนไปเที่ยวต่างประเทศ จึงได้นำเงินบาทไปแลกกับธนาคารโดยเน้นเงินสกุลริงกิต และเงินสกุลลอน” จากข้อความดังกล่าว นาย A กำลังจะเดินทางไปประเทศใดบ้าง
- อินเดีย ลาว
 - มาเลเซีย อินเดีย
 - สหราชอาณาจักร ญี่ปุ่น
 - มาเลเซีย เกาหลีใต้
15. การใช้จ่ายเงินอย่างเหมาะสม สามารถทำได้อย่างไร
- ใช้จ่ายอย่างมีเหตุและผล
 - ใช้จ่ายเงินเพื่อหาความสุขให้กับตนเอง
 - ใช้จ่ายเงินให้เท่ากับเงินที่ได้รับอย่างพอดี
 - ใช้จ่ายเงินเพื่อช่วยเหลือสังคม แม้ตนเองไม่พอใช้ก็ตาม
16. สัญลักษณ์ใดในแผนที่ที่แสดงถึงที่ตั้งของอ่างเก็บน้ำ
- 
 - 
 - 
 - 

สังเกตแผนที่ที่กำหนด แล้วตอบคำถามข้อ 17-18



แผนที่แสดงลักษณะทางกายภาพ จังหวัดกำแพงเพชร

17. จากแผนที่ แสดงให้เห็นถึงลักษณะสำคัญทางกายภาพของจังหวัดกำแพงเพชร ในด้านใด
- เป็นจังหวัดที่มีขนาดใหญ่ที่สุด
 - เป็นจังหวัดที่มีผู้คนอาศัยอยู่จำนวนมาก
 - เป็นจังหวัดที่มีความอุดมสมบูรณ์ด้านทรัพยากรธรรมชาติที่หลากหลาย
 - เป็นจังหวัดที่มีความสำคัญทางด้านอุตสาหกรรมและการท่องเที่ยว

18. ทรัพยากรทางธรรมชาติในข้อใด สามารถพบเห็นได้ที่จังหวัดกำแพงเพชร
- น้ำตก
 - ปลาบึก
 - ชายฝั่งทะเล
 - ตึกสูงที่สุดในประเทศ

ศึกษาข้อมูลจากแผนที่ แล้วตอบคำถามข้อ 19-20



แผนที่แสดงเขตรัฐกิจ จังหวัดกำแพงเพชร

19. จากแผนที่ที่ไม่ปรากฏข้อมูลเกี่ยวกับสิ่งใด
- แม่น้ำ ที่ตั้งอำเภอ
 - ถนนสายหลัก อาณาเขตอำเภอ
 - ลักษณะภูมิประเทศ ทางรถไฟ
 - อาณาเขตจังหวัด อาณาเขตตำบล
20. จากแผนที่ข้อใดสรุปได้ถูกต้องที่สุดถึงความสัมพันธ์ของสิ่งต่าง ๆ ที่มีอยู่ในจังหวัดกำแพงเพชร
- ประชากรมีการอาศัยอยู่อย่างหนาแน่นบริเวณอำเภอคลองลาน และปางศิลาทอง
 - ชาวจังหวัดกำแพงเพชรจะอาศัยอยู่หนาแน่นบริเวณถนนเส้นหลักเท่านั้น
 - จังหวัดกำแพงเพชรประกอบไปด้วยอำเภอต่าง ๆ 11 อำเภอ มารวมกัน
 - อำเภอคลองลานเป็นอำเภอที่ใหญ่ที่สุดในจังหวัดกำแพงเพชร
21. หากชาวจังหวัดบริเวณแม่น้ำโขงของไทยต้องการประกอบอาชีพประมง ควรจะทำประมงในรูปแบบใดจึงจะเหมาะสมที่สุด
- ประมงน้ำจืด
 - ประมงน้ำเค็ม
 - ประมงน้ำกร่อย
 - ประมงทั้งน้ำจืดและน้ำกร่อย
22. วัฒนธรรมการดำเนินชีวิตของชาวจังหวัดใด ที่แตกต่างจากจังหวัดอื่น
- เลย ตาก
 - กระบี่ ภูเก็ต
 - ระนอง ชุมพร
 - สงขลา พัทลุง
23. เพราะเหตุใดบ้านเรือนในสมัยอดีตและตามชนบทจึงนิยมสร้างบ้านเรือนที่มีใต้ถุนสูง
- เพื่อป้องกันน้ำท่วม
 - เพื่อตอบสนองรสนิยมของตน
 - เพราะค่านิยมและความเชื่อ
 - เพราะจะได้มองเห็นทัศนียภาพที่สวยงาม

24. อาชีพใดที่มีความเหมาะสมกับประชากรในภาคใต้มากที่สุด
- อุตสาหกรรม ทำนา
 - ทำสวนยางพารา อุตสาหกรรม
 - ทำประมง การท่องเที่ยว
 - การท่องเที่ยว อุตสาหกรรม
25. ข้อใดสรุปความหมายเรื่อง มนุษย์กับสิ่งแวดล้อมทางกายภาพของชุมชนในจังหวัดได้ถูกต้อง
- สิ่งแวดล้อมทางกายภาพเท่านั้นเป็นตัวกำหนดอาชีพมนุษย์
 - มนุษย์จำเป็นต้องพึ่งพาอาศัยสิ่งแวดล้อมในการดำเนินชีวิต
 - สิ่งแวดล้อมกับการดำเนินชีวิตของมนุษย์ไม่จำเป็นต้องพึ่งพาอาศัยกัน
 - มนุษย์สามารถสร้างสิ่งแวดล้อมทางกายภาพขึ้นมาเองได้ โดยไม่ต้องพึ่งพาอาศัยกัน

สังเกตภาพ แล้วตอบคำถามข้อ 26



อนุสาวรีย์ชัยสมรภูมิ (อดีต)

ภาพ A



อนุสาวรีย์ชัยสมรภูมิ (ปัจจุบัน)

ภาพ B

26. ปัจจัยใดที่ก่อให้เกิดการเปลี่ยนแปลงของสิ่งแวดล้อม จากภาพ A เป็นภาพ B
- ความก้าวหน้าทางด้านเทคโนโลยี
 - การเปลี่ยนระบอบการปกครอง
 - การเรียกร้องจากประชาชน
 - การก้าวหน้าทางการค้า

27. การกระทำในข้อใดก่อให้เกิดการเปลี่ยนแปลงของสิ่งแวดล้อมมากที่สุด
- ให้อาหารปลาในแม่น้ำ
 - ล้างจานแล้วเทน้ำทิ้งทุกครั้ง
 - ตัดต้นไม้กับพ่อกับมาทำฟืนทุกวัน
 - เปิดไฟนอนทุกคืนเพราะกลัวความมืด
28. การเปลี่ยนแปลงของสิ่งแวดล้อมก่อให้เกิดผลดีต่อการดำเนินชีวิตของมนุษย์ ยกเว้นข้อใด
- มีสาธารณูปโภค
 - การคมนาคมสะดวก
 - น้ำแข็งขั้วโลกละลาย
 - ติดต่อสื่อสารได้อย่างสะดวกรวดเร็ว
29. วิธีการในการแก้ไขปัญหาโลกร้อน สามารถทำได้อย่างไร
- ขับรถไปเที่ยวที่ห้างสรรพสินค้า เพื่อลดการใช้ไฟที่บ้าน
 - ใช้รถโดยสารสาธารณะแทนการใช้รถยนต์ส่วนตัว
 - ใช้ถุงพลาสติกในการซื้อของแล้วทิ้งลงถังขยะ
 - เปิดเครื่องปรับอากาศเพื่อให้อุณหภูมิโลกลดลง
30. ข้อใดเป็นวิธีการอนุรักษ์สิ่งแวดล้อมได้ดีที่สุด
- ใช้ถุงผ้าแทนถุงพลาสติก
 - ปิดไฟดวงที่ไม่ได้ใช้ทุกครั้ง
 - ปลูกป่าไม้ทดแทนเป็นประจำ
 - สร้างจิตสำนึกในการรักษาสิ่งแวดล้อมที่ดีให้กับตนเอง