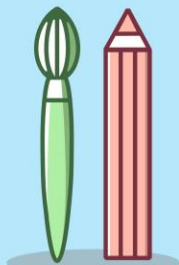


Art



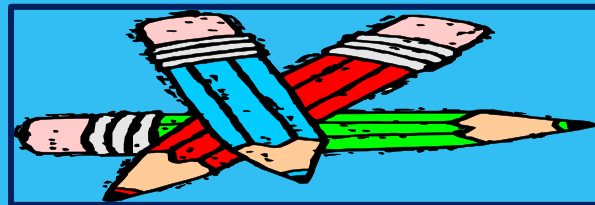
รายวิชา กลุ่มบูรณาการ
(แกนหลักศิลปะ)

ชั้นประถมศึกษาปีที่ 2
ผู้สอน ครูอาภรณ์ คำผา
เรื่อง เรียนรู้การใช้วัสดุอุปกรณ์
ในการวาดภาพ





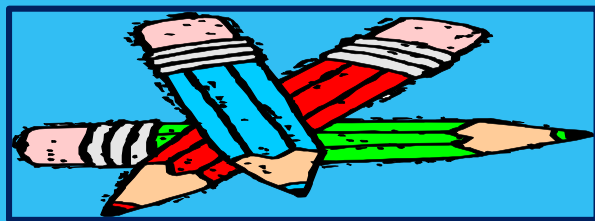
ดินสอ



นับเป็นอุปกรณ์เบื้องต้นที่มีความ
จำเป็นที่สุดในการวาดภาพทุกชนิด เพราะ
การเริ่มต้นที่จะวาดภาพนั้น จำเป็นต้อง
ร่างภาพก่อนเสมอ ดินสอที่เหมาะสมกับการ
ใช้ร่างภาพ มักใช้ดินสอขนาด HB เพราะ
มีสีอ่อน ลบออกง่าย



ดินสอ



การเก็บรักษา

เมื่อใช้งานเสร็จนำมาเก็บไว้ใน

กล่องให้เรียบร้อย



ยางลบ



นับเป็นอุปกรณ์ที่สำคัญอย่างหนึ่ง
ที่ขาดไม่ได้ เพราะในขณะร่างภาพนั้น
จะเกิดเส้นร่างหลายเส้น เส้นที่ไม่จำเป็น
ก็ต้องลบออก ยางลบที่ควรใช้ควรเป็น
ชนิดเนื้ออ่อน มีสีขาว



ยางลบ



การเก็บรักษา

เมื่อใช้เสร็จควรดูสิ่งสกปรก
ที่ติดอยู่ออกแล้วเก็บใส่กล่อง



พู่กัน



ใช้คู่กับสีน้ำหรือสีโปสเตอร์แบ่งเป็น 2
ส่วนคือส่วนที่เป็นด้ามทำด้วยไม้หรือ
พลาสติก อีกส่วนทำด้วยขนสัตว์
มีหลายขนาด



พู่กัน



การเก็บรักษา

เมื่อใช้เสร็จควรล้างทำความสะอาดทุกครั้ง และเก็บพู่กันโดยเอาด้ามลงใส่ในภาชนะ
เอาด้านที่เป็นขนพู่กันขึ้น



สีโปสเตอร์



เป็นสีทึบแสง เนื้อสีละเอียดมากผสมกับน้ำกาวยellow
บรรจุขวด มีหลายสีสามารถนำไปใช้ได้ทันที ก่อนใช้
ควรคนสีให้ละลายเข้ากันก่อน ถ้าข้นเกินไปให้เติมน้ำ
ลงไปให้พอดี อย่าให้ใสเกินไป



สีโปสเตอร์



การเก็บรักษา

เมื่อใช้เสร็จเช็ดปากขวดปิดฝาให้สนิท
ก่อนนำไปเก็บในกล่อง
เพื่อป้องกันสีแห้ง



สีเมจิก



ควรใช้สีอ่อนเขียนก่อน แล้วค่อยระบายสี
ที่เข้มกว่าตามลำดับ ใช้งานแล้ว
ควรปิดฝาให้สนิทเพื่อป้องกันหลังจาก
ไม่ให้สีแห้ง



สีเมจิก



การเก็บรักษา

ควรใช้สีอ่อนเขียนก่อน แล้วค่อย
ระบายสีที่เข้มกว่าตามลำดับ หลังจาก
ใช้งานแล้ว ควรปิดฝาให้สนิทเพื่อป้องกัน
ไม่ให้สีแห้ง



สีเทียน



เป็นสีที่สามารถหยิบได้ง่าย การเก็บรักษา
การเก็บรักษาก็ไม่ยุ่งยาก เก็บไว้ได้นาน
เนื้อสีสดใส ลื่น ไม่ติดมือ ราคาไม่แพง



สีเทียน



การเก็บรักษา

เก็บใส่กล่องให้ครบทุกสี



กระดาษ



ใช้เป็นพื้นในการวาดภาพ
หรือทำงานศิลปะ



งานสี



งานผสมสี

มีหลายชนิด หลายรูปแบบ มีทั้งทำพลาสติก
และโลหะ ที่เหมือนกัน คือ จะมีเบ้าสำหรับ
ไว้ใช้ผสมสี



จานสี



การเก็บรักษา

หลังใช้งานเสร็จแล้วต้องล้างทำความสะอาด
และเช็ดให้แห้งทุกครั้ง





แก้วน้ำ



สำหรับใส่น้ำล้างพู่กัน ผสมสี ซึ่งอาจเป็น
ภาชนะแก้วน้ำพลาสติก



แก้วน้ำ



การเก็บรักษา

หลังใช้งานเสร็จแล้วต้องล้างทำความสะอาด
และเช็ดให้เก็บให้เป็นที่พร้อมใช้งาน





ผ้าเช็ดมือและผ้ากันเปื้อน



ผ้าเช็ดมือ และผ้ากันเปื้อน

ใช้เพื่อกันสีเปื้อนเสื้อผ้าและ
เช็ดมือ



ผ้าเช็ดมือและผ้ากันเปื้อน



ผ้าเช็ดมือ และผ้ากันเปื้อน

อาจใช้เสื้อผ้าเก่าแทนก็ได้



บอกชื่อวัสดุอุปกรณ์ที่ใช้ในการวาดภาพ

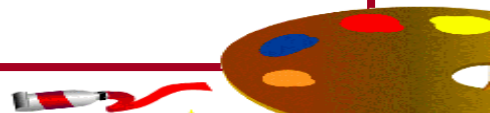




กิจกรรม



ให้นักเรียนทำใบงานโดยการวาดภาพ
อุปกรณ์ในการวาดภาพและบอก
วิธีการใช้





ใบงาน



วัสดุอุปกรณ์	ภาพวัสดุอุปกรณ์	วิธีการใช้งาน
ดินสอ		ร่างภาพ
สีไม้		ใช้ฝนระบายสีภาพ
พู่กัน		คนผสมสี, ระบายสีภาพ
กระดาษ		เป็นพื้นในการวาดภาพ



สิ่งที่ต้องเตรียมในครั้งต่อไป



เรื่อง...ดอกไม้อแสนสวย

1. ใบงาน/สมุดวาดเขียน
2. ดินสอสี