

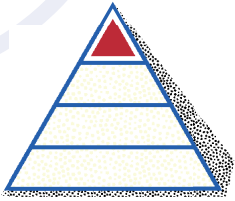
ONE-PAGE

ไว้หน้าเดียว

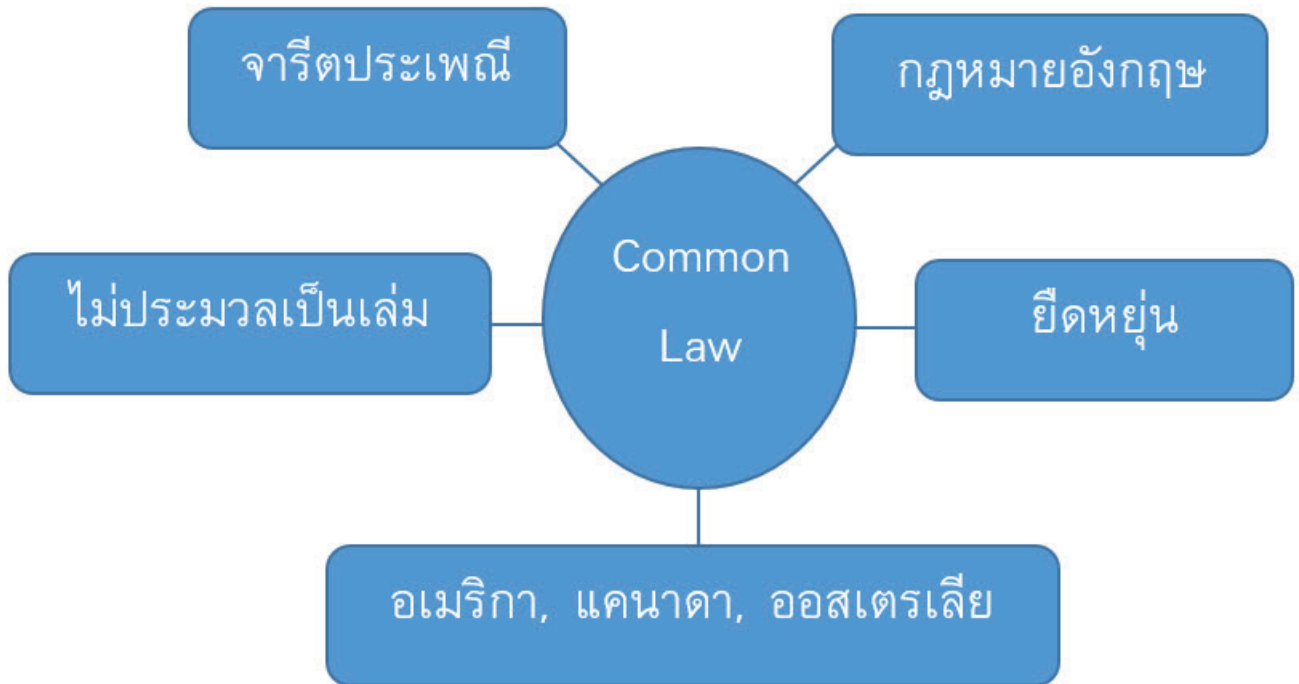
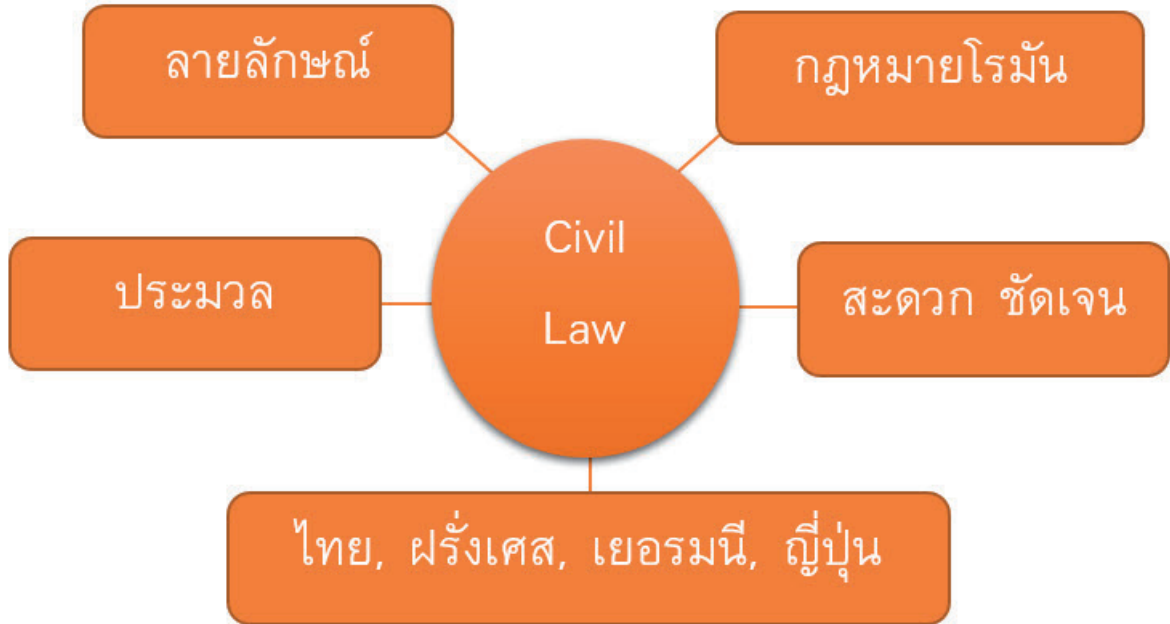


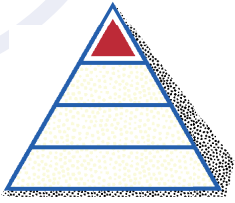
ก่อนรับกฎหมายตะวันตก



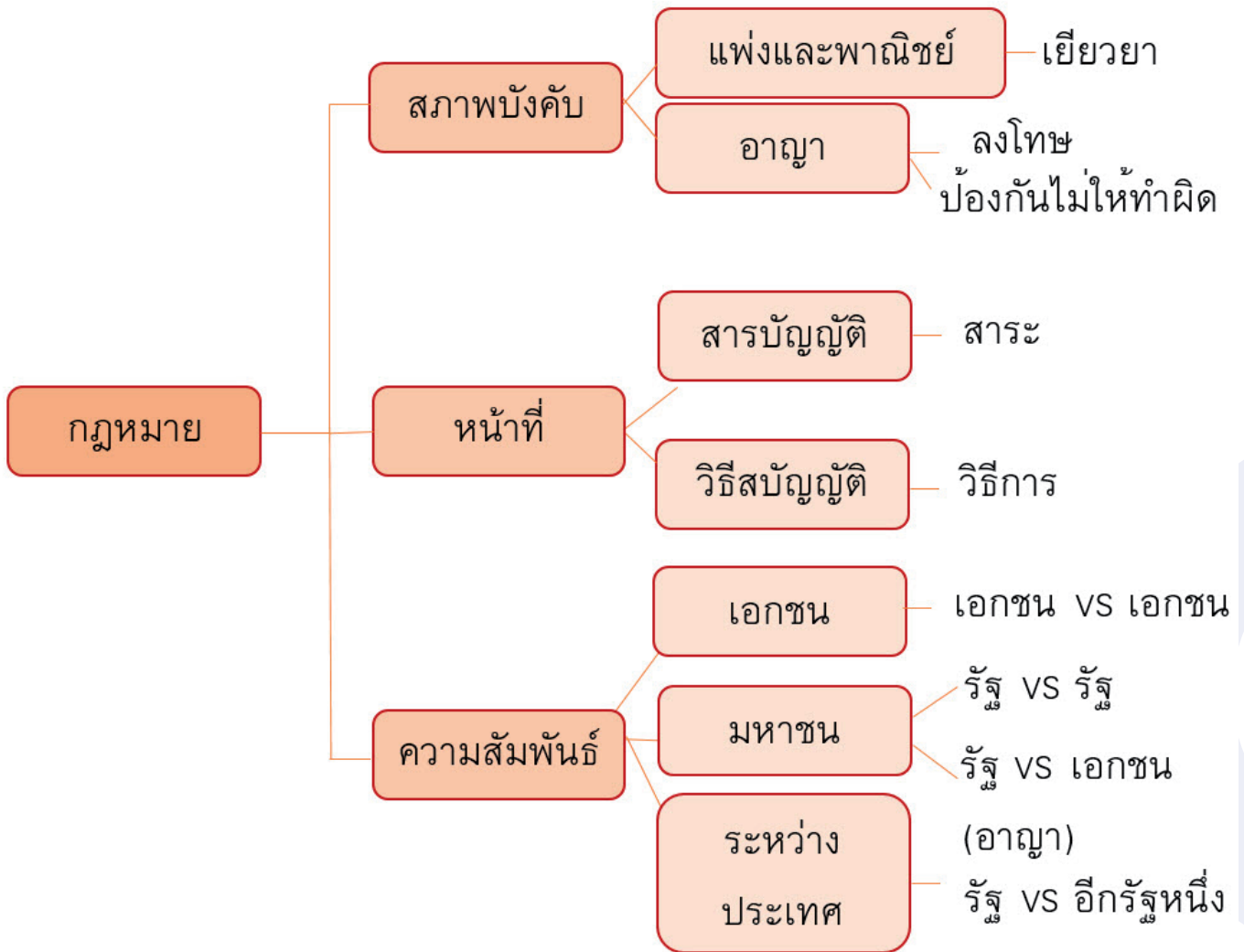


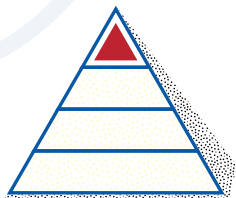
ONE-PAGE ไว้หน้าเดียว





ONE-PAGE ไว้หน้าเดียว

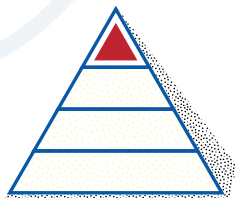




ONE-PAGE ไว้หน้าเดียว

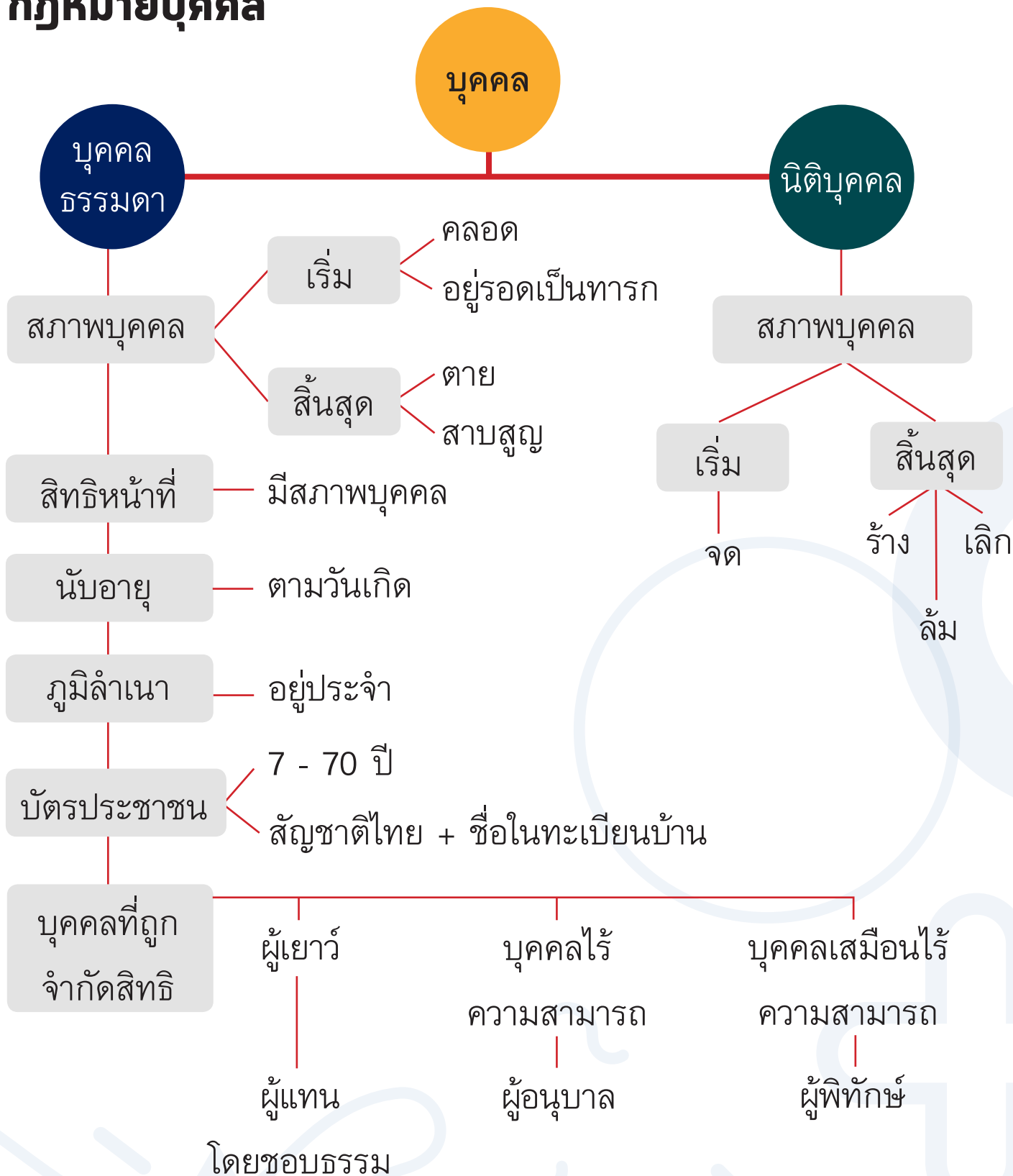
ลำดับศักดิ์ของกฎหมาย

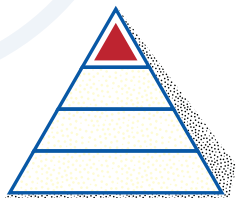




ONE-PAGE ไว้หน้าเดียว

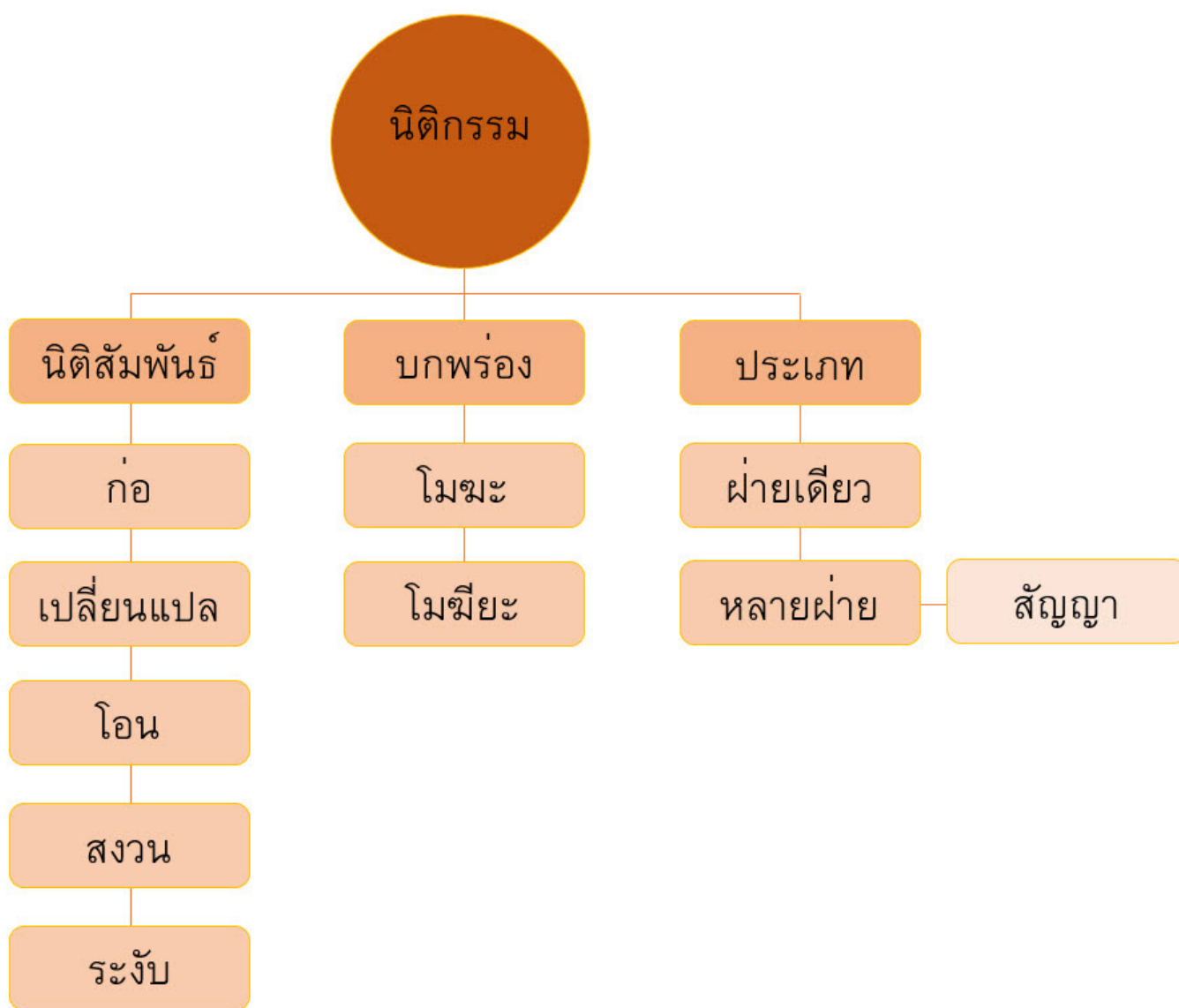
กฎหมายบุคคล

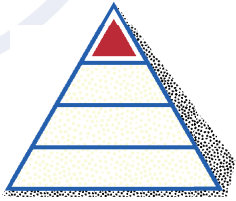




ONE-PAGE ไว้หน้าเดียว

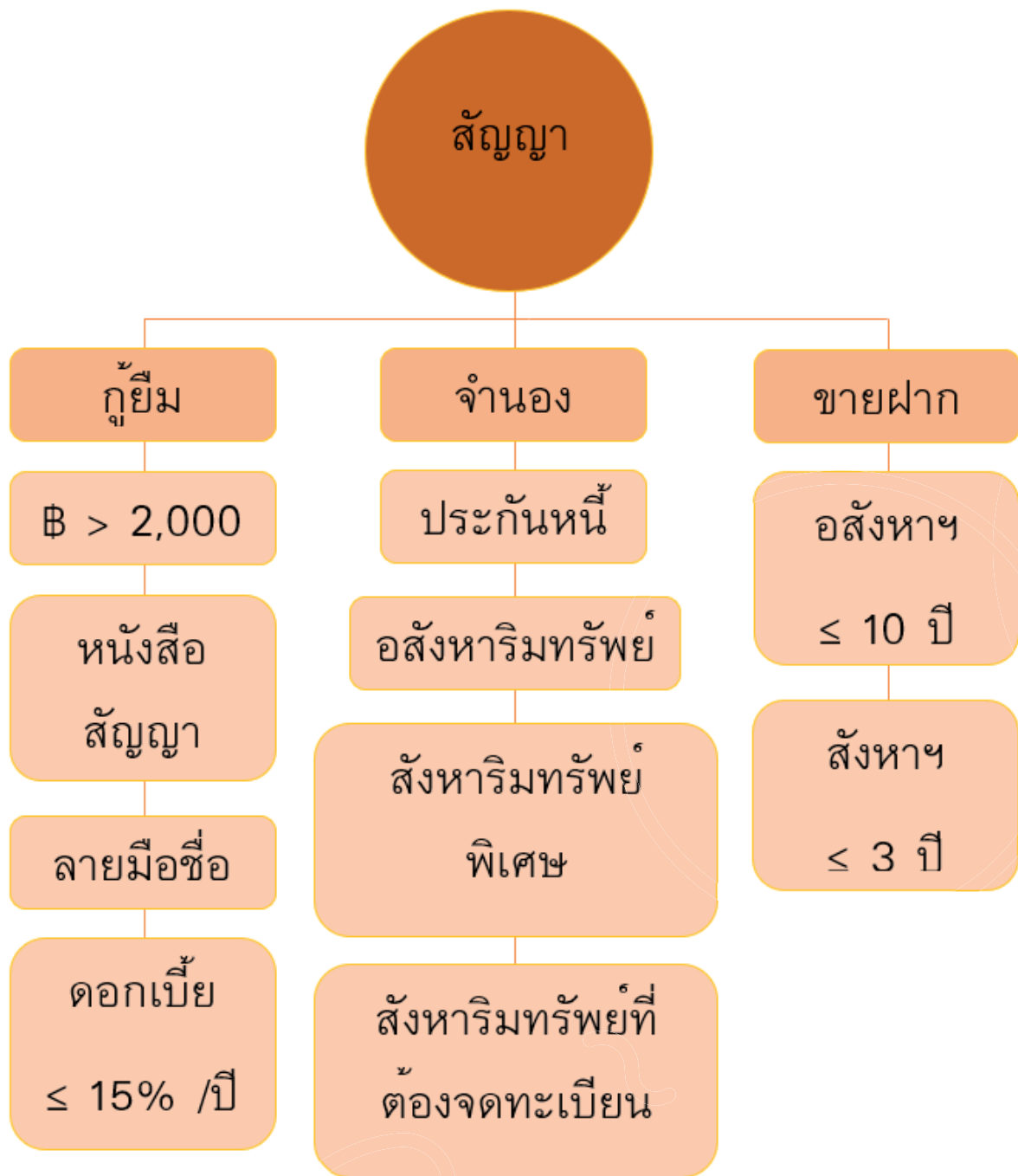
นิตกรรมและสัญญา

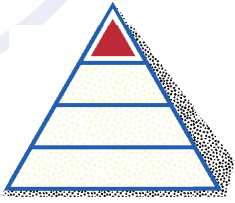




ONE-PAGE ไว้หน้าเดียว

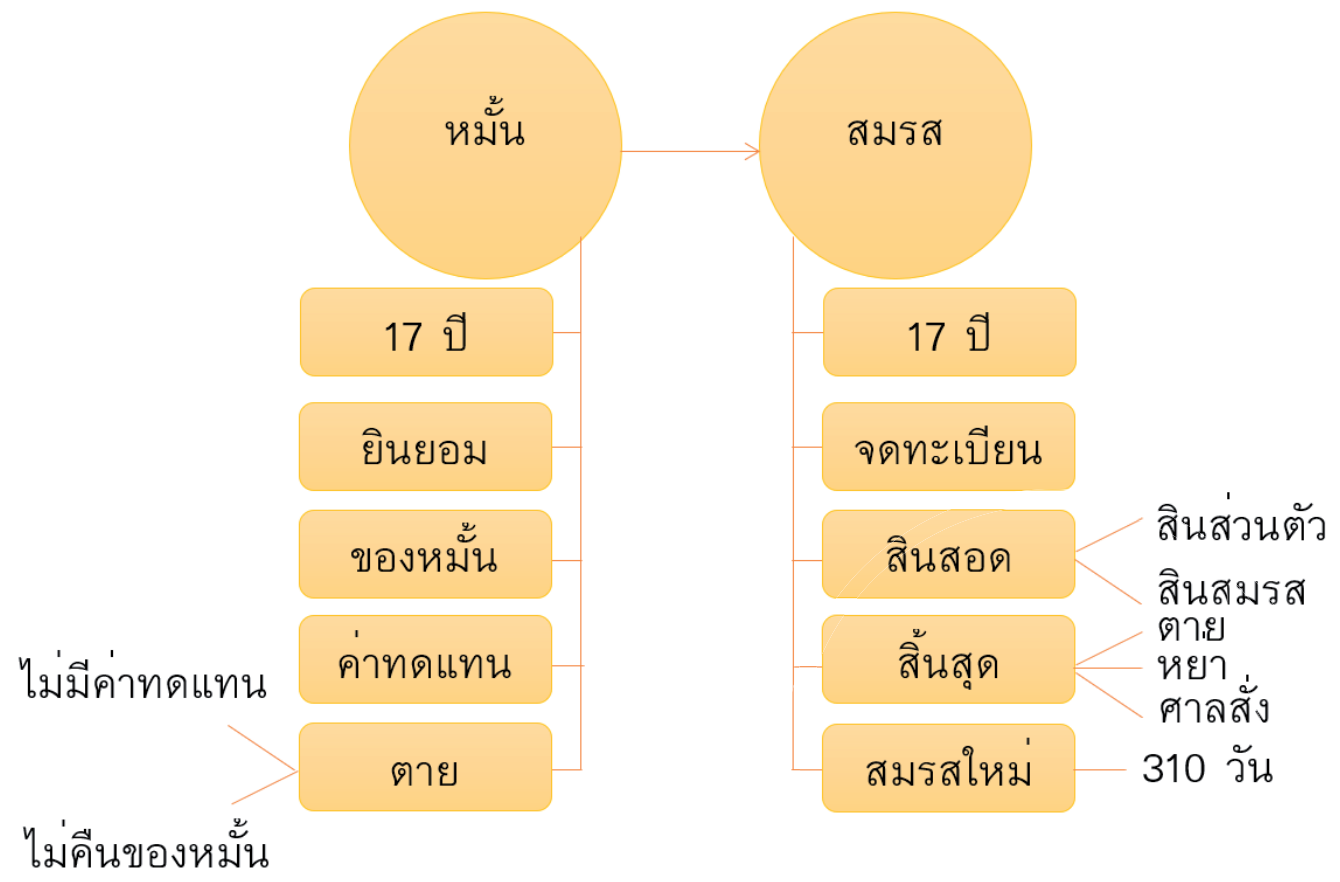
สัญญากู้ยืมเงิน จำนวน ขายฝาก : รู้ไว้อุ่นใจกว่า

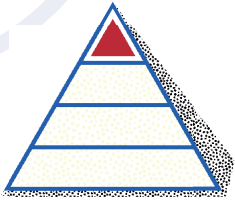




ONE-PAGE ไว้หน้าเดียว

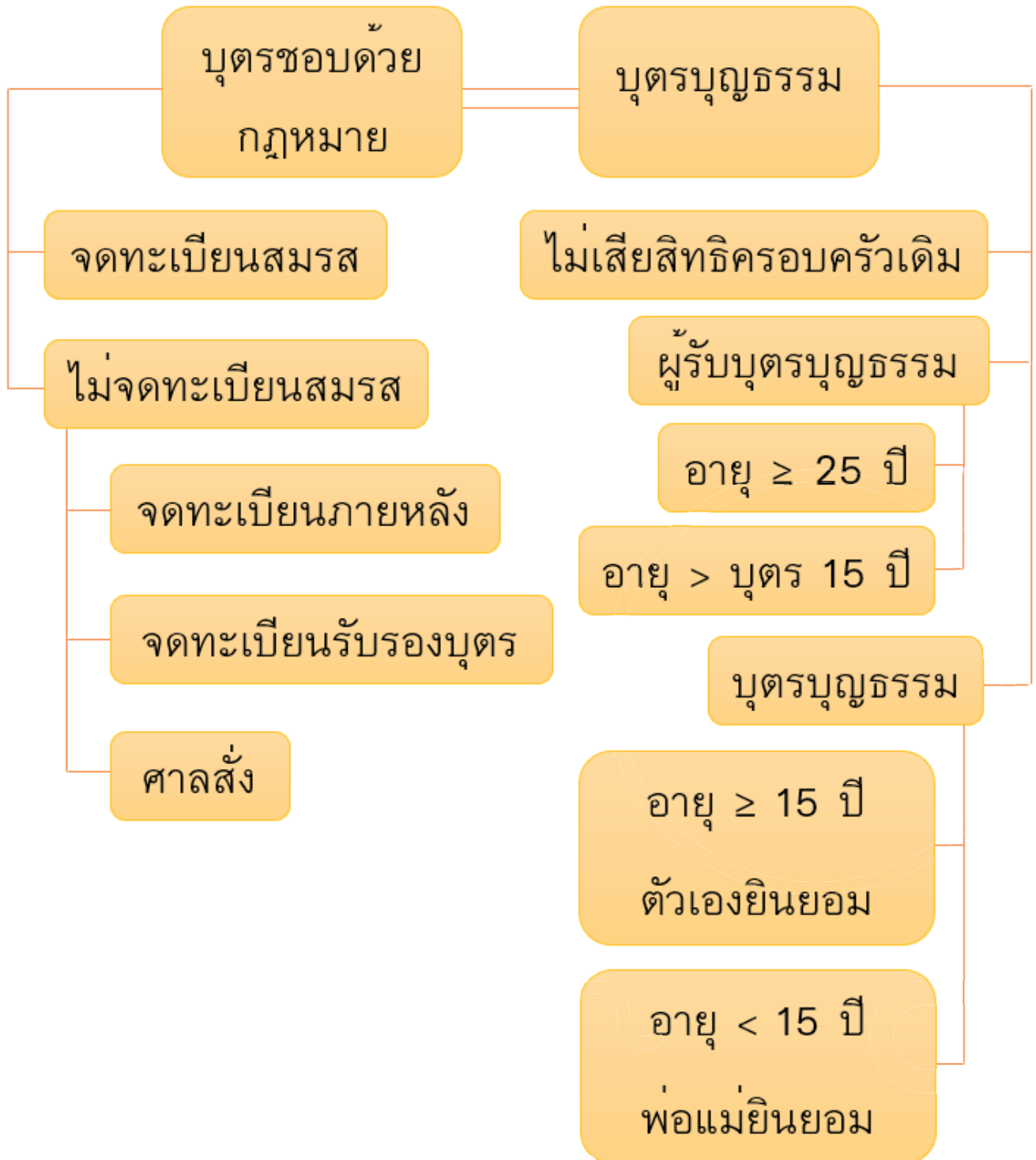
เรื่องน่ารู้เกี่ยวกับคนจะมีคู่ (หมั้น & สมรส)

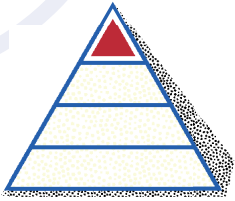




ONE-PAGE ไว้หน้าเดียว

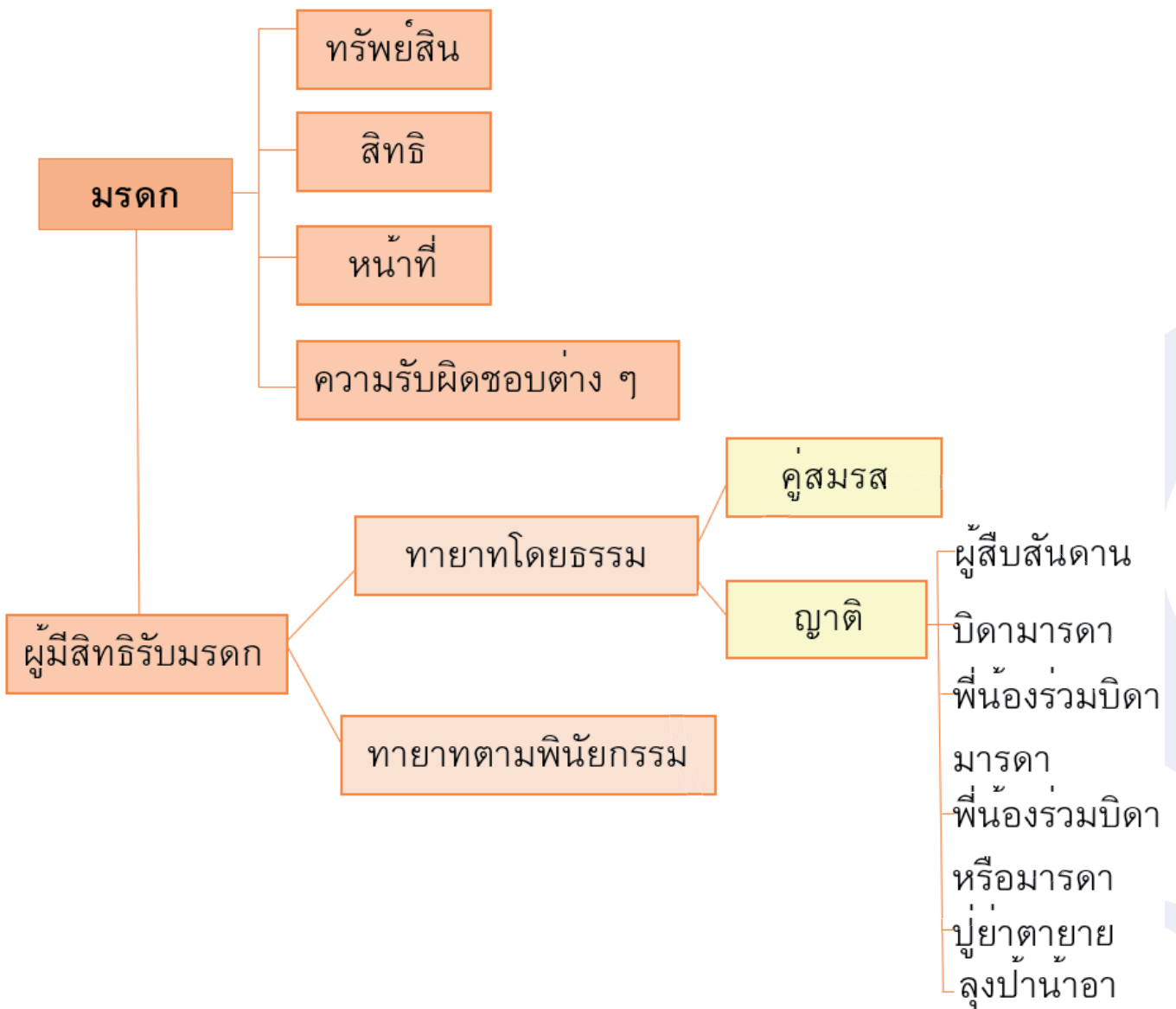
บุตรบุญธรรม

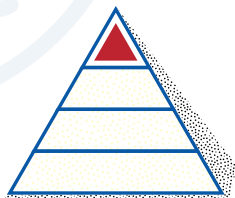




ONE-PAGE ไว้หน้าเดียว

มรดก : เรื่องใกล้ตัว

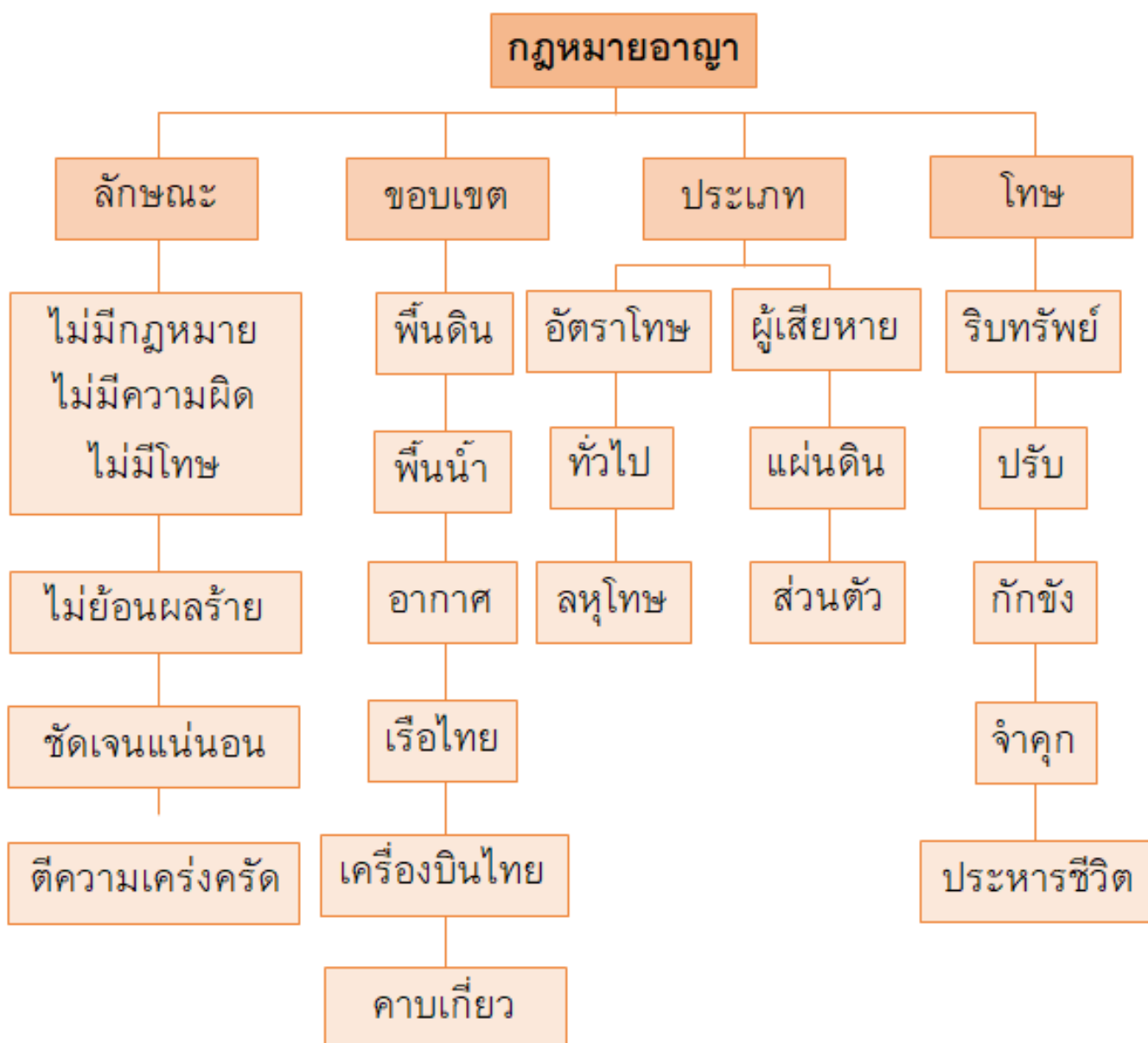


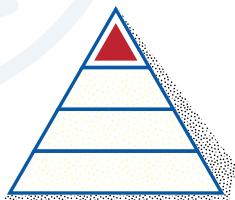


ONE-PAGE

ไว้หน้าเดียว

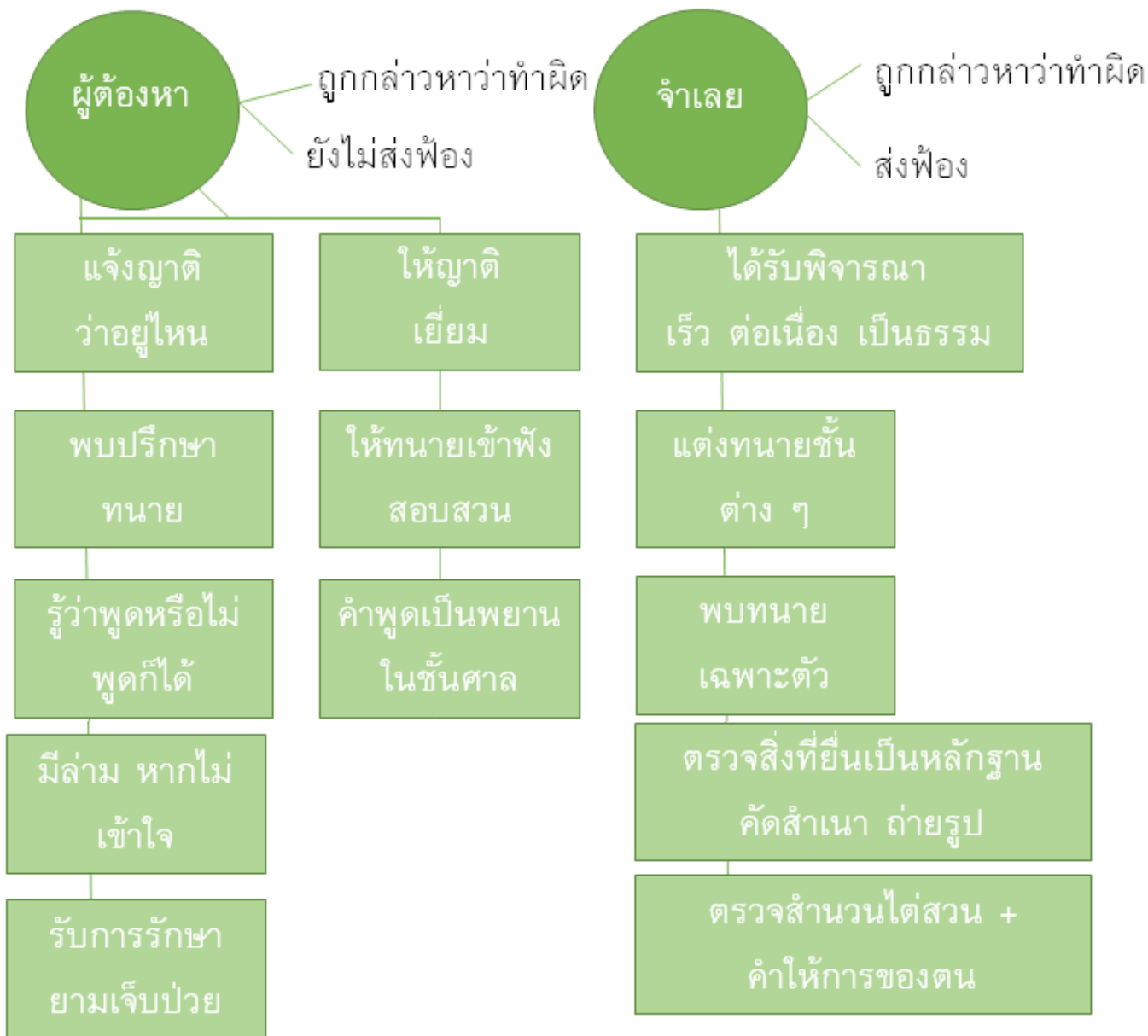
ขอบเขตการใช้กฎหมาย

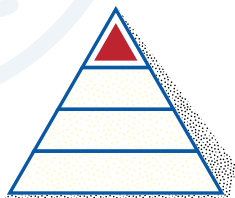




ONE-PAGE ไว้หน้าเดียว

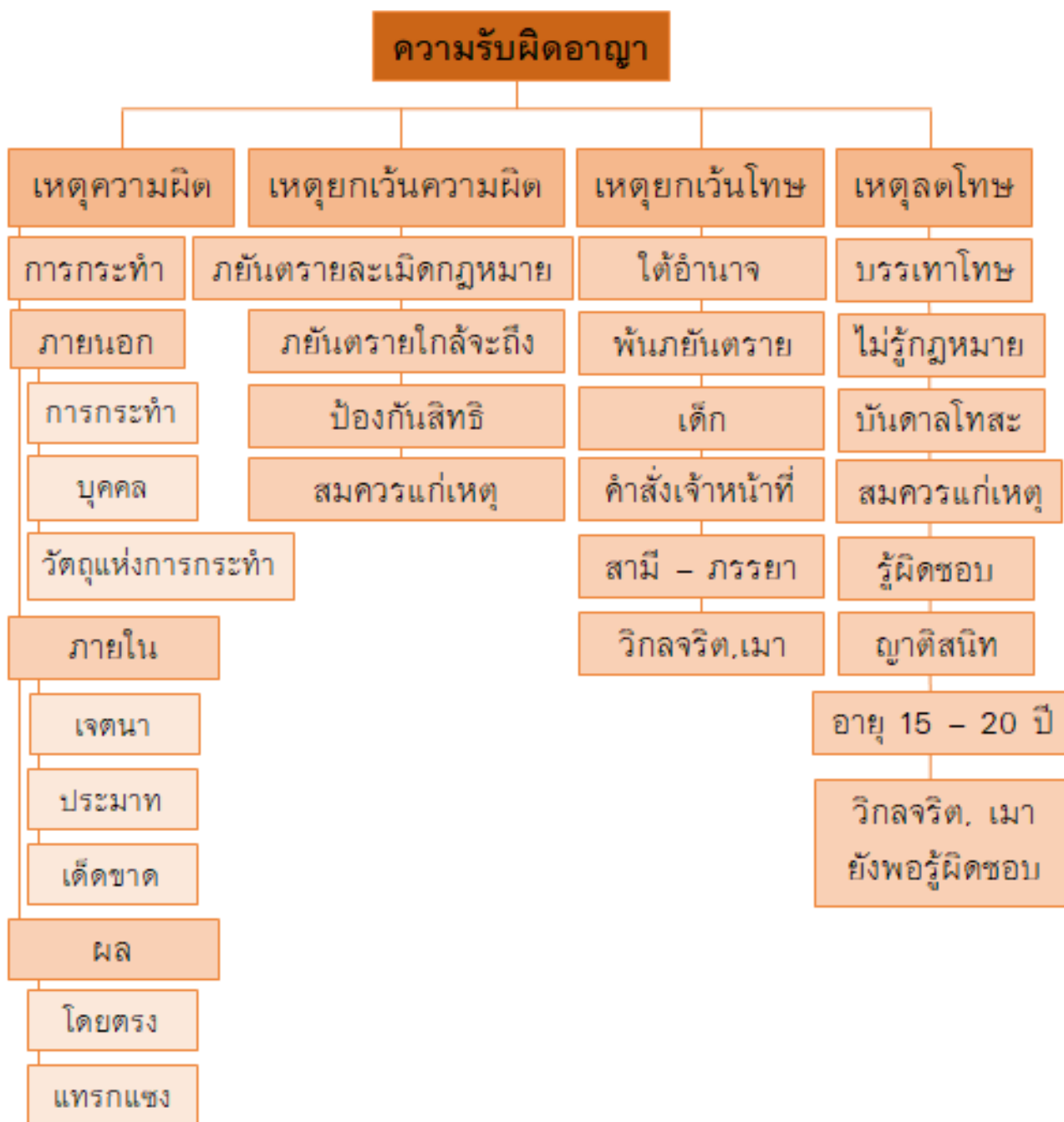
สิทธิของผู้ต้องหา

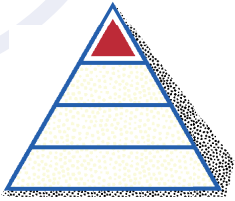




ONE-PAGE ไว้หน้าเดียว

เหตุยกเว้นความผิด ยกเว้นโทษ ลดโทษ





ONE-PAGE

ไว้หน้าเดียว

ความผิดเกี่ยวกับทรัพย์

ความผิดเกี่ยวกับทรัพย์

ลักทรัพย์ = เอาไปโดยทุจริต

ชิงทรัพย์ = ชูว่าจะทำร้าย
ทันทีหากไม่ให้ทรัพย์

ริดเอาทรัพย์ = ชูว่าจะแฉ
ความลับหากไม่ให้

ฉ้อโกงทรัพย์ = หลอกเพื่อเอา
ทรัพย์

ทำให้เสียทรัพย์ = ทำลาย,
ทำให้ทรัพย์คนอื่นเสียหาย

บุกรุก = เข้าไปจะเอาทรัพย์คน
อื่น

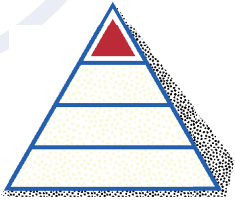
วิ่งราวทรัพย์ = ฉกฉวยไปซึ่งหน้า

กรรโชกทรัพย์ = ชูว่าจะทำร้าย
(ภายหลังได้) หากไม่ให้ทรัพย์สิน

ปล้นทรัพย์ = 3 คนร่วมกัน
ชิงทรัพย์

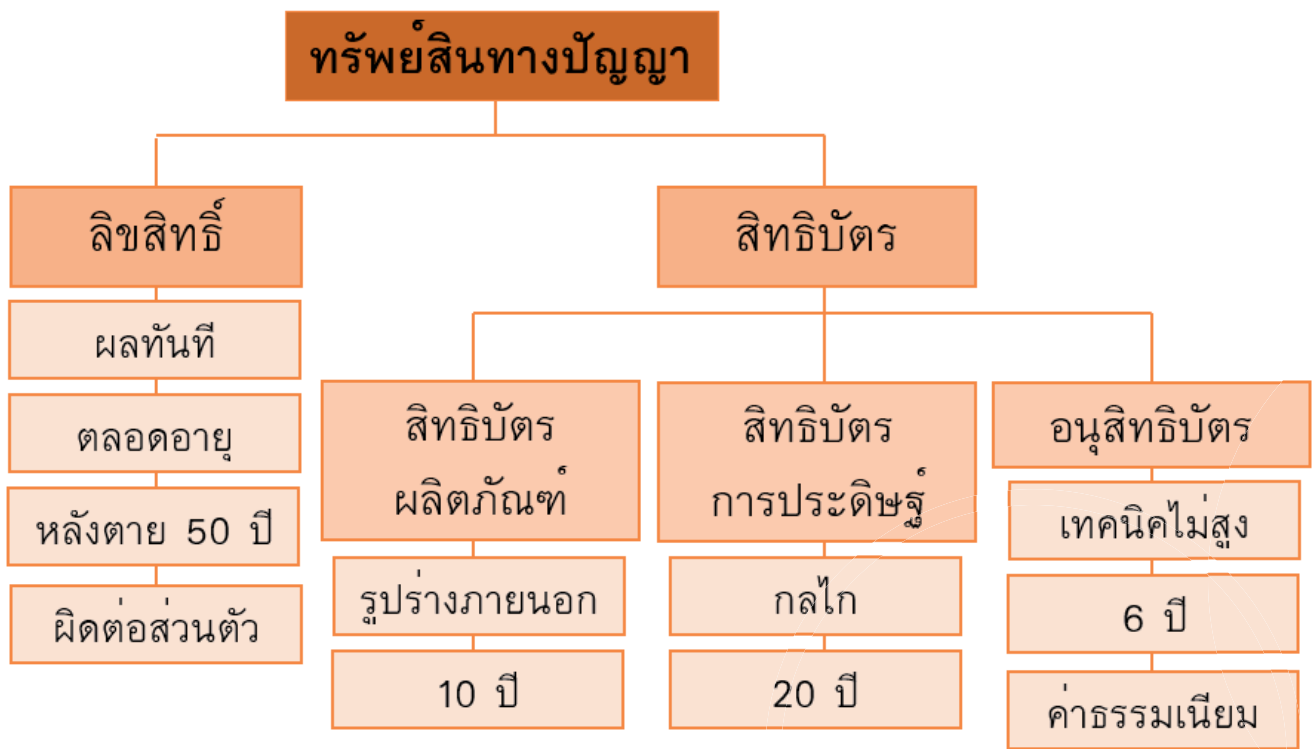
ยักยอกทรัพย์ = เอาทรัพย์ผู้อื่นที่
ดูแลอยู่ไปโดยทุจริต

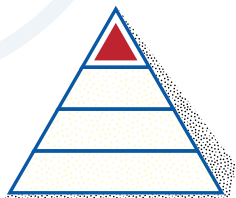
รับของโจร = ซื้อขายซ่อนรับ
จำนวนของที่ได้มาจากการทำผิด



ONE-PAGE ไว้หน้าเดียว

ความแตกต่างของลิขสิทธิ์กับสิทธิบัตร

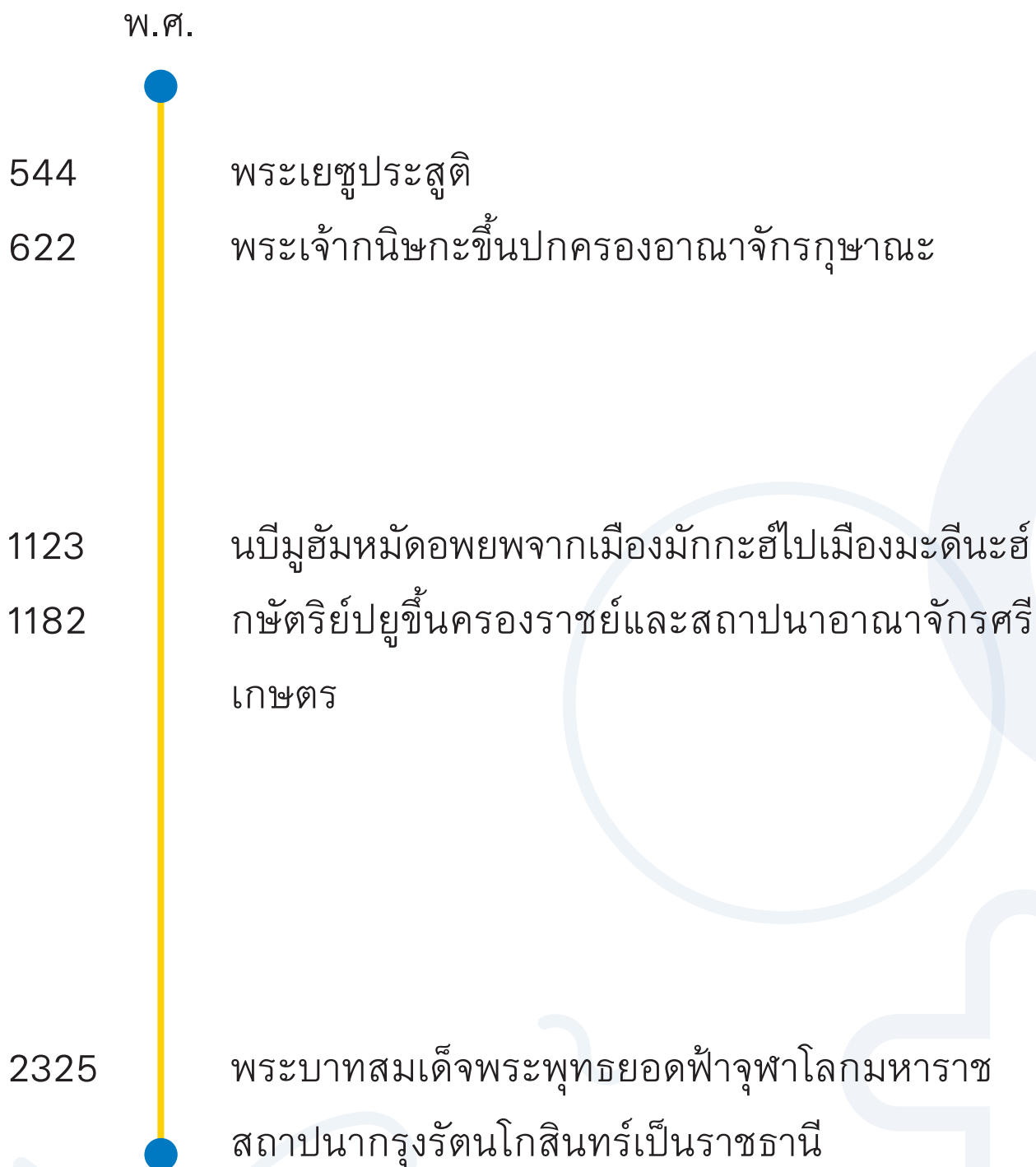


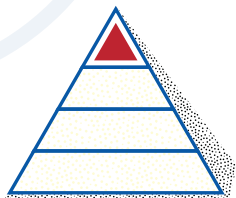


ONE-PAGE

ไว้หน้าเดียว

กำเนิดกษัตริษและการเปรียบเทียบกษัตริษ





ONE-PAGE

ไว้หน้าเดียว

กำเนิดศาสนจักรและการเปรียบเทียบจักร

วิธีการทางประวัติศาสตร์

กำหนดประเด็น

ค้นคว้ารวบรวมหลักฐาน

จัดระบบข้อมูล

วิเคราะห์หลักฐาน

เรียบเรียงและนำเสนอ

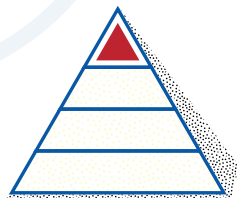
ยุคสมัยทางประวัติศาสตร์

ยุคหิน

- หินเก่า : เร่ร่อน ห่มหนังสัตว์ รู้จักใช้ไฟ
- หินกลาง : ทำเครื่องจักสาน ร้องเพลง ทำภาชนะดินเหนียว
- หินใหม่ : ตั้งถิ่นฐาน เพาะปลูก ทอผ้า ทำเครื่องประดับจากลูกปัดสี

ยุคโลหะ

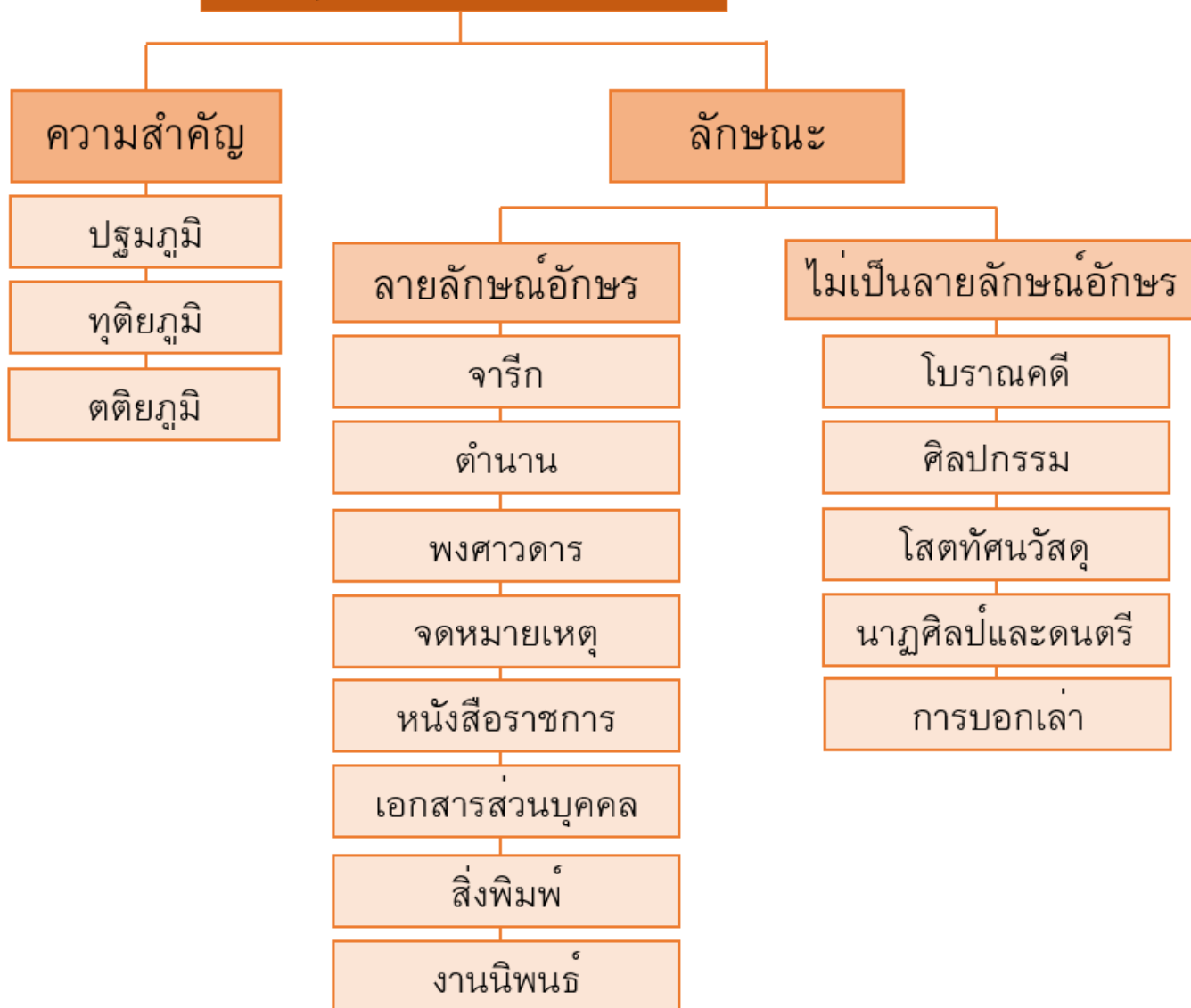
- ทองแดง : เริ่มใช้ทำทองแดงผลิตเครื่องเรือและอาวุธ
- สำริด : ใช้สำริดทำของใช้และอาวุธ เริ่มมีชนชั้นทางสังคม
- เหล็ก : ใช้เหล็กทำของใช้และอาวุธ มีประเพณีการฝังศพ ทำเครื่องประดับจากแก้ว มีการประดิษฐ์ตัวอักษร

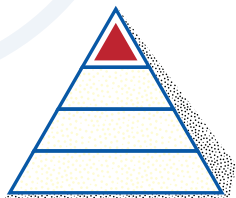


ONE-PAGE ไว้หน้าเดียว

หลักฐานทางประวัติศาสตร์

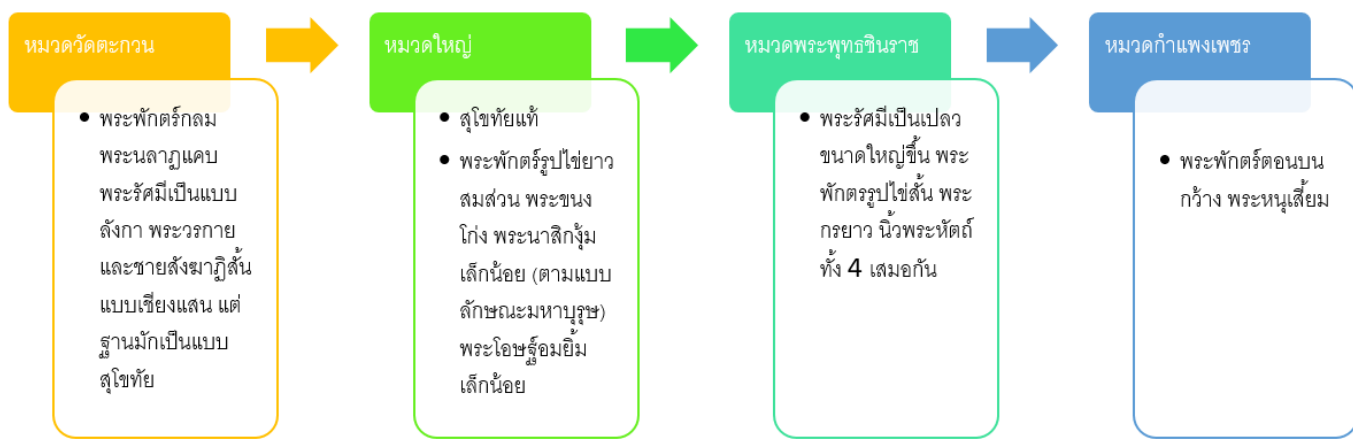
หลักฐานทางประวัติศาสตร์

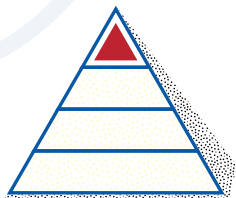




ONE-PAGE ไว้หน้าเดียว

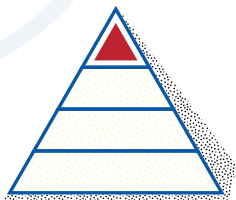
ศิลปะสมัยสุโขทัย



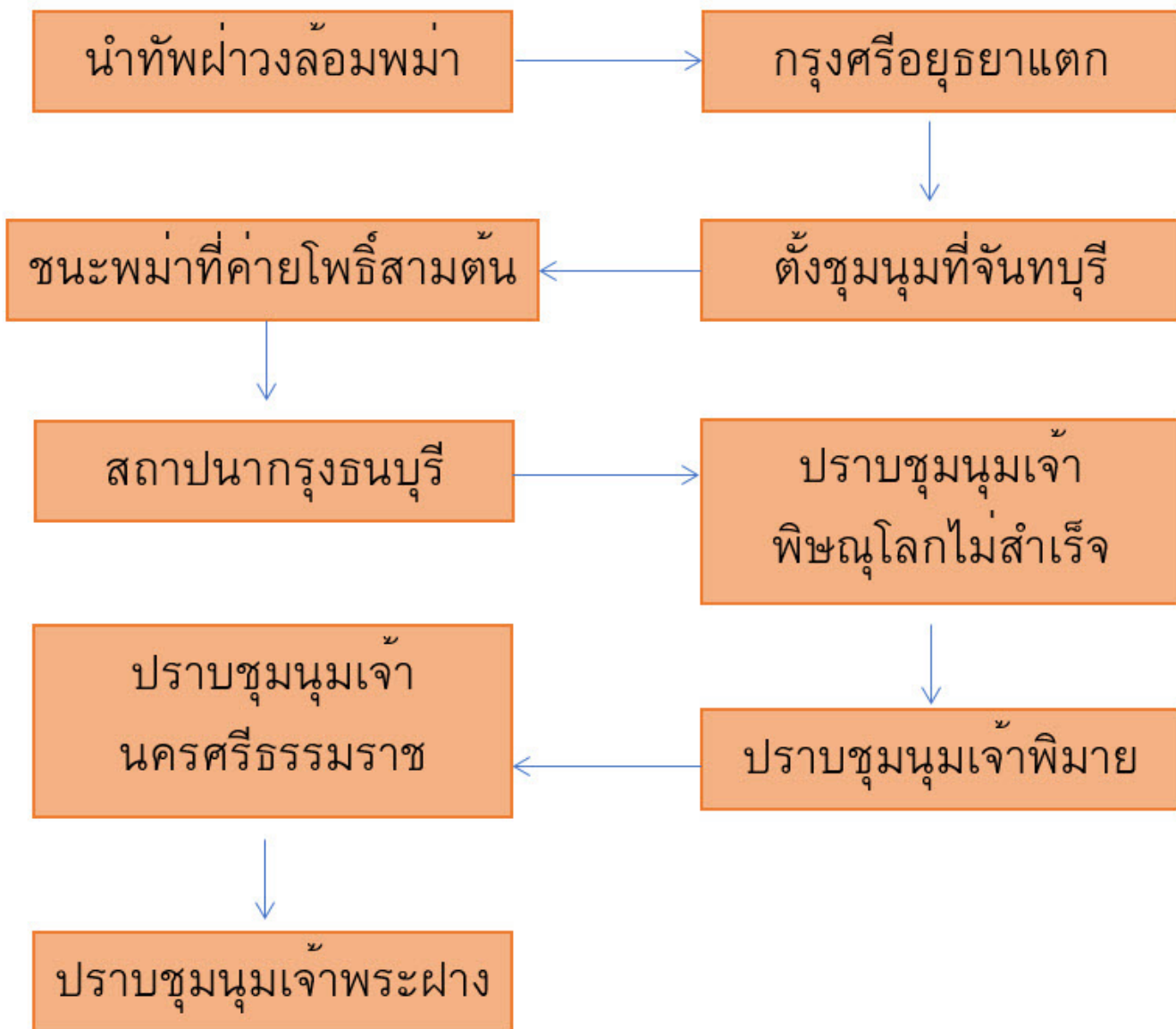


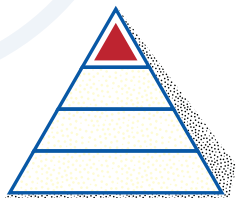
ONE-PAGE ไว้หน้าเดียว





ONE-PAGE ไว้หน้าเดียว





ONE-PAGE

ไว้หน้าเดียว

ร.1 สถาปนากรุรรัตนโกสินทร์ พ.ศ. 2325

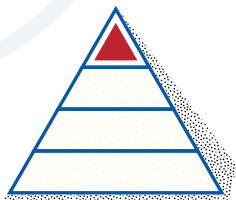
หลังจากสถาปนาได้เพียง 3 ปี

พระเจ้าปดุงยกทัพมาตี

พม่ายกมา 9 ทัพ

พม่าขาดเสบียง + แบ่งเป็นหลายทัพเกินไป

พม่าแพ้



ONE-PAGE ไว้หน้าเดียว

สนธิสัญญาเบอร์นี

เฮนรี เบอร์นี ทูตคนที่ 2 จากอังกฤษ

ทำสนธิสัญญา พ.ศ. 2369
(สมัย ร.3)

สนธิสัญญาทางพระราชไมตรีและการ
พาณิชย์ฉบับแรกที่ไทยกับชาติตะวันตกใน
สมัยรัตนโกสินทร์

การค้าระหว่างประเทศขยายตัว

สนธิสัญญาเบาว์ริง

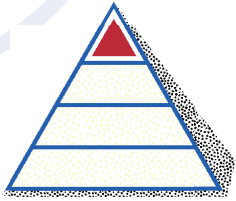
เซอร์ จอห์น เบาว์ริง ทูตจากอังกฤษ

ทำสนธิสัญญา พ.ศ. 2398
(สมัย ร.4)

แก้ไขเพิ่มเติมจากสนธิสัญญา
เบอร์นี

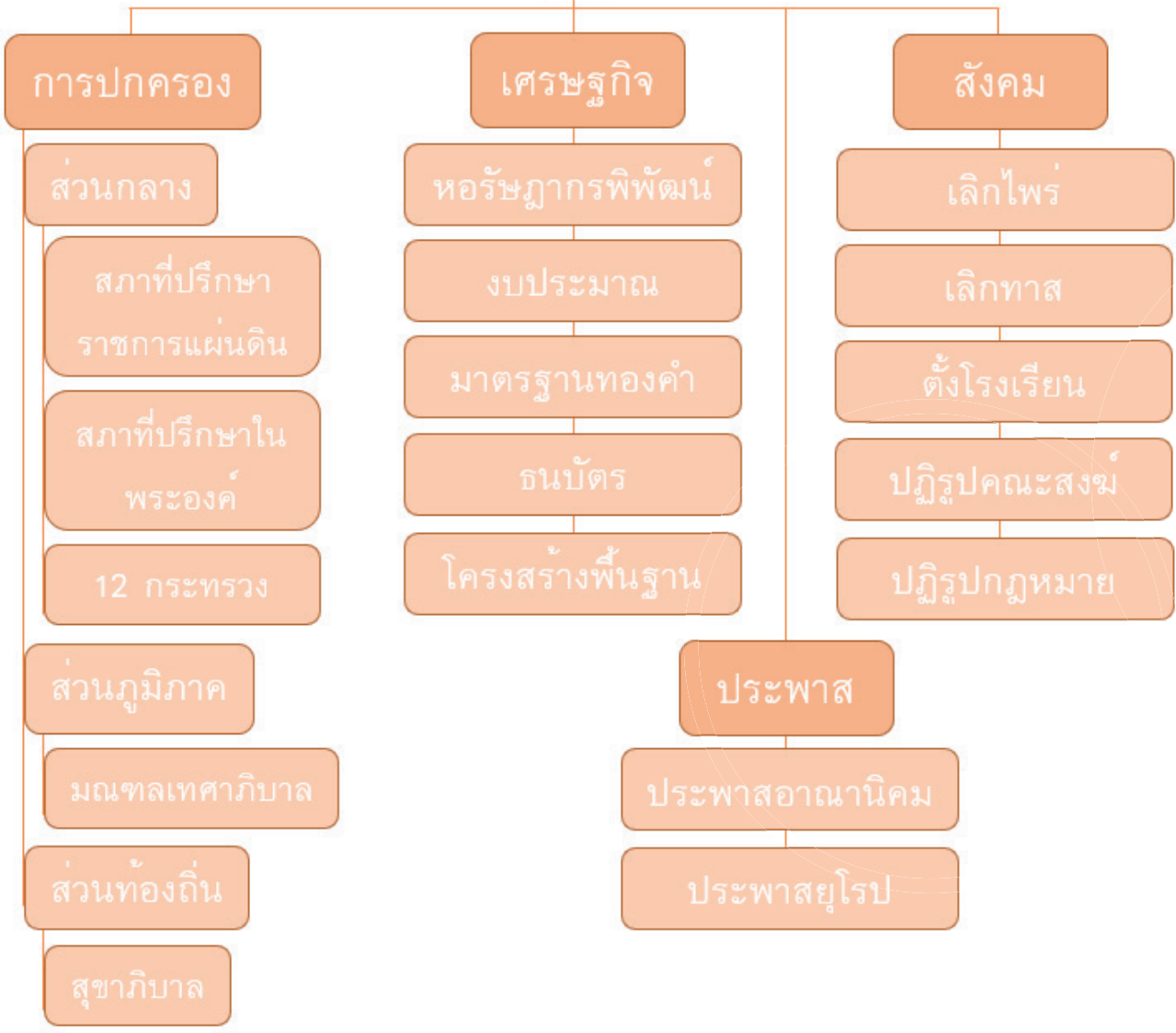
การค้าระหว่างประเทศขยายตัว

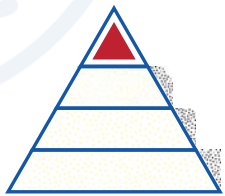
ไทยเปิดเสรีทางการค้า, เปลี่ยนแปลงการผลิต,
เศรษฐกิจไทยเข้าสู่ระบบทุนนิยมโลก, เกิดระบบ
เศรษฐกิจแบบเงินตรา, ปฏิรูปภาษีอากรและการคลัง



ONE-PAGE ไว้หน้าเดียว

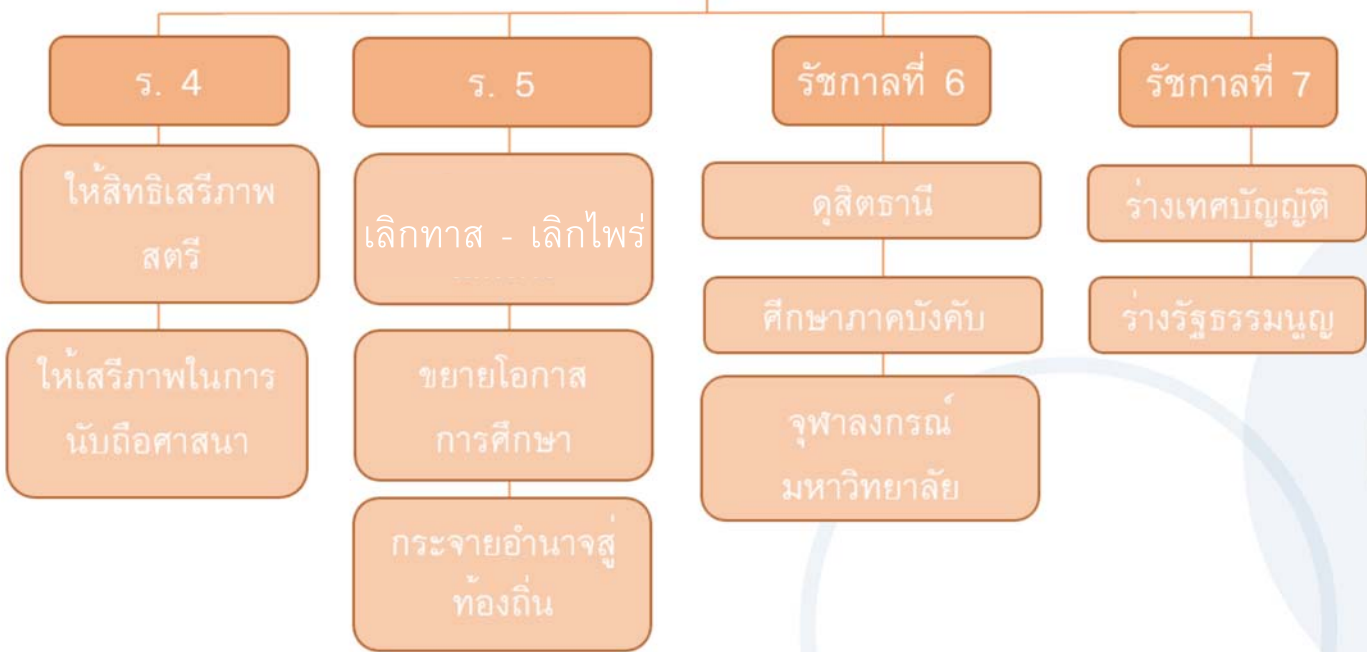
การปฏิรูป
2435

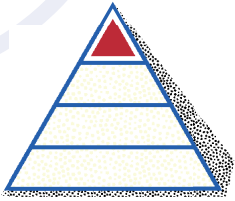




ONE-PAGE

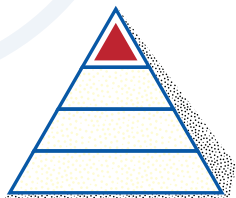
ไว้หน้าเดียว



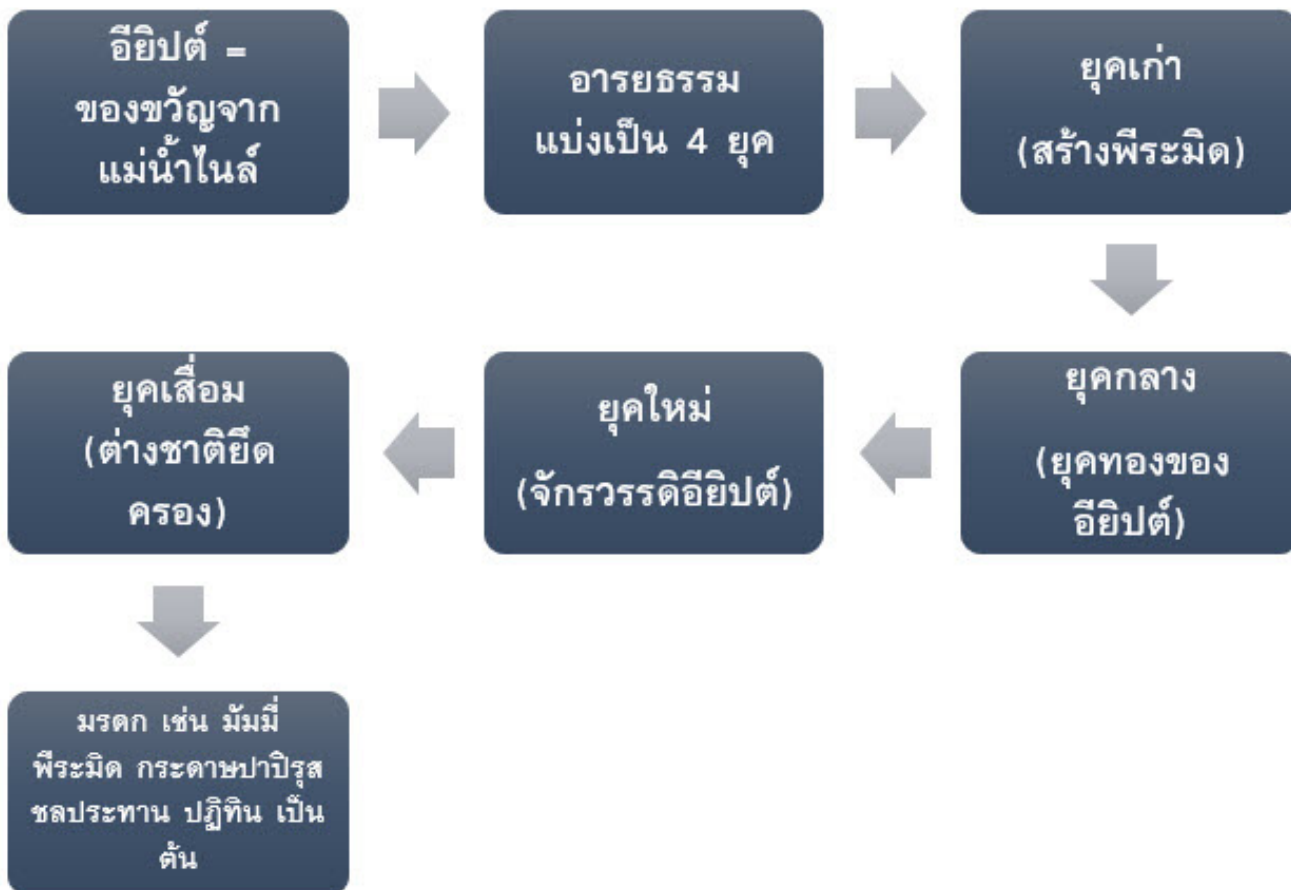


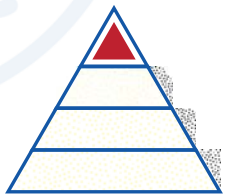
ONE-PAGE ไว้หน้าเดียว





ONE-PAGE ไว้หน้าเดียว





ONE-PAGE

ไว้หน้าเดียว

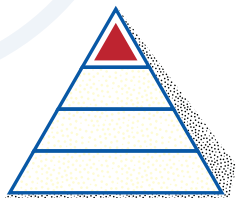




ONE-PAGE

ไว้หน้าเดียว





ONE-PAGE ไว้หน้าเดียว

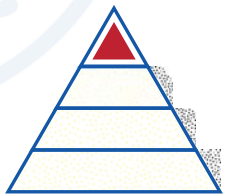




ONE-PAGE

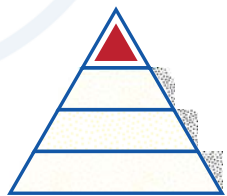
ไว้หน้าเดียว





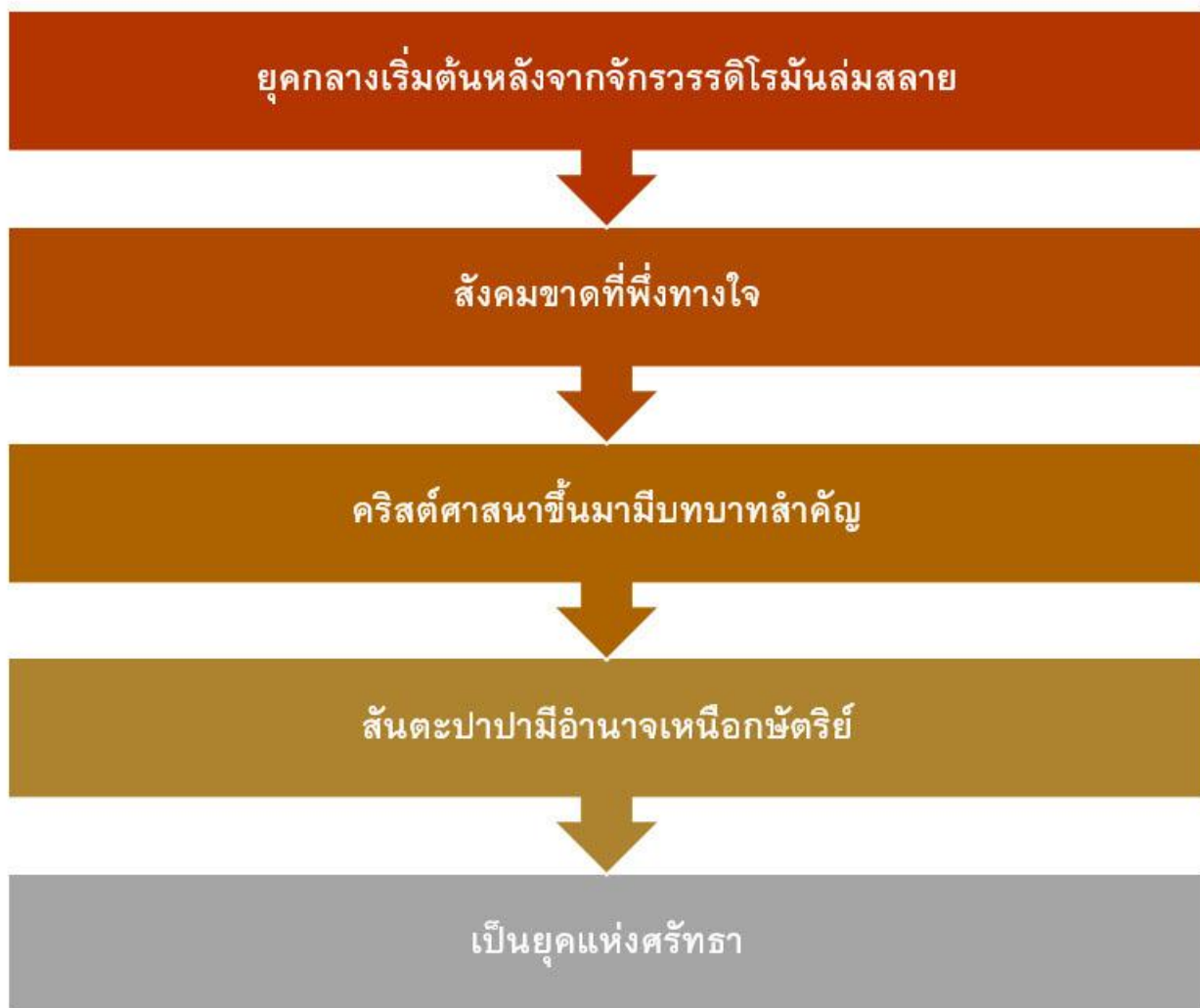
ONE-PAGE ไว้หน้าเดียว

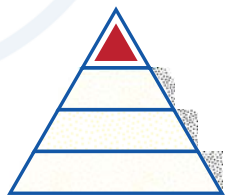




ONE-PAGE

ไว้หน้าเดียว





ONE-PAGE ไว้หน้าเดียว





ONE-PAGE

ไว้หน้าเดียว

รวมประเทศได้เร็ว กษัตริย์+ชนชั้นนำสนับสนุน

เจ้าชายเฮนรี นาวิกโยธิน ตั้งโรงเรียนสอนการเดินเรือ

ค.ศ. 1419 ค้นพบหมู่เกาะมาเดรา (ปลูกอ้อยทำน้ำตาล)

ค.ศ. 1488 บาร์โทโลมิว ไดแอส เดินเรืออ้อมแหลมกูดโฮปได้สำเร็จ

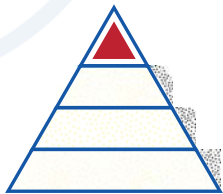
ค.ศ. 1497 วาสโก ดา กามา เดินทางไปถึงเมืองกาลีกัต อินเดีย

การค้าเครื่องเทศสร้างรายได้ให้โปรตุเกสอย่างมหาศาล



ONE-PAGE ไ้หน้าเดียว



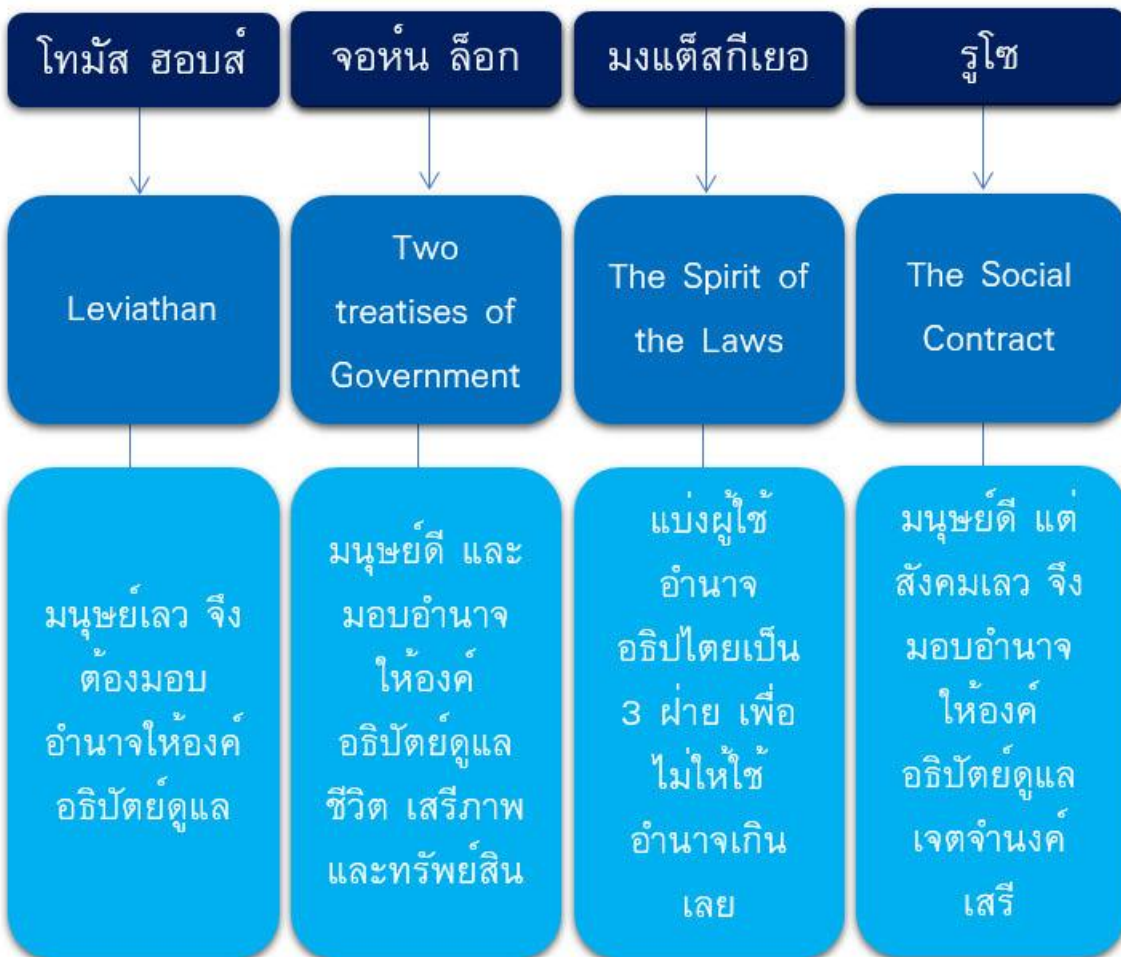


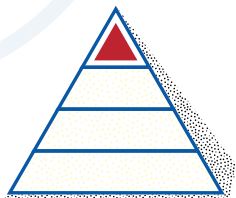
ONE-PAGE ไว้หน้าเดียว





ONE-PAGE ไว้หน้าเดียว





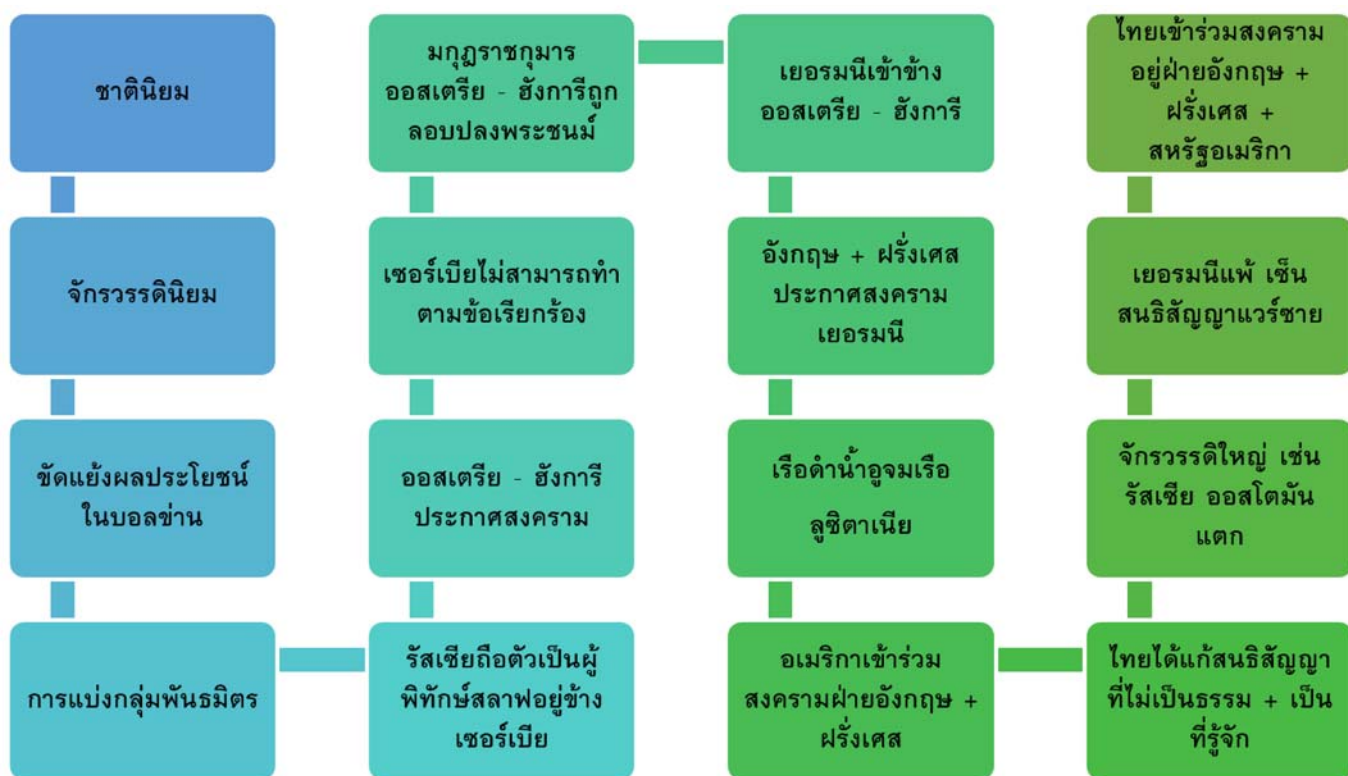
ONE-PAGE ไว้หน้าเดียว





ONE-PAGE ไว้หน้าเดียว

สงครามโลกครั้งที่ 1





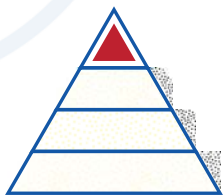
ONE-PAGE ไ้หน้าเดียว





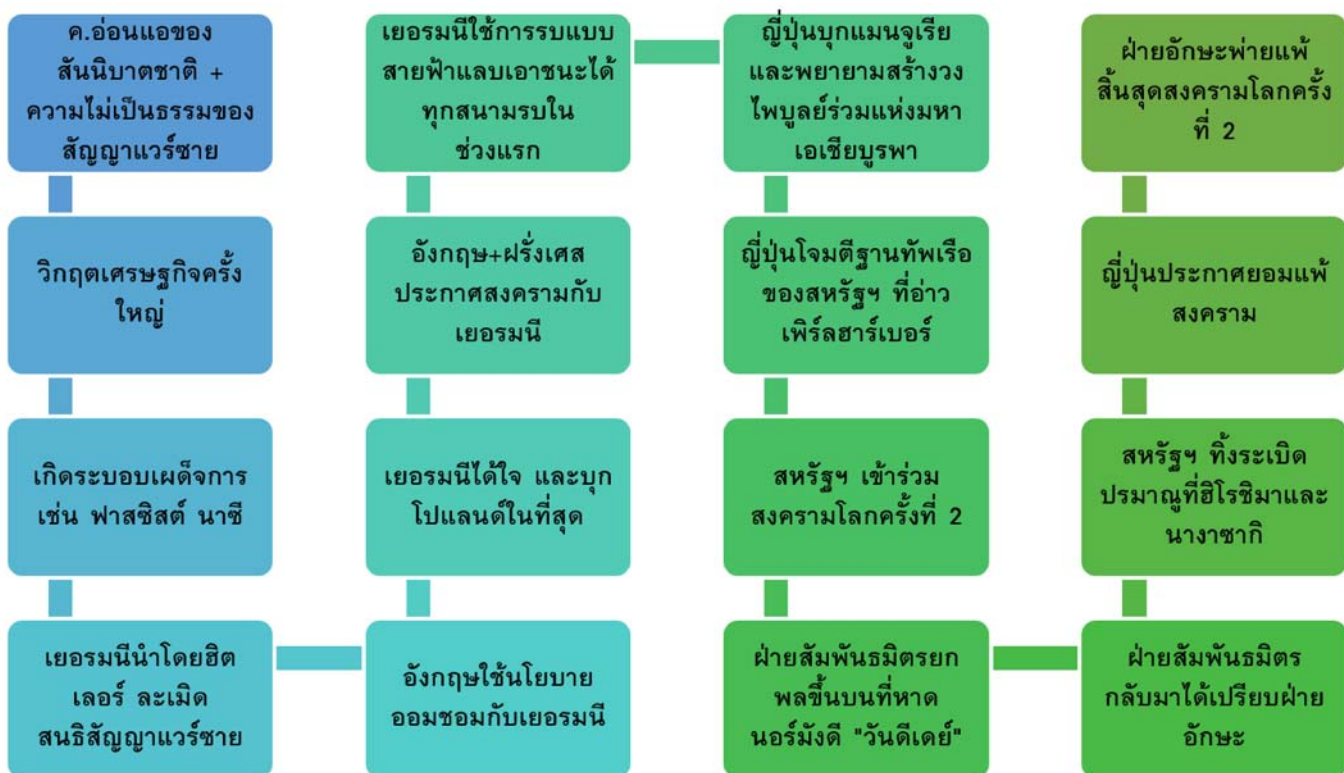
ONE-PAGE ไว้หน้าเดียว





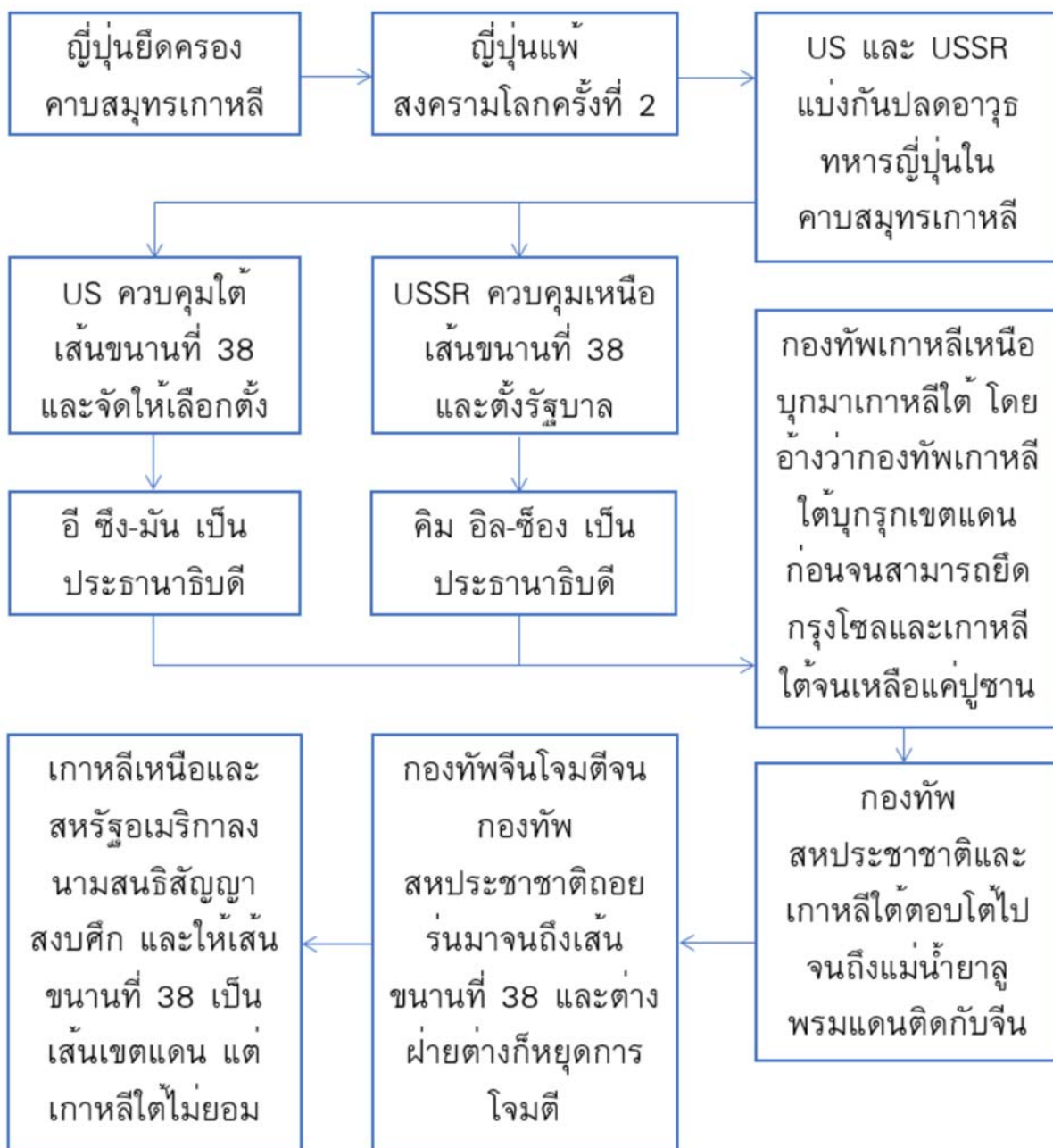
ONE-PAGE ไว้หน้าเดียว

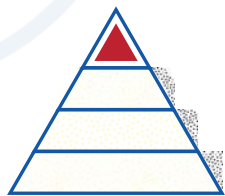
สงครามโลกครั้งที่ 2



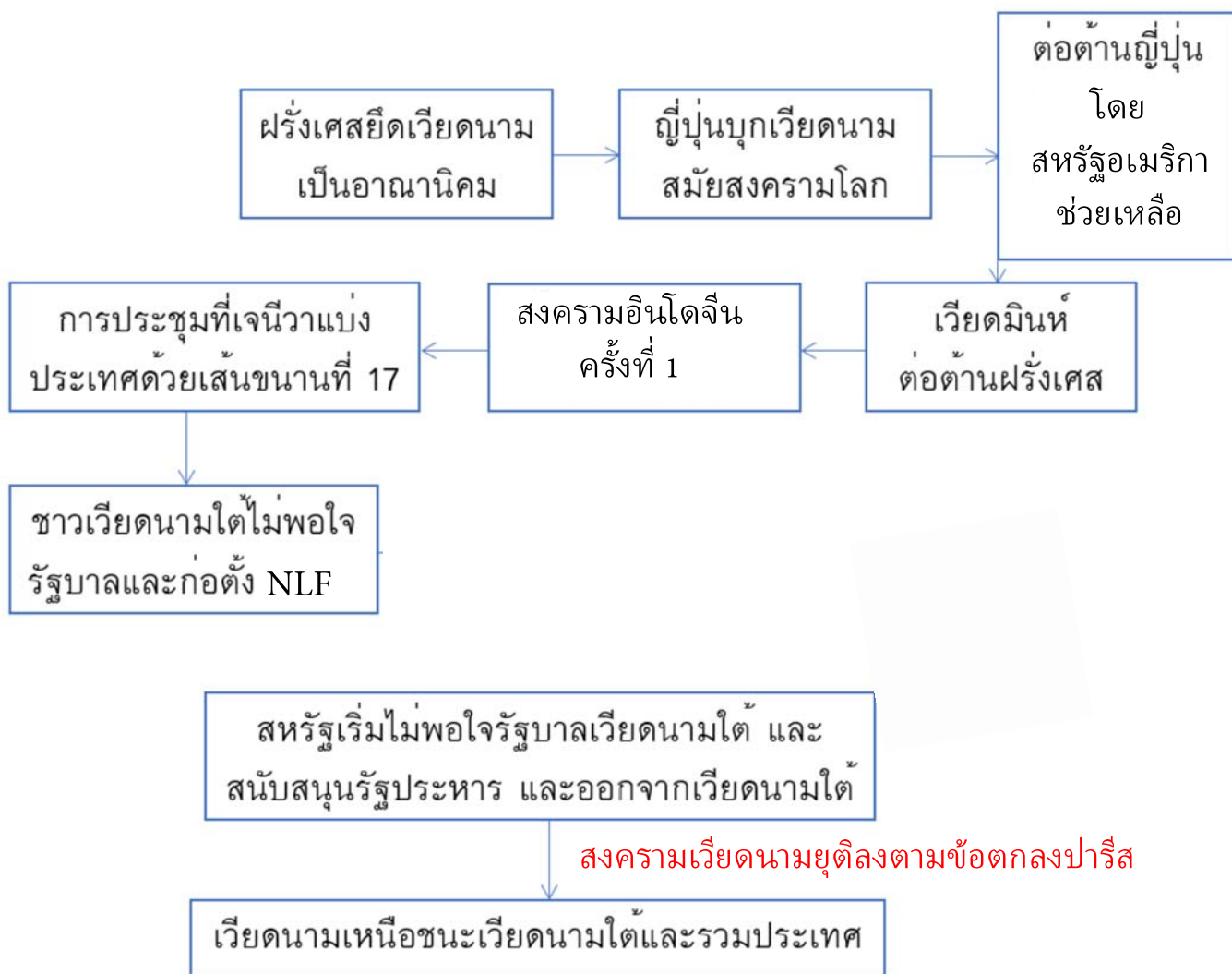


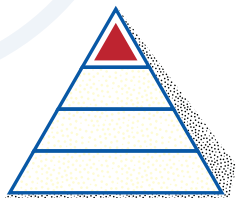
ONE-PAGE ไ้หน้าเดียว



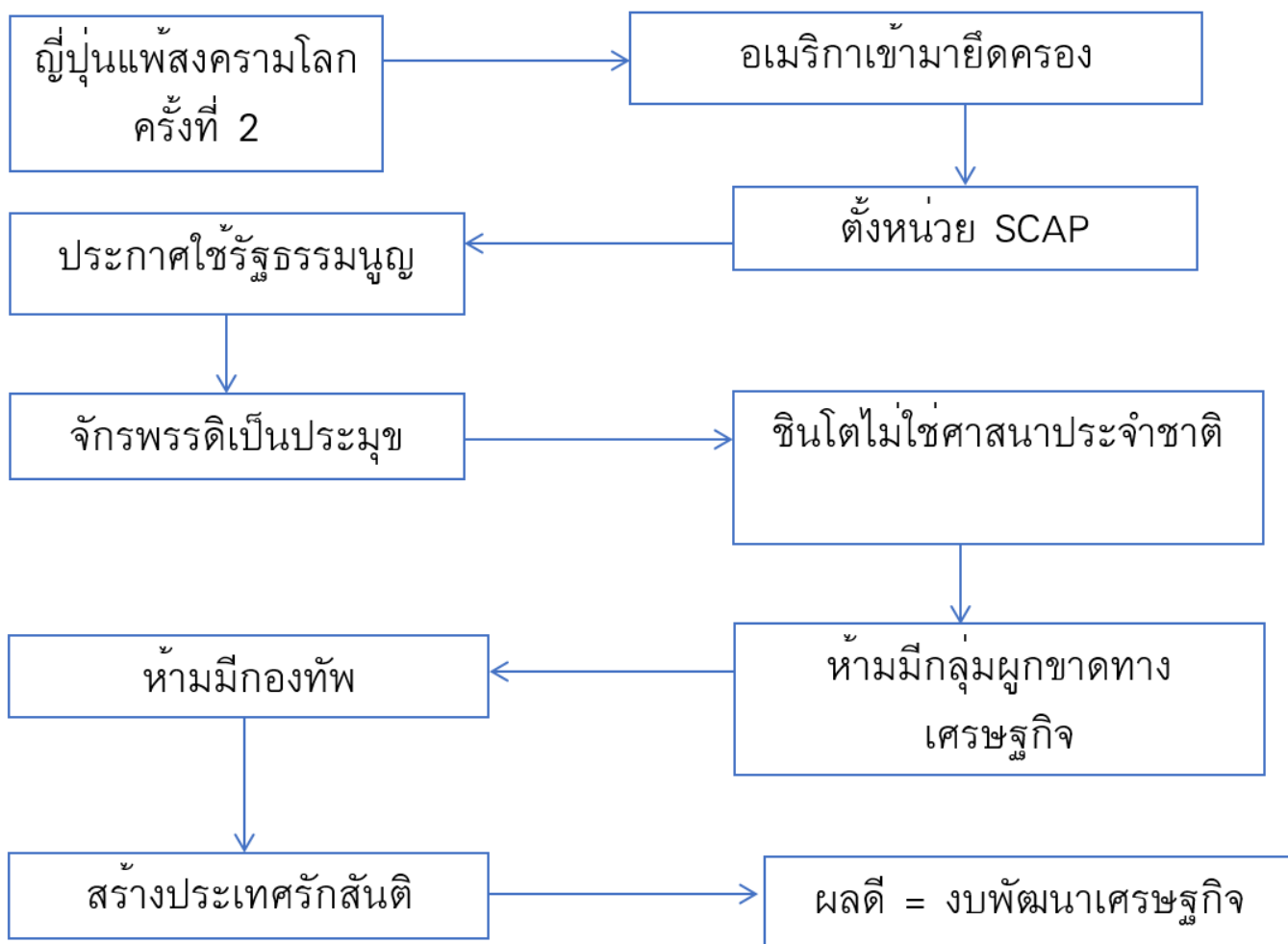


ONE-PAGE ไ้หน้าเดียว



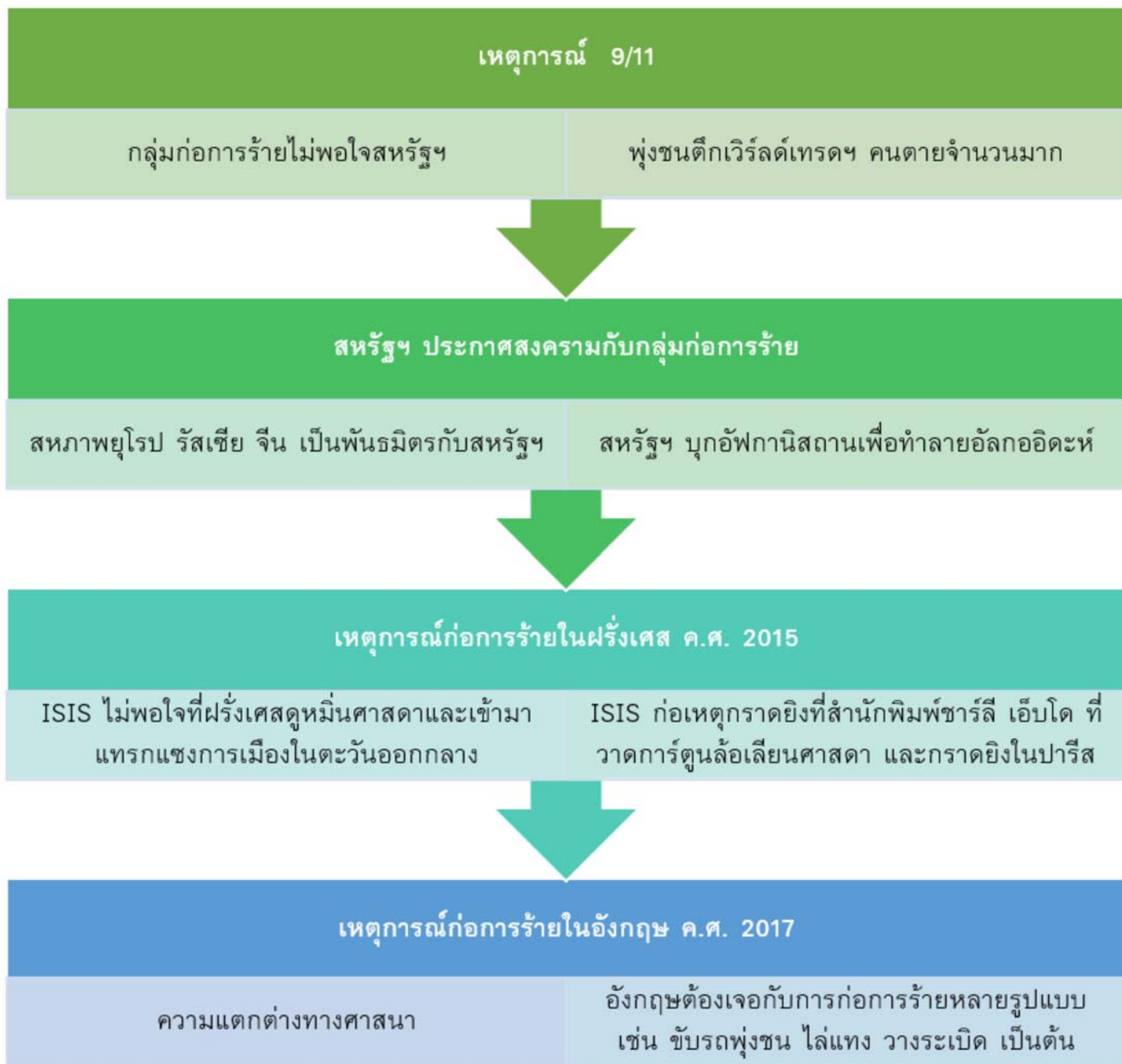


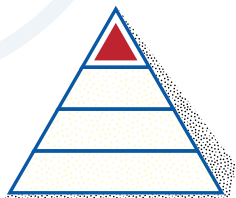
ONE-PAGE ไว้หน้าเดียว





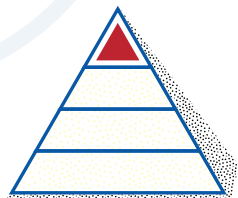
ONE-PAGE ไว้หน้าเดียว



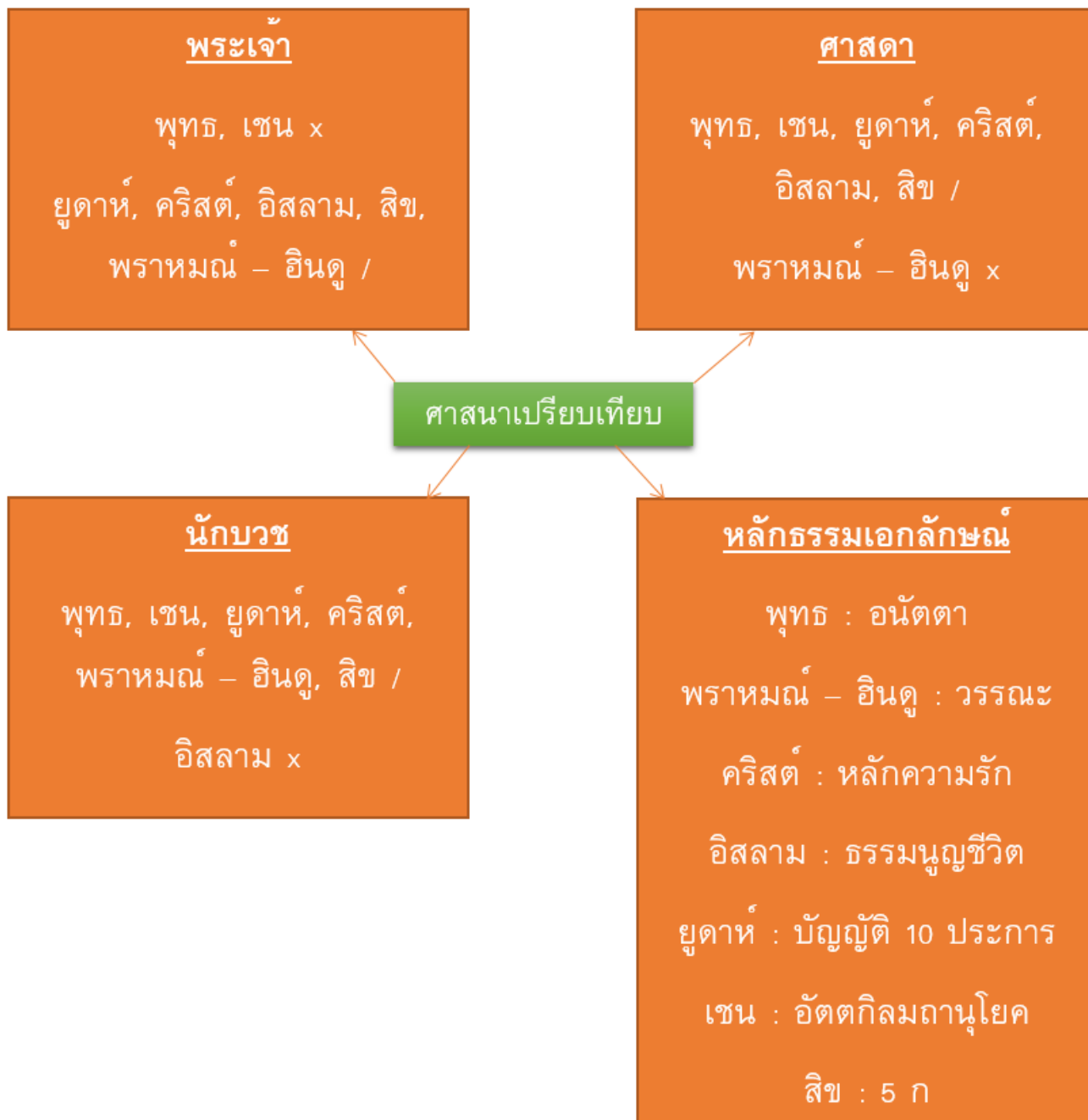


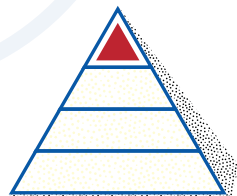
ONE-PAGE ไว้หน้าเดียว



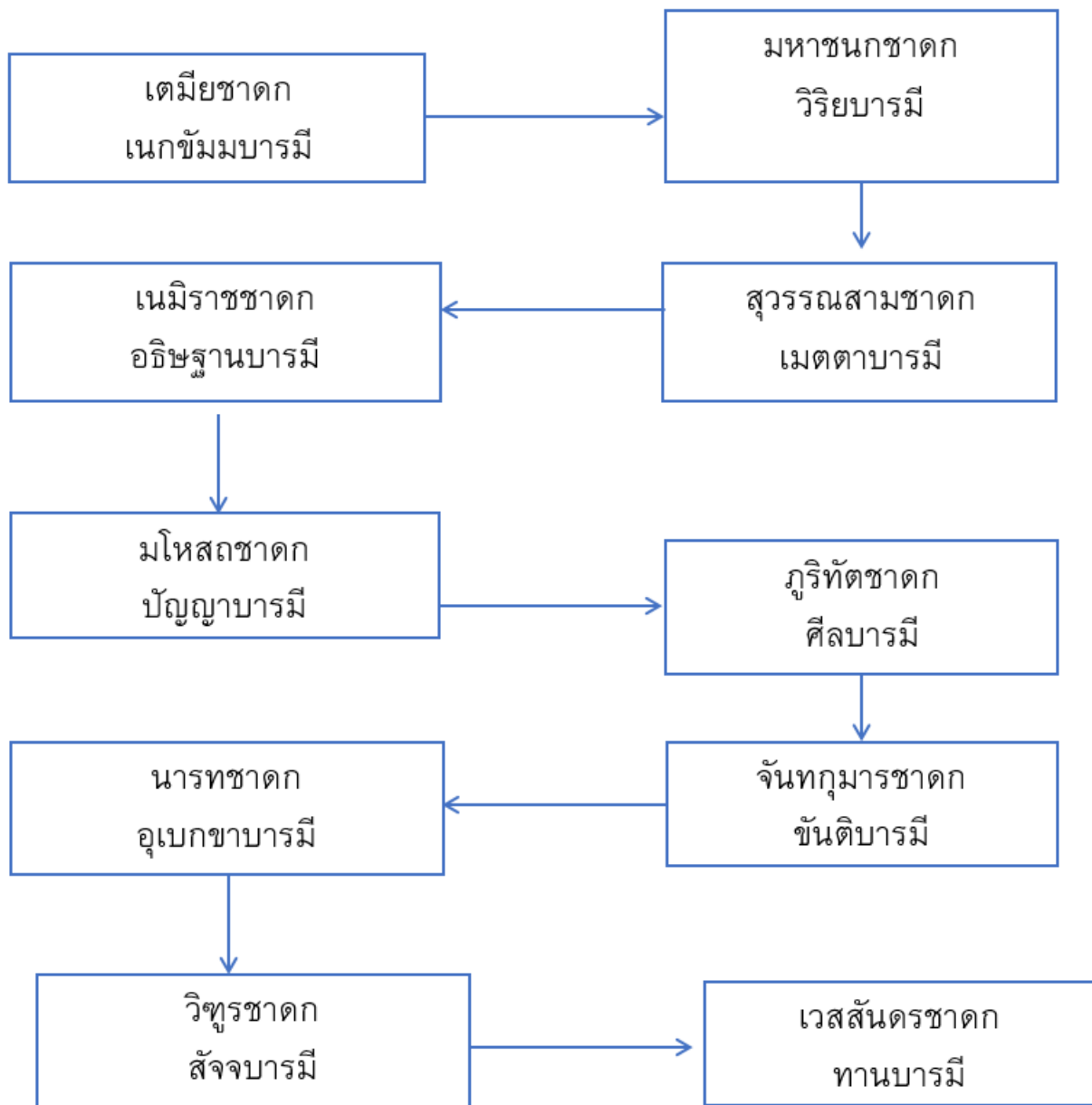


ONE-PAGE ไว้หน้าเดียว



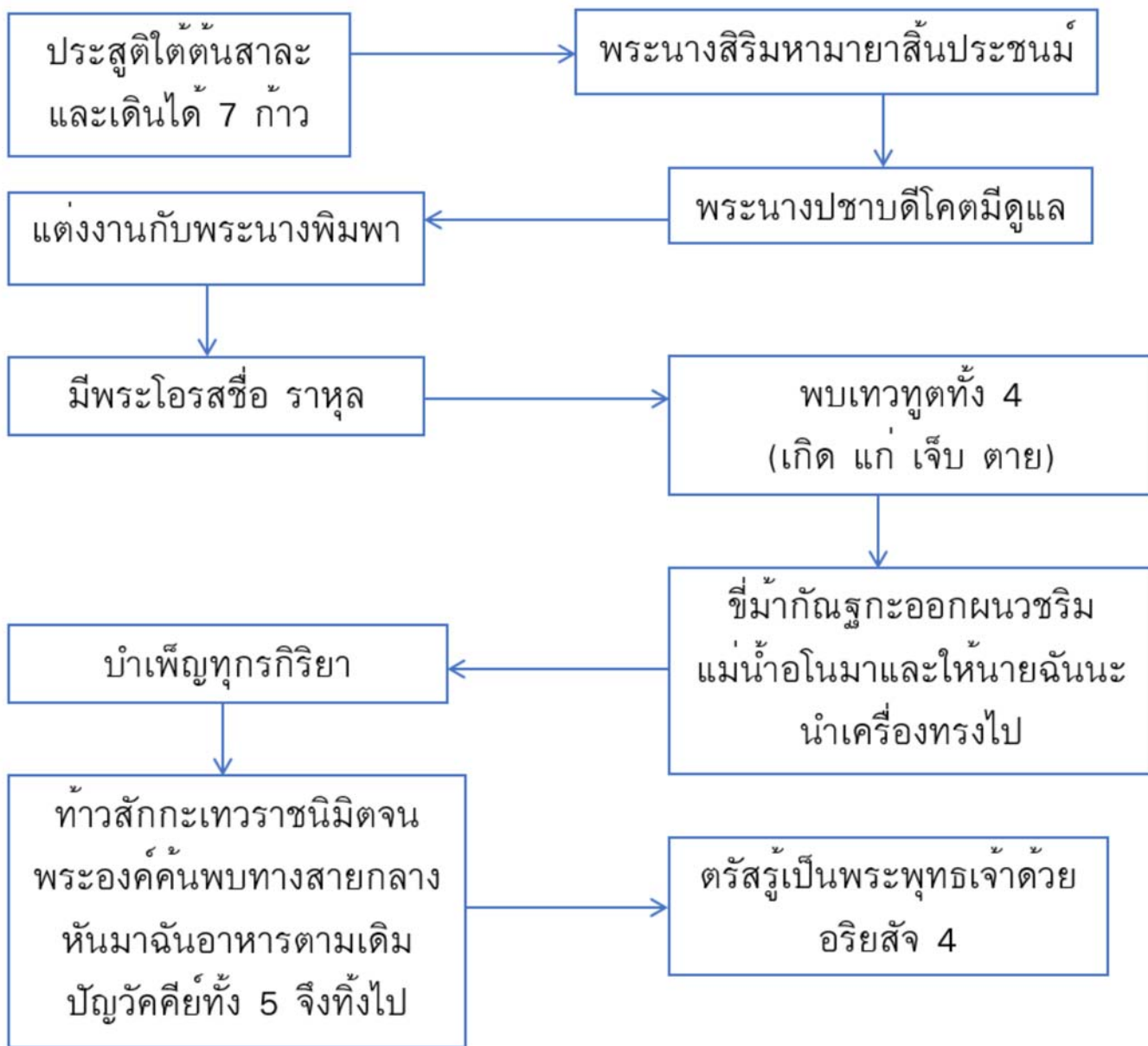


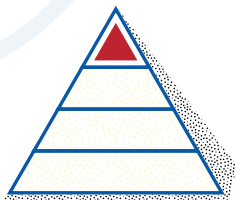
ONE-PAGE ไว้หน้าเดียว





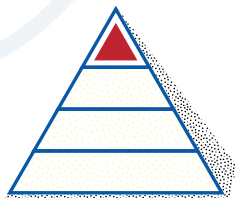
ONE-PAGE ไฉ่หน้าเดียว



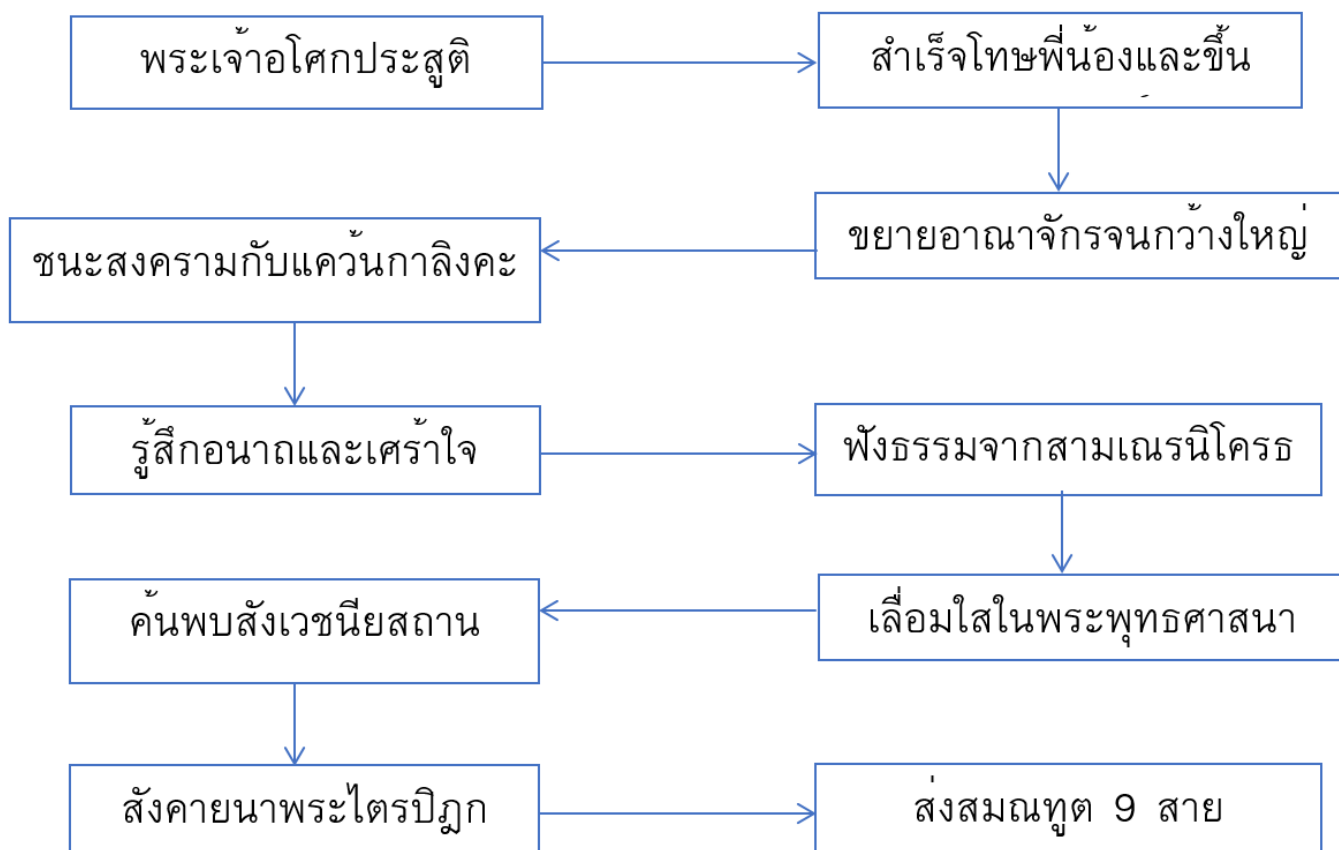


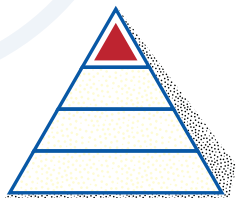
ONE-PAGE ไว้หน้าเดียว





ONE-PAGE ไว้หน้าเดียว





ONE-PAGE

ไว้หน้าเดียว

พระอัญญาโกณฑัญญะ

- พระสงฆ์องค์แรก
- เอตทัคคะด้านรัตติกัญญ
- เดิมเป็นโหราทำนายพระลักษณะเจ้าชายสิทธัตถะ

พระอัสสชิ

- เดินด้านอ่อนนุ่มกลมกล่อม
- อาจารย์พระสารีบุตร
- หนึ่งในปัญจวัคคีย์

พระสารีบุตร

- เอตทัคคะด้านปัญญา
- อัครสาวกเบื้องขวา
- ธรรมเสนาบดี

พุทธสาวก – พุทธสาวิกา

พระโมคคัลลานะ

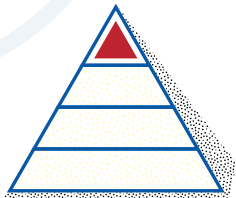
- เอตทัคคะด้านฤทธิ์
- อัครสาวกเบื้องซ้าย
- เดินด้านก่อสร้าง

นางวิสาขา

- เอตทัคคะด้านทายิกา
- ริเริ่มการถวายผ้าอาบน้ำฝน
- ถวายวัดบุพพาราม

อนาถปิณฑิกกะเศรษฐี

- เอตทัคคะด้านทายก
- ถวายเซตวันมหาวิหาร



ONE-PAGE

ไว้หน้าเดียว

พญาสิทธิไทย

- ใช้ธรรมปกครอง
- จัดระเบียบสงฆ์ครั้งแรก
- พระราชนิพนธ์ไตรภูมิ
พระร่วง

ท่านพุทธทาสภิกขุ

- เสนาบดีกองทัพธรรมกึ่ง
พุทธกาล
- ก่อตั้งสวนโมกข์
- ดึงออกจากวัตถุนิยม +
ความใจอันดีระหว่างศาสนา

ท่านปัญญาอันันทภิกขุ

- นักเทศน์ฝีปากกล้า
- จัดค่ายพุทธบุตร
- ปาฐกถาธรรมปากเปล่า
+ ยกเหตุการณ์ปัจจุบัน

ชาวพุทธตัวอย่าง

ป.อ. ปยุตโต

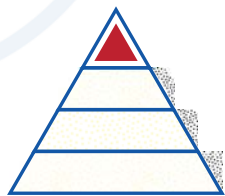
- สมเด็จพระพุทธโฆษา
จารย์
- รางวัลยูเนสโกด้าน
การศึกษาเพื่อสันติภาพ

อนาคาริก ธรรมปาละ

- เรียกร้องให้คืนพุทธคยา
ให้กับชาวพุทธ
- ฟันฟูศาสนาพุทธใน
อินเดีย

อนาถบิณฑิกกะเศรษฐี

- ล้มเลิกระบบวรรณะ
- ตั้งมหาวิทยาลัยสิทธัต
ถะ + มิลินทะ
- พยายามกอบกู้พุทธ
ศาสนาในอินเดีย



ONE-PAGE

ไว้หน้าเดียว

วันมาฆบูชา

- พระอรหันต์ 1,250 องค์
ซึ่งพระพุทธเจ้าบวชให้มา
ชุมนุมกันโดยมิได้นัด
หมาย
- พระพุทธเจ้าแสดงโอวาท
ปาฏิโมกข์

วันวิสาขบูชา

- พระพุทธเจ้าประสูติ ตรัส
รู้ และปรินิพพาน

วันอาสาฬหบูชา

- แสดงปฐมเทศนา เกิด
พระสงฆ์องค์แรก
- พระรัตนตรัยครบองค์

วันสำคัญทางพระพุทธศาสนา

วันอัฐมีบูชา

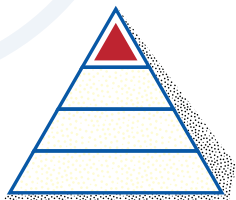
- วันถวายพระเพลิงพระ
พุทธสรีระ

วันเข้าพรรษา

- พระสงฆ์จำพรรษา 3
เดือน (ไม่ไปค้างแรมที่
อื่น) ในฤดูฝน

วันออกพรรษา

- สิ้นสุดการจำพรรษา
- มหาปวารณา =>
พระสงฆ์ว่ากล่าวตักเตือน
กัน



ONE-PAGE

ไว้หน้าเดียว

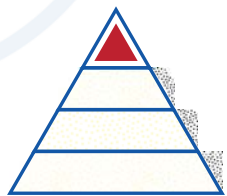
ผู้ปกครอง

- ทศพิธราชธรรม : ทาน (ให้) ศีล (สำรวมกาย วาจา ใจ) ปริจาคะ (เสียสละ) อาชวาระ (ซื่อสัตย์) มัททวะ (อ่อนโยน) ตปะ (เพียรเพากิเลส) อักโกระ (ไม่โกรธ) อวิหิงสา (ไม่เบียดเบียน) ชันติ (อดทน) อวิโรธนะ (เที่ยงธรรม)
- พรหมวิหาร 4 : เมตตา (อยากให้สุข) กรุณา (อยากให้พ้นทุกข์) มุทิตา (ยินดีเมื่อก้าวหน้า) อุเบกขา (วางเฉย)
- อปรีหานิยธรรม : หมั่นประชุม พบพร้อมเพรียง เคารพผู้ใหญ่และปฐนีสถาน คຸ້ມครองพระสงฆ์และสตรี ไม่บัญญัติสิ่งที่ไม่ได้บัญญัติ

หลักธรรม

เศรษฐกิจพอเพียง

- สัจปฐิธรรม : รู้จักเหตุ รู้จักผล รู้จักตน รู้จักประมาณ รู้จักเวลา รู้จักชุมชน รู้จักบุคคล
- สันโดษ : ยินดีตามที่ได้ ยินดีตามกำลัง ยินดีตามควร
- ทิฏฐธัมมิกัตตะ : ถึงพร้อมด้วยความหมั่น ถึงพร้อมด้วยการรักษา คบคนดีเป็นมิตร มีความเป็นอยู่เหมาะสม



ONE-PAGE

ไว้หน้าเดียว

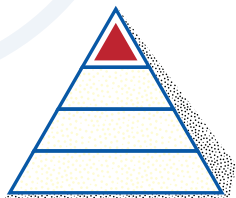
การทำงาน + การศึกษา

- อิทธิบาท 4 : ฉันทะ (พอใจ), วิริยะ (เพียร), จิตตะ (เอาใจใส่), วิมังสา (พิจารณาไตร่ตรอง)
- หัวใจนักปราชญ์ : สุตตะ (ฟัง) จิตตะ (คิด) ปุจฉา (ซักถาม) ลิขิต (จดบันทึก)

หลักกรรม

การครองเรือน

- ขรรวาสธรรม : สัจจะ (ซื่อสัตย์), ทมะ (ฝึกตน), ขันติ (อดทน), จาคะ (เสียสละ)
- สมชีวิธรรม 4 สมสัทธา (ศรัทธาเสมอกัน), สมสีลา (ศีลเสมอกัน), สมจาคะ (เสียสละเสมอกัน), สมปัญญา (ปัญญาเสมอกัน)
- กุลจักร์ฐิติธรรม 4 : ัญญาคเวสนา(ของหายหาทดแทน) , ชินณปฏิสัชรณา (ชำระ ช่อมแซม), ปริमितปานโภชนา (ประมาณกินใช้), อธิปัจจสีลวันตสถาปนา (ตั้งอยู่ในศีลธรรม)



ONE-PAGE

ไว้หน้าเดียว

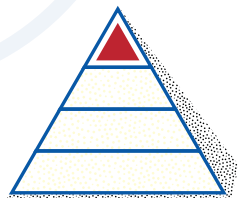
การทำงาน + การศึกษา

- อิทธิบาท 4 : ฉันทะ (พอใจ), วิริยะ (เพียร), จิตตะ (เอาใจใส่), วิมังสา (พิจารณาไตร่ตรอง)
- หัวใจนักปราชญ์ : สุตตะ (ฟัง) จิตตะ (คิด) ปุจฉา (ซักถาม) ลิขิต (จดบันทึก)

หลักธรรม

การครองเรือน

- ขรവാสนธรรม : สัจจะ (ซื่อสัตย์), ทมะ (ฝึกตน), ขันติ (อดทน), จาคะ (เสียสละ)
- สมชีวิธรรม 4 สมสัทธา (ศรัทธาเสมอกัน), สมสีลา (ศีลเสมอกัน), สมจาคะ (เสียสละเสมอกัน), สมปัญญา (ปัญญาเสมอกัน)
- กุลจรัฏฐิติธรรม 4 : ัญญาคเวสนา(ของหายหาทดแทน) , ชินณปฏิสัชรณา (ซำรุด ซ่อมแซม), ปริमितปานโกชนา (ประมาณกินใช้), อธิปัจจสีลวันตสถาปนา (ตั้งอยู่ในศีลธรรม)



ONE-PAGE ไว้หน้าเดียว

อริยกะ

- ชาวอารยันอพยพเข้ามา
จับไล่ตราวิเดียนลงใต้
- ผสมผสานความเชื่อ +
วัฒนธรรม

พระเวท

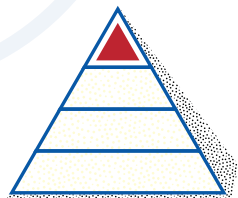
- เกิดคัมภีร์ไตรเพท +
ระบบวรรณะ
- ปลายยุค พระพรหมเทพ
เจ้าสูงสุด

ฮินดู

- ปฏิรูปศาสนา เปลี่ยน
พราหมณ์ => ฮินดู
- เกิดคัมภีร์อุปนิษัท =>
พรหมัน ชีวาตมัน สังสาระ
กรรม และโมกษะ
- การอวดาร
- เกิดลัทธิฮินดู 6 ระบบ

มหากาพย์

- เกิดรามายณะ + มหา
ภารตะ
- รวม 3 เทพ = ตริมุรติ



ONE-PAGE

ไว้หน้าเดียว

ยูด้าห์

- อับราฮัมพบพระเจ้า นำพาไปคานาอัน
- คานาอันแห้งแล้ง ยิวหนีไปอียิปต์ ตกเป็นทาส
- โมเสสพบพระเจ้าพากลับไปคานาอัน => แดกแยกโมเสสขึ้นเขาซีนายได้บัญญัติ 10 ประการ

คริสต์

- พระเยซูประสูติจากพระประสงค์ของพระเจ้า
- รับศีลจุ่มจากเซนต์จอห์น
- ประกาศศาสนา สาวก 12 คน
- คำสอนขัดแย้งกับศาสนาเดิม ถูกสาวกทรยศ ถูกจับ ตรึงไม้กางเขนสิ้นพระชนม์

อิสลาม

- นบีมุฮัมมัดสมรสกับคะดีเยฮ์
- แสวงหาความสงบขึ้นเขาพบญิบรีล
- เผยแผ่ในหมู่ญาตี => ขยายวงกว้าง
- ถูกคุมคามจากกลุ่มที่นับถือความเชื่อเดิม => ย้ายจากมักกะฮ์ไปเมดินา

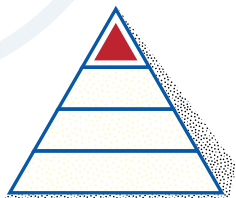
ศาสนา

ลัทธิ

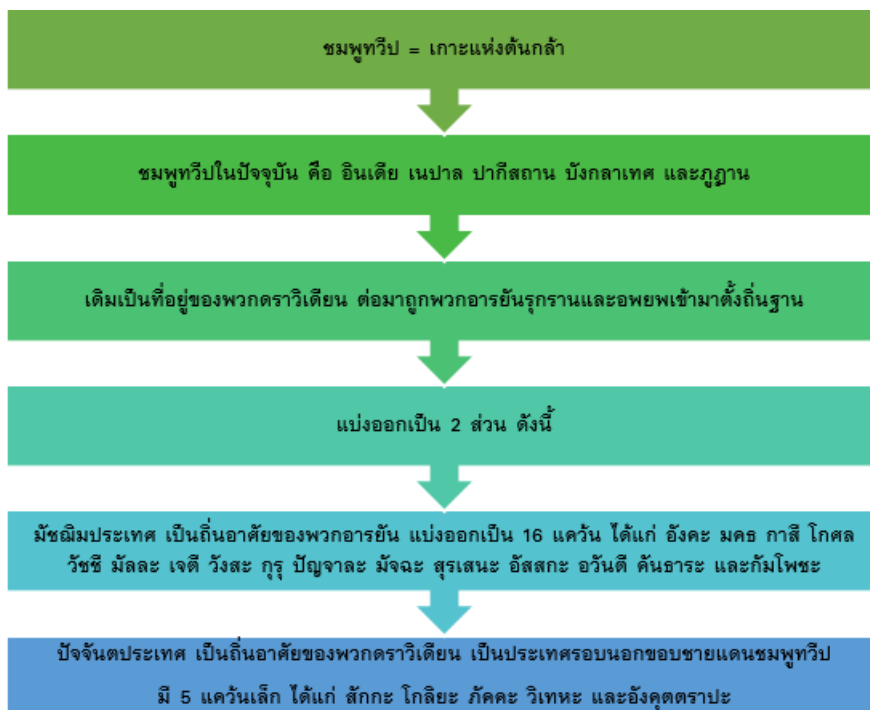
- ศาสดา 10 องค์
- องค์แรก ครูวานัก => สอนความเสมอภาค + ความรัก

เซน

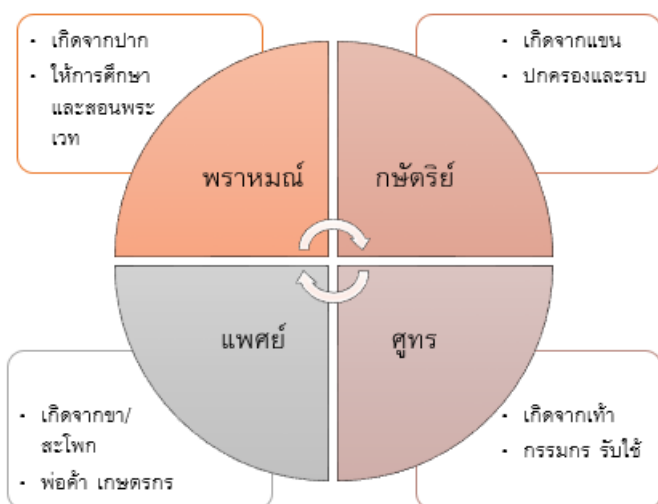
- มหาวีระเกิดในตระกูลกษัตริย์
- พระบิดา + พระมารดาสิ้นพระชนม์เกิดความเสียใจ
- ออกผนวช => บรรลุไกรวัล



ONE-PAGE ไฉ่หน้าเดียว



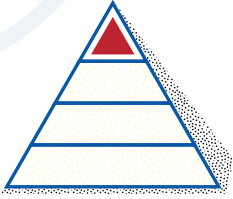
แบ่งเป็น 4 วรรณะ



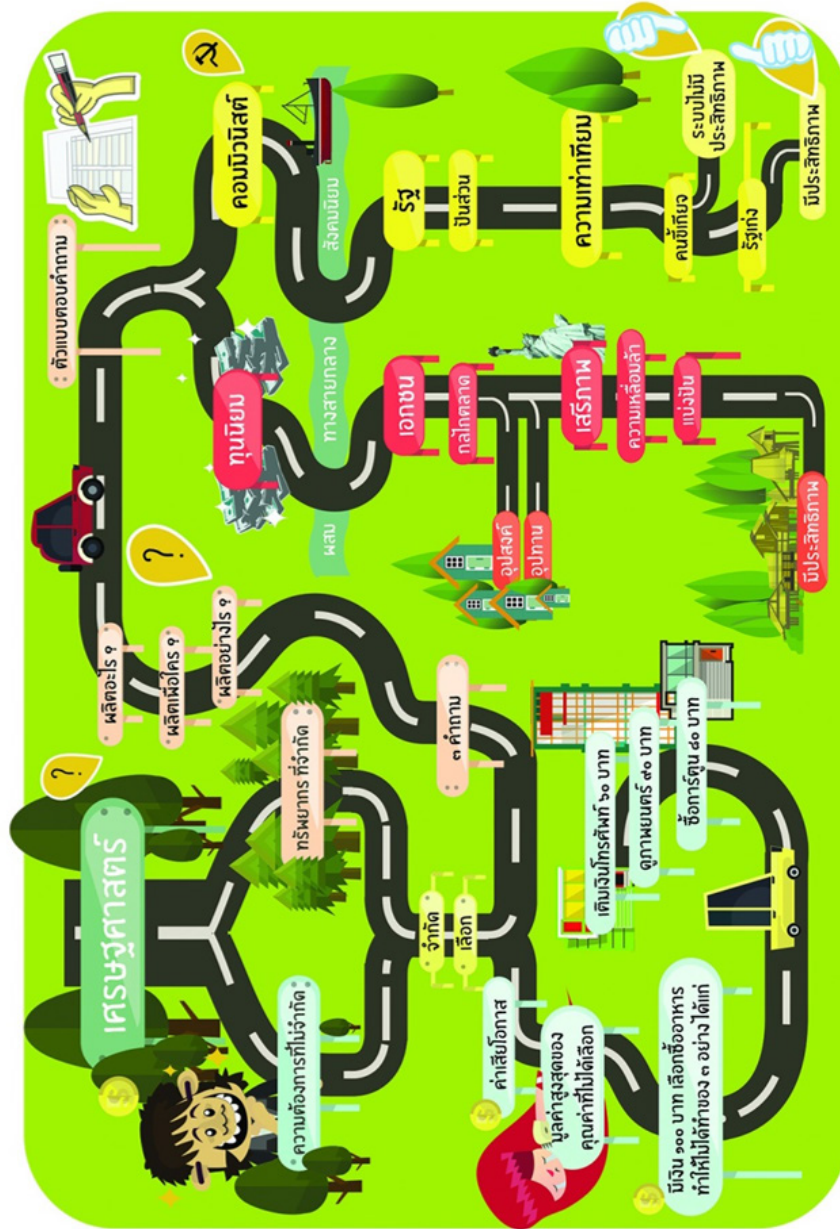
ระบอบการปกครอง

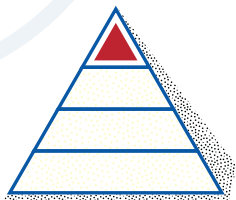
ราชาธิปไตย หรือสมบูรณาญาสิทธิราชย์
เป็นการปกครองที่กษัตริย์มีอำนาจสูงสุด เช่น แคว้นมคธ (ราชคฤห์) แคว้นโกศล (สาวัตถี) แคว้นอวันตี (อุชเชนี)

สามัคคีธรรม หรืออภิชนาธิปไตย ตรงกับปัจจุบันที่เรียกว่าระบอบสาธารณรัฐ เป็นการบริหารประเทศผ่านรัฐสภา เช่น แคว้นมัลละ (กุสินารา) แคว้นวัชชี (เวสาลี) แคว้นสักกะ (กบิลพัสดุ์)



ONE-PAGE ไว้หน้าเดียว



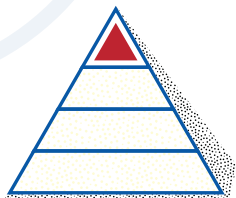


ONE-PAGE

ไว้หน้าเดียว

กลไกราคาและการแทรกแซงกลไกราคาโดยรัฐ

<p>อุปสงค์ : ความต้องการซื้อ + เต็มใจจ่าย + มีเงินจะซื้อ => กฎแปรผกผันกับราคา</p>	<p>อุปทาน : ความเต็มใจ + สามารถหามาขาย => กฎแปรผันตามราคา</p>	<p>เพดานราคา = มักเกิดภาวะวิกฤต เกิดอุปสงค์ส่วนเกิน => กำหนดราคา < ราคาดุลยภาพ => ช่วยผู้ซื้อ ใช้กับสินค้าอุปโภคบริโภค</p> <p>กำหนดราคาขั้นต่ำ = เกิดอุปทานส่วนเกิน => กำหนดราคา > ราคาดุลยภาพ => ช่วยผู้ขาย</p> <p>สินค้าการเกษตร</p>
--	--	--



ONE-PAGE ไว้หน้าเดียว

ระบบเศรษฐกิจแบบ ทุนนิยม

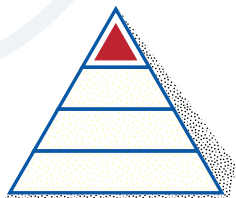
- เอกชนเป็นเจ้าของปัจจัยการผลิต + มีอิสระในการดำเนินกิจกรรมทางเศรษฐกิจ
- มีกลไกราคา + แข่งขันกันอย่างเสรี
- รัฐมีบทบาทจำกัด = กรรมการในการแข่งขัน

ระบบเศรษฐกิจแบบ สังคมนิยม

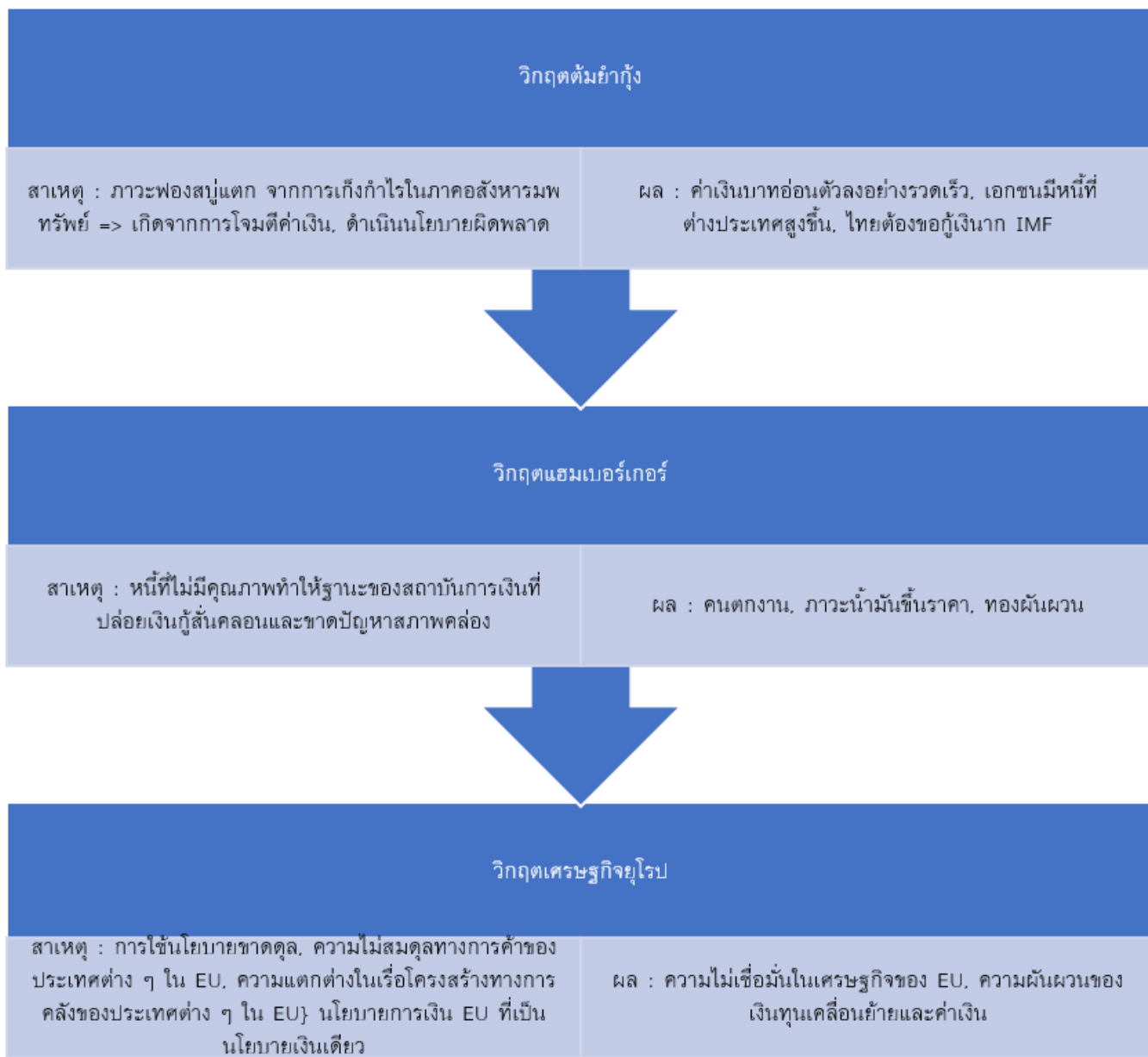
- แบบเข้ม = คอมมิวนิสต์ => วางแผนส่วนกลาง ไม่มีกลไกราคา จัดสรรสินค้าและบริการตามความจำเป็น
- แบบอ่อน = สังคมนิยมประชาธิปไตย => มีกลไกราคา รัฐเป็นเจ้าของกิจการใหญ่ ๆ เก็บภาษีสูง เอามาทำระบบสวัสดิการ

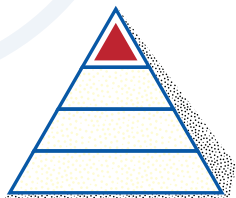
ระบบเศรษฐกิจแบบ ผสม

- รัฐ + เอกชนเป็นเจ้าของปัจจัยการผลิต
- ใช้กลไกราคา + แข่งขันโดยเสรี แต่รัฐสามารถแทรกแซงและกำกับการค้าเนินการทางเศรษฐกิจบางอย่าง



ONE-PAGE ไว้หน้าเดียว





ONE-PAGE

ไว้หน้าเดียว

ผูกขาด

- ผู้ผลิตมี 1 ราย
- สินค้าไม่เหมือนใคร
- กีดกันไม่ให้แข่งขัน
- มีอำนาจอย่างใดอย่างหนึ่ง ระหว่างกำหนดราคาหรือปริมาณขาย
- มีกิลไกรราคา

ผู้ขายน้อยราย

- ผู้ขายจำนวน 2 – 3 ราย
- ผู้ขายแต่ละรายมีส่วนแบ่งทางการตลาดมาก
- สินค้าอาจคล้ายหรือแตกต่าง
- มักจะไม่มีลดราคาในการแข่งขัน แต่มักแข่งเรื่องคุณภาพสินค้า บริการหลังการขาย โฆษณา

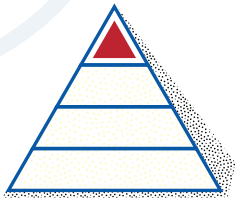
กึ่งแข่งขันกึ่งผูกขาด

- ผู้ขายจำนวนมาก
- เข้า – ออก ได้เสรี
- สินค้าต่าง (รูปลักษณ์ หรือตามความรู้สึกผู้บริโภค) แต่ใช้แทนกันได้ดี

ตลาด

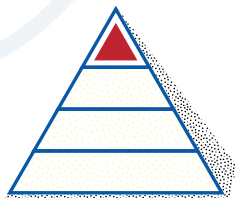
แข่งขันสมบูรณ์

- ผู้ซื้อ – ผู้ขาย จำนวนมาก
- สินค้าเหมือนกันทุกประการ
- เข้า – ออกได้เสรี
- สินค้าโยกย้ายได้เสรี
- ไม่มีอยู่ในโลกความจริง มีแต่ในโลกเคียง

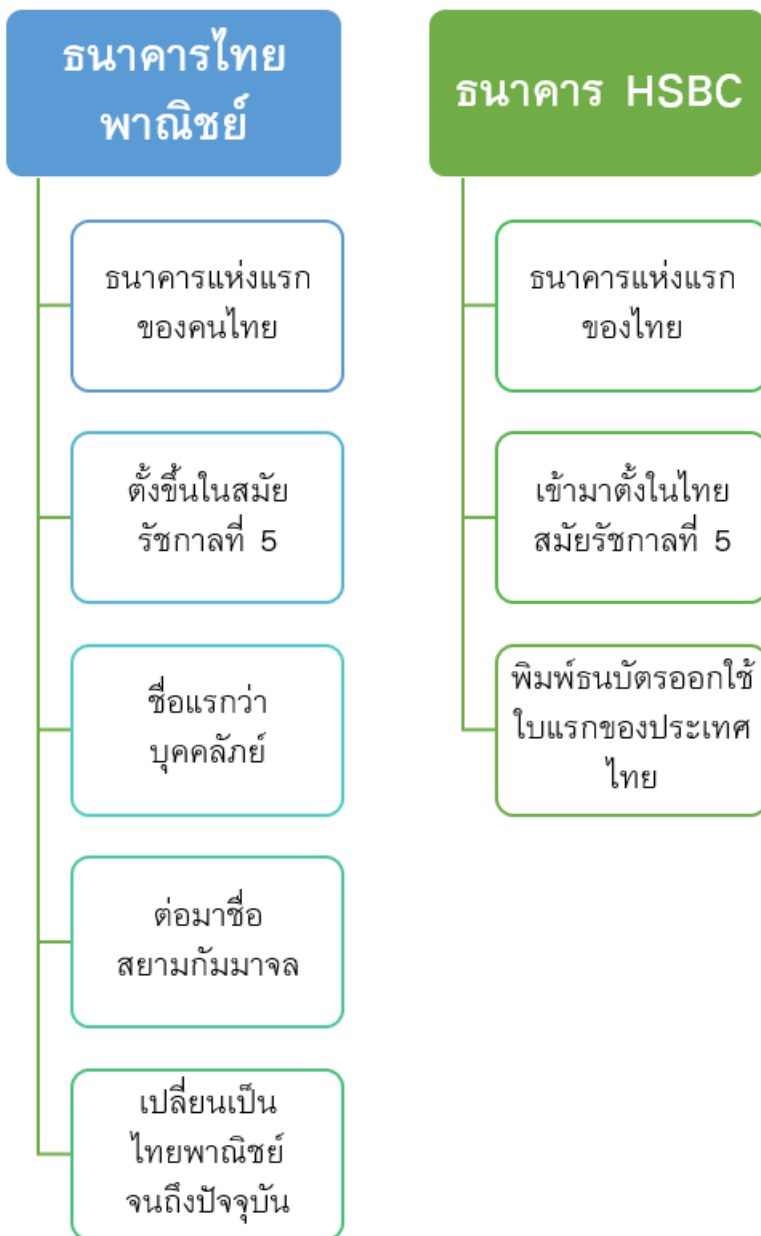


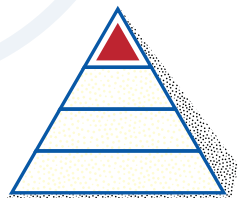
ONE-PAGE ไว้หน้าเดียว





ONE-PAGE ไฉ่หน้าเดียว





ONE-PAGE ไว้หน้าเดียว

รายรับรัฐบาล

รายรับที่เป็นรายได้ : ภาษี, รายได้จาก
การขายสินค้าและบริการ,
รายได้จากการอุดหนุนและการให้,
รายได้จากรัฐพาณิชย์, รายได้อื่น

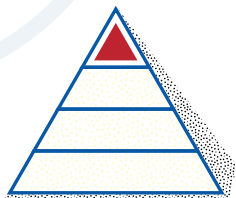
รายรับที่ไม่เป็นรายได้ : เงินกู้, เงิน
คงคลัง

รายจ่ายรัฐบาล

รายจ่ายประจำ

รายจ่ายลงทุน

รายจ่ายชำระคืนเงินกู้



ONE-PAGE

ไว้หน้าเดียว

ภาวะที่ราคา
สินค้าลดลง
อย่างต่อเนื่อง
(เงินในระบบ
เศรษฐกิจน้อย)

เงินฝืด

วิธีแก้ : เพิ่ม
ปริมาณเงินใน
ระบบเศรษฐกิจ

ภาวะที่ราคา
สินค้าเพิ่มขึ้น
อย่างต่อเนื่อง
(เงินในระบบ
เศรษฐกิจมาก)

เงินเฟ้อ

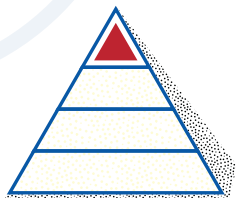
วิธีแก้ : ลด
ปริมาณเงินใน
ระบบเศรษฐกิจ

ภาวะที่คนอยู่ใน
วัยทำงานและ
ต้องการงานแต่
หาไม่ได้

ว่างงาน

- ว่างโดย
เปิดเผย : ไม่มี
งานทำ

-ว่างงานแฝง :
ทำงานต่ำกว่า
ระดับ
ความสามารถ



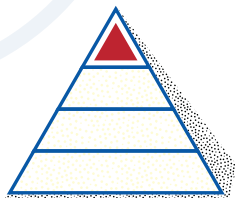
ONE-PAGE

ไว้หน้าเดียว

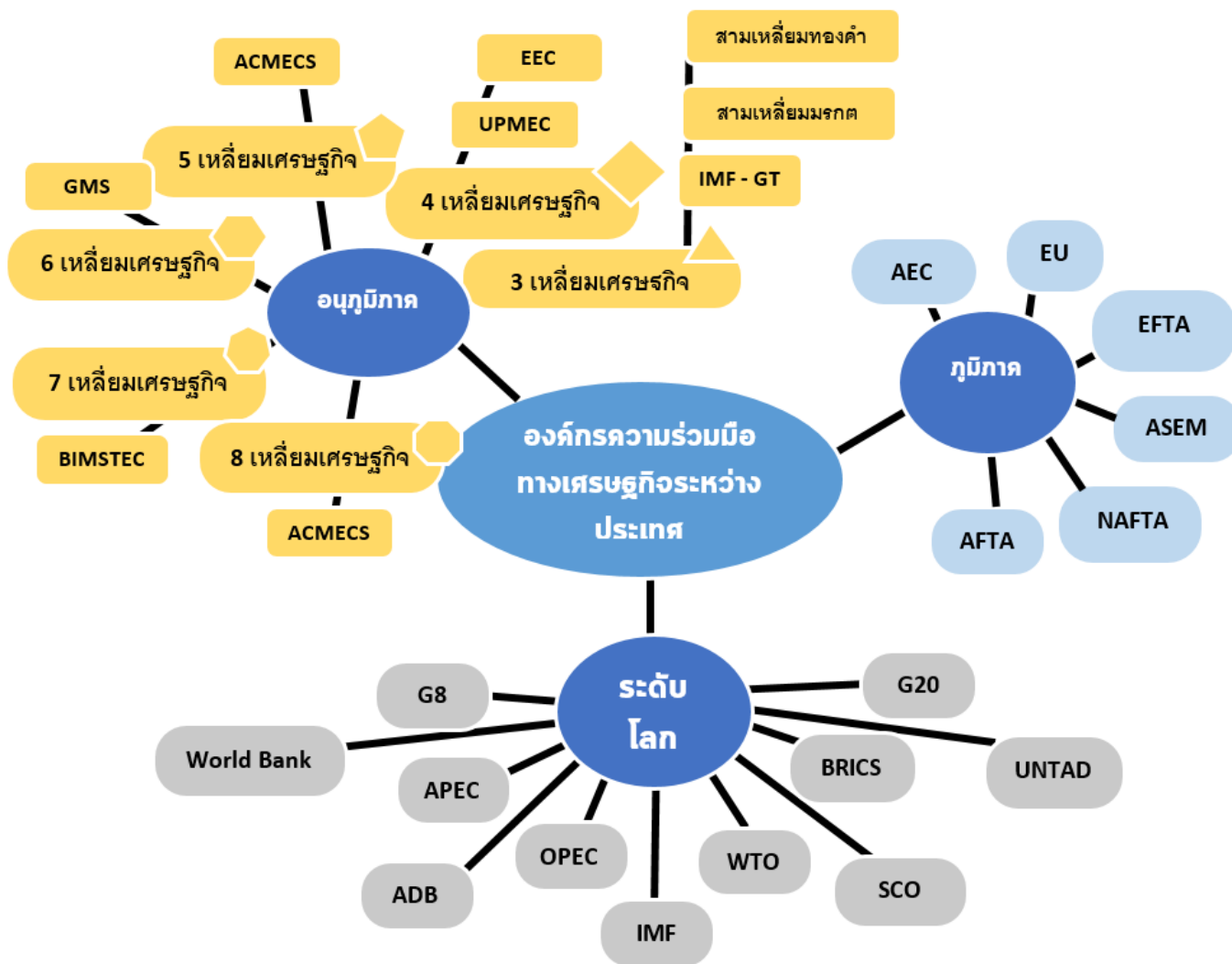
นโยบายการค้าระหว่างประเทศ : ค่าเสรี (รัฐไม่เข้ามาแทรกแซง แต่อาจมีกหนดข้อจำกัดเพื่อความมั่นคงของชาติ, ค่าคุ้มกัน (รัฐแทรกแซง เพื่อให้อุดหนุนสินค้าผลิตในประเทศ)

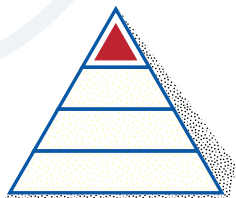
การลงทุนระหว่างประเทศ : ทางตรง (ลงทุนเอง), ทางอ้อม (ซื้อสินทรัพย์ทางการเงิน), อื่น (เงินกู้ สินเชื่อ)

การแลกเปลี่ยนเงินตราระหว่างประเทศ : คงที่ (กำหนดอัตราแลกเปลี่ยนจากค่าเสมอภาค ได้แก่ ทองคำ สิทธิพิเศษถอนเงิน เงินตราสกุลที่มีบทบาทในการชำระเงินระหว่างประเทศ), ลอยตัว (แลกเปลี่ยนแบบเสรี)



ONE-PAGE ไว้หน้าเดียว





ONE-PAGE

ไว้หน้าเดียว

เส้นทางสายแพรไหม

เส้นทางที่ใช้ติดต่อค้าขาย
ระหว่างจีนกับดินแดน
ต่าง ๆ ในโลกตะวันตก +
เส้นทางเผยแผ่
พระพุทธศาสนาจาก
อินเดียมายังเอเชีย
ตะวันออก

เป็นเส้นทางเชื่อมอารย
ธรรมจีน อินเดีย ยุโรป
ผู้ค้าหลัก = จีน อินเดีย
เปอร์เซีย กรีก ซีเรีย
โรมัน อาร์มีเนีย และแบก
เตรีย

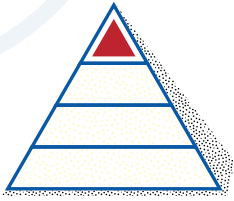
เส้นทางสายไหม C.

21

ผู้ริเริ่ม : สีจิ้นผิง

ทางบก : เชื่อมโยง
ประเทศที่ตั้งอยู่ในภูมิภาค
เส้นทางสายไหมเดิม
ได้แก่ อินเดีย เปอร์เซีย
ทวีปยุโรป และคาบสมุทร
อาหรับ

ทางทะเล : ส่งเสริมความ
ร่วมมือด้านต่าง ๆ + การ
ลงทุน ระหว่างจีนกับ
ประเทศในแถบภูมิภาค
มหาสมุทร ได้แก่ เอเชีย
โอเชียเนีย แอฟริกาเหนือ
แปซิฟิก และมหาสมุทร
อินเดีย (



ONE-PAGE ไว้หน้าเดียว

พัฒนาการ

อาสา => อาเซียน (AFTA) => AEC
 กรุงเทพฯ ที่พระราชวังสราญรมย์
 ก่อตั้ง => ไทย อินโด มาเล
 สิงคโปร์ และฟิลิปปินส์
 สมาชิกล่าสุด => กัมพูชา

เรื่องน่ารู้

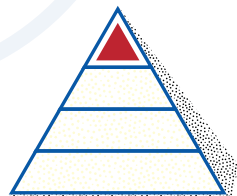
ภาษา => อังกฤษ
 วัน => 8 สิงหาคม
 สัญลักษณ์ => มัตรวงข้าว 10 มัด บนพื้นวงกลม สีแดง
 ล้อมรอบด้วยวงกลมสีขาวและน้ำเงิน
 คำขวัญ => หนึ่งวิสัยทัศน์ หนึ่งอัตลักษณ์ หนึ่งประชาคม

ความร่วมมือ

ASEAN + 3 = จีน ญี่ปุ่น เกาหลีใต้
 ASEAN + 6 = จีน ญี่ปุ่น เกาหลีใต้
 นิวซีแลนด์ ออสเตรเลีย อินเดีย
 ASEAN + 8 = จีน ญี่ปุ่น เกาหลีใต้
 นิวซีแลนด์ ออสเตรเลีย อินเดีย รัสเซีย
 สหรัฐอเมริกา
 ASEAN + 9 = จีน ญี่ปุ่น เกาหลีใต้
 นิวซีแลนด์ ออสเตรเลีย อินเดีย รัสเซีย
 สหรัฐอเมริกา แคนาดา

3 เสาอาเซียน => AEC, ASCC, APSC

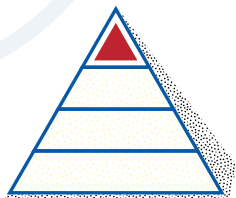
แบ่งงานกันทำ => เมียนมา (เกษตร+ประมง),
 มาเลเซีย (ยาง+ สิ่งทอ), อินโดนีเซีย (ยานยนต์+ไม้),
 ฟิลิปปินส์ (อิเล็กทรอนิกส์), สิงคโปร์ (IT + สุขภาพ) ,
 ไทย (ท่องเที่ยว+การบิน), เวียดนาม (โลจิสติกส์)
 เป้า => เคลื่อนย้ายสินค้า, บริการ, เงินทุน, ลงทุน,
 แรงงานเสรี



ONE-PAGE

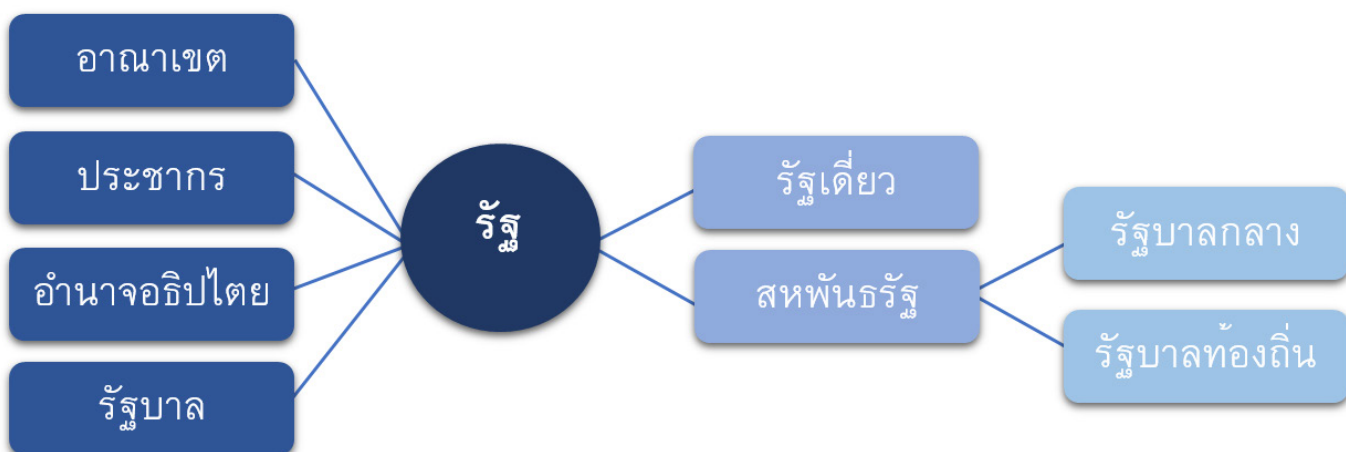
ไว้หน้าเดียว

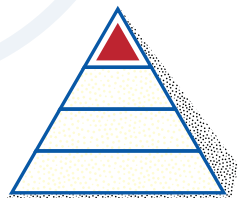
หลักเศรษฐกิจพอเพียง	หลักทฤษฎีใหม่	รูปแบบการปฏิบัติ
แบบพื้นฐาน (พออยู่พอกิน) 3 ห่วง - พอประมาณ - มีเหตุผล - มีภูมิคุ้มกัน 2 เงื่อนไข - ความรู้ - คุณธรรม	ขั้นที่ 1 ระดับครอบครัว	ผลิตแบบพึ่งตนเอง + แบบผสมผสาน + จัดสรรที่ดิน เป็นสัดส่วนตามอัตราส่วน 30 : 30 : 30 : 10
แบบก้าวหน้า (พอมีอันจะกิน)	ขั้นที่ 2 ระดับชุมชน	รวมพลังในรูปกลุ่มวิสาหกิจ หรือสหกรณ์
	ขั้นที่ 3 ระดับประเทศ	ติดต่อประสานงาน เพื่อจัดหาทุน หรือแหล่งเงิน



ONE-PAGE

ไว้หน้าเดียว

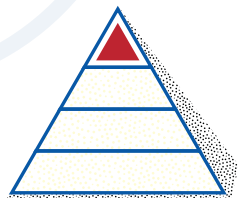




ONE-PAGE

ไว้หน้าเดียว

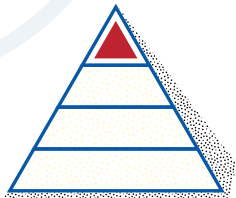
รูปแบบ	รัฐสภา	ประธานาธิบดี	กึ่งประธานาธิบดี กึ่งรัฐสภา
ลักษณะเด่น	<ul style="list-style-type: none"> - รัฐสภา ทำหน้าที่นิติบัญญัติ ตรวจสอบการทำงานของรัฐบาล - ตำแหน่งประมุขของรัฐและหัวหน้ารัฐบาลมักจะเป็นคนละคนกัน - อาจมีหนึ่ง หรือสองสภา 	<ul style="list-style-type: none"> - หลักการแบ่งแยกอำนาจเพื่อถ่วงดุล - รัฐสภาไม่มีอำนาจถอดถอนประธานาธิบดีและไม่มีอำนาจลงมติไม่ไว้วางใจรัฐบาล - ประธานาธิบดีไม่มีอำนาจยุบสภา 	<ul style="list-style-type: none"> - ผสมระหว่างรัฐสภากับประธานาธิบดี - รัฐสภามีอำนาจถอดถอนประธานาธิบดีและลงมติไม่ไว้วางใจรัฐบาลได้ - ประธานาธิบดีมีอำนาจยุบสภาได้
แม่แบบ	อังกฤษ	สหรัฐอเมริกา	ฝรั่งเศส



ONE-PAGE

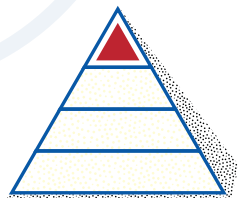
ไว้หน้าเดียว

รูปแบบ	เผด็จการ แบบทหาร	เผด็จการ ฟาสซิสต์	เผด็จการ คอมมิวนิสต์
ลักษณะเด่น	<ul style="list-style-type: none"> - ผู้นำทางทหารดำรงตำแหน่งประมุขของชาติ - ควบคุมอำนาจบริหาร - ปิดกั้นเสรีภาพทางการเมือง 	<ul style="list-style-type: none"> - จำกัดเสรีภาพทุกด้าน - ใช้ระบบเศรษฐกิจแบบทุนนิยม 	<ul style="list-style-type: none"> - อำนาจจะอยู่ที่พรรคคอมมิวนิสต์ -ต่อต้านระบบเศรษฐกิจแบบทุนนิยม - จำกัดเสรีภาพทุกด้าน
แนวนโยบาย	<ul style="list-style-type: none"> - การตั้งสภาพทหารหรือสภาปฏิวัติ - เพื่อสร้างความมั่นคงของรัฐ > - ปัจเจกบุคคล 	<ul style="list-style-type: none"> - เชื่อผู้นำ - ชาตินิยมรุนแรง - สนับสนุนทหาร - จักรวรรดินิยม 	<ul style="list-style-type: none"> -ต่อต้านระบบชนชั้น - เน้นหลักการความเท่าเทียม



ONE-PAGE ไว้หน้าเดียว





ONE-PAGE

ไว้หน้าเดียว

จอมพล ป. พิบูล สงคราม

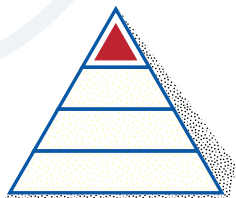
- ถ่วงดุลตำรวจ + ทหารบก
- เกิดกบฏเสนาธิการ, วังหลวง, แมนฮัตตัน
- ประกาศพ.ร.บ. พรคการเมือง (พรคแรก = ก้าวหน้า, พรคกลุ่มแรก ตามพ.ร.บ. มนังคศิลา ประชาธิปไตย ธรรม มาธิปไตย
- สฤษดิ์รัฐประหาร ต้องลี้ภัยการเมือง

จอมพลสฤษดิ์ ธนะ รัชต์

- ยกเลิกรัฐธรรมนูญ และระบบรัฐสภา
- ใช้ธรรมนูญการปกครอง พ.ศ. 2502 มาตรา 17 = ให้อำนาจนายกรัฐมนตรี
- เริ่มแผนพัฒนาเศรษฐกิจแห่งชาติฉบับที่ 1 (เน้นลงทุน, พัฒนาระบบสาธารณสุขทั่วโลก)

จอมพลถนอม กิตติ ขจร

- ต่อต้านคอมมิวนิสต์ เข้าร่วมสงครามเวียดนาม (อยู่ฝ่ายสหรัฐอเมริกา)
- รัฐประหารตัวเอง
- ประชาชน นิสิต นักศึกษา เรียกร้องรัฐธรรมนูญ ถูกปราบปรามอย่างรุนแรง= 14 ต.ค. 16
- พระบารมี ร. 9 เหตุการณ์สงบ



ONE-PAGE

ไว้หน้าเดียว

พลเอกเปรม ติณสูลานนท์



- สัญลักษณ์ของความซื่อสัตย์
- โครงการพัฒนาชายฝั่งทะเลตะวันออก
- คำสั่งนายกรัฐมนตรี 66/23 = แก้ปัญหาคอมมิวนิสต์

พลเอกชาติชาย ชุณหะวัณ



- นโยบายเปลี่ยนสนามรบเป็นสนามการค้า = ลงทุนทำการค้ากับประเทศเพื่อนบ้าน
- MEGA Project
- รสช ปฏิวัติ

พลเอกสุจินดา คราประยูร

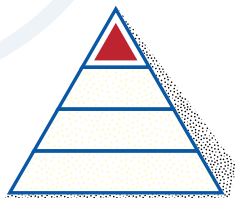


- ประชาชนไม่พอใจที่ดำรงตำแหน่งนายกรัฐมนตรี
- เกิดเหตุการณ์พฤษภาประชาธรรม = ชนชั้นกลางมีส่วนร่วมครั้งแรก
- ยุติเพราะพระบารมีร. 9

พลเอกชวลิต ยงใจยุทธ



- วิกฤตฟองสบู่ (ต้มยำกุ้ง)



ONE-PAGE ไว้หน้าเดียว

ชวน หลีกภัย
- กู้เงิน IMF
- แปรรัฐวิสาหกิจ (ฉันทานุมัติขอชิงคืน)

ทักษิณ ชินวัตร (สมัย 1)
- ประชานิยม : พักชำระหนี้เกษตรกร, OTOP, 30 บาทรักษาทุกโรค, กองทุนหมู่บ้าน, จำนำข้าว, ใช้น้ำ IMF

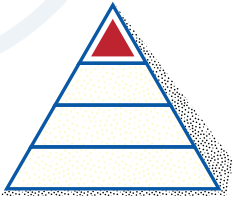
ทักษิณ ชินวัตร (สมัย 2)
- รัฐบาลพรรคเดียว
- กลุ่มพันธมิตรประชาชนเพื่อประชาธิปไตยต่อต้าน

ทักษิณ ชินวัตร (สมัย 3)
- ฝ่ายค้านไม่ลงเลือกตั้ง
- ขายหุ้นไม่เสียภาษี => ชัดแย้งรุนแรง
- คปค. รัฐประหาร

อภิสิทธิ์ เวชชาชีวะ
- นโยบายไทยเข้มแข็ง + ประกันราคาข้าว

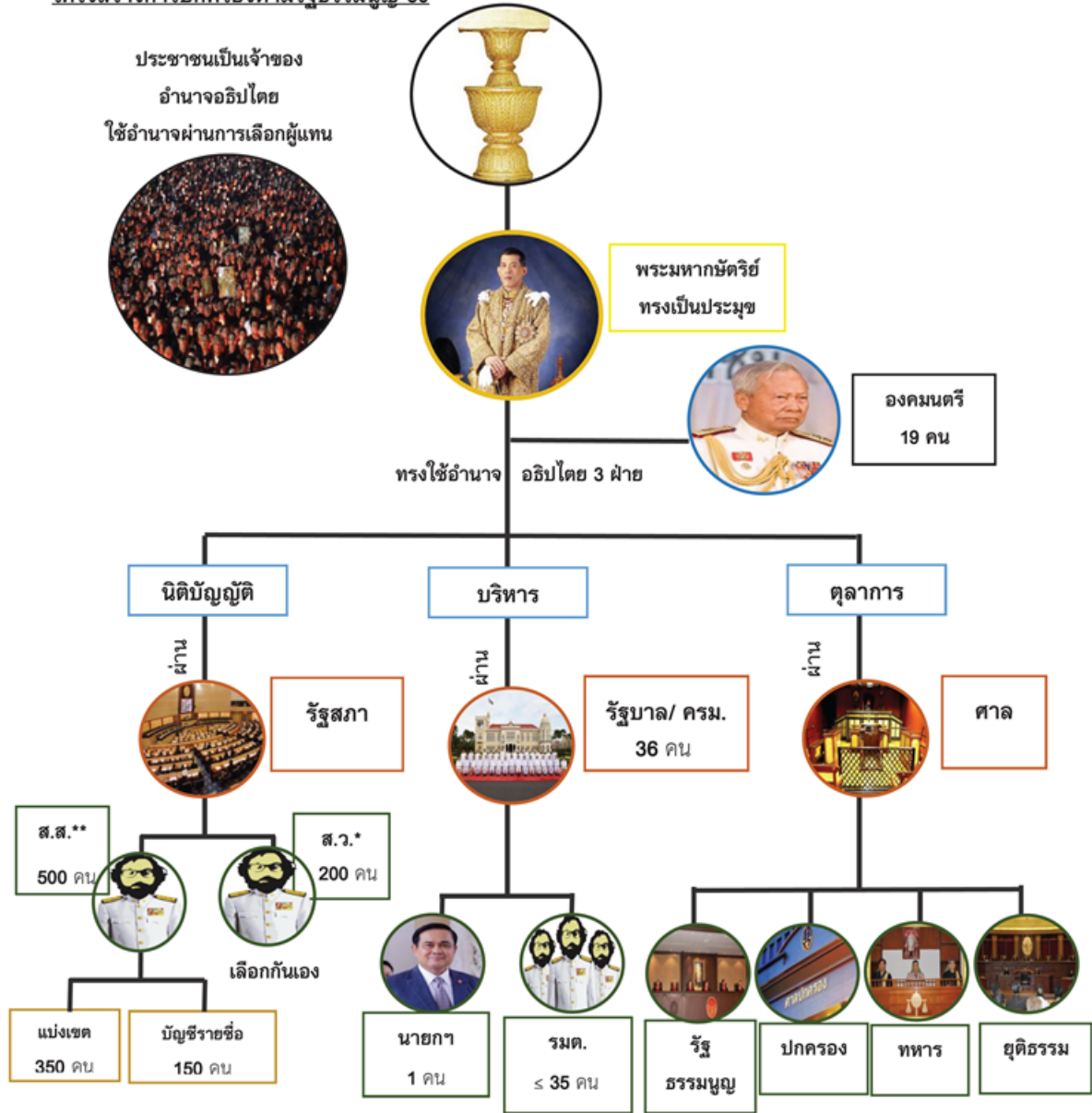
ยิ่งลักษณ์ ชินวัตร
- ประชานิยม : จำนำข้าว, ค่าแรงขั้นต่ำ 300 บาท, ปริญญาตรี 15,000 บาท, รถคันแรก, บ้านหลังแรก
- นโยบายนิรโทษกรรม
- ปัญหาการจัดการน้ำ (น้ำท่วมใหญ่)

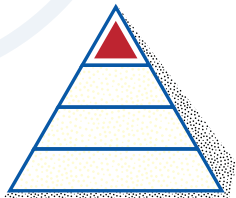
ประยุทธ์ จันทร์โอชา
- คำนิยม 12 ประการ
- วิสัยทัศน์ : มั่นคง มั่งคั่ง ยั่งยืน
- Road Map 20 ปี
- Thailand 4.0



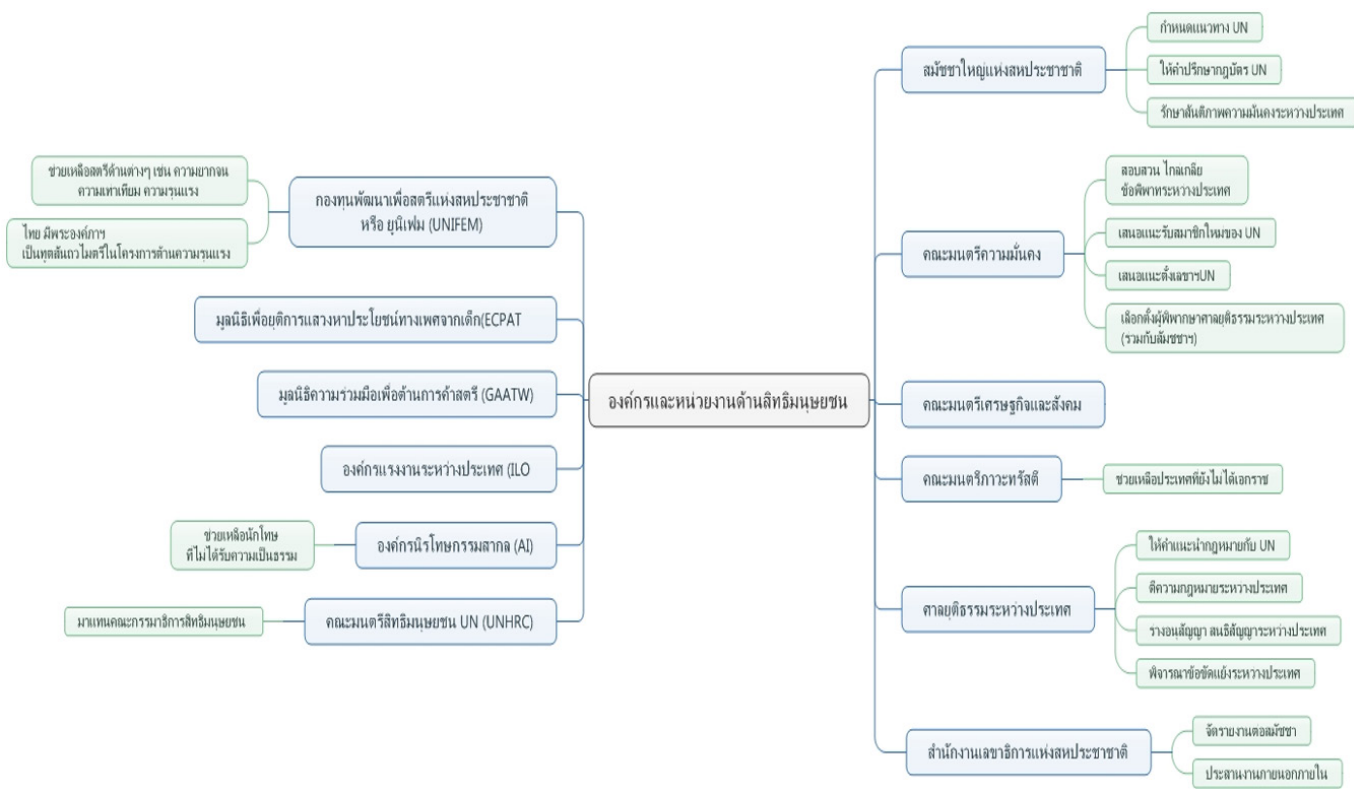
ONE-PAGE ไว้หน้าเดียว

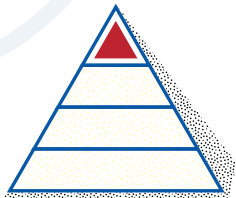
โครงสร้างการปกครองตามรัฐธรรมนูญ 60





ONE-PAGE ไว้หน้าเดียว





ONE-PAGE ไว้หน้าเดียว



เครื่องมือและเทคโนโลยีทางภูมิศาสตร์



เครื่องมือทางภูมิศาสตร์

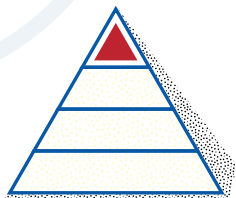
- แผนที่
 - ส่วนประกอบของแผนที่
 - พิกัดภูมิศาสตร์
- ลูกโลก
- กราฟและแผนภูมิ
- แผนภาพ

อุปกรณ์ทางภูมิศาสตร์

- อุปกรณ์วัดลักษณะอากาศ
- อุปกรณ์ทั่วไป

เทคโนโลยีภูมิสารสนเทศ

- GIS ระบบสารสนเทศภูมิศาสตร์
- GPS ระบบกำหนดตำแหน่งบนโลก
- RS การรับรู้จากระยะไกล
 - ภาพถ่ายทางอากาศ
 - ภาพถ่ายดาวเทียม



ONE-PAGE

ไว้หน้าเดียว

แผ่นดินไหว

สาเหตุ : การเคลื่อนไหวของแมกมาภายในเปลือกโลก เมื่อเปลือกโลกได้รับแรงกดดัน, อุณหภูมิสูง, การทดลองนิวเคลียร์, การสร้างเขื่อนขนาดใหญ่

บริเวณที่เกิด : ส่วนใหญ่บริเวณแนววงแหวนแห่งไฟ

การป้องกัน : หลบใต้โต๊ะหรือใต้โครงสร้างที่แข็งแรง ไม่ใช่ลิฟต์ จอดรถนิ่ง ๆ อยู่กับที่

ภูเขาไฟปะทุ

สาเหตุ : แมกมาใต้เปลือกโลก ถูกดันออกมาตามรอยแยก

การป้องกัน : สังเกตปฏิกิริยาของก๊าซที่พุ่งออกจากภูเขาไฟ

ภัยพิบัติ

สึนามิ

สาเหตุ : แผ่นดินไหว, แผ่นดินถล่มใต้ทะเล, ภูเขาไฟระเบิดในมหาสมุทร, อุกกาบาตตกในมหาสมุทร, ทดลองนิวเคลียร์ใต้ทะเล

หลักสังเกต : น้ำทะเลลดระดับอย่างรวดเร็ว

การป้องกัน : ขึ้นที่สูง เรือออกทะเล

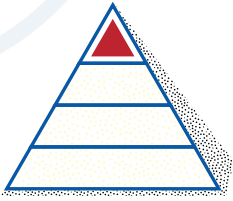
แผ่นดินถล่ม

สาเหตุ : แผ่นดินไหวรุนแรง, ฝนตกหนัก, หิมะตก, ภูเขาไฟปะทุ, สึนามิ, ขุดดินบริเวณไหล่เขา, สูบน้ำใต้ดินมากเกินไป

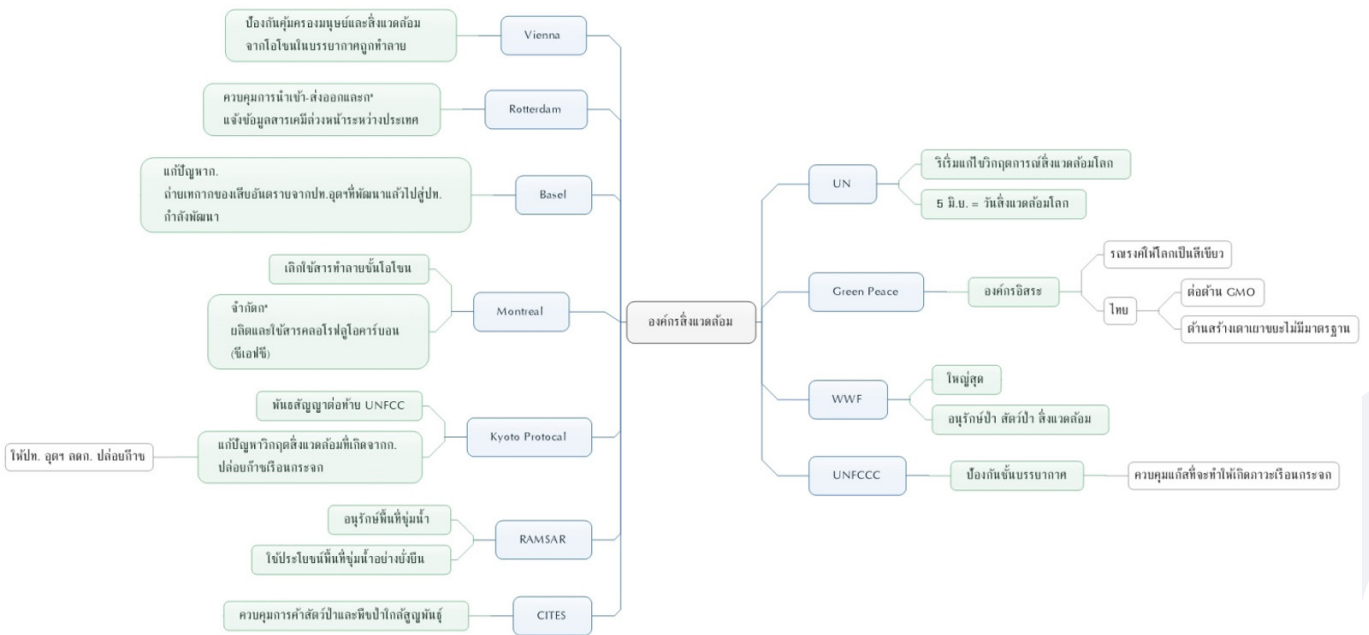
การป้องกัน, ปลุกหญ้าแฝก หรือต้นไม้, หลีกเลี้ยงสร้างบ้านที่บริเวณที่ลาดชัน, ลำธารมีสีแดงเมื่อฝนตก ให้อพยพ

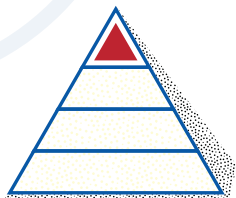
ไฟป่า

สาเหตุ : พืชผุ, กิ่งไม้เสียดสีกัน, เผาไร่



ONE-PAGE ไว้หน้าเดียว





ONE-PAGE

ไว้หน้าเดียว

โครงการอันเนื่องมาจากพระราชดำริเกี่ยวกับน้ำ

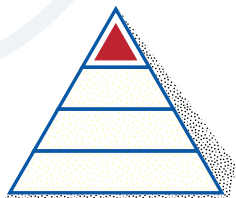
- น้ำดื่ม น้ำเสีย
- ไตรธรรมชาติ
- แหยมฝักเบี้ยว
- หนองสนม - หนองหาร
- กำจัดน้ำเสียโดยวิธีธรรมชาติ (ปากสลัด)
- บำบัดน้ำเสียโดยใช้กังหันชัยพัฒนา
- คลองลัดโพธิ์
- เชื้อขนุนด่านปราการชล
- เชื้อนป่าสักชลสิทธิ์
- แก้มลิง
- ฝนหลวง

โครงการอันเนื่องมาจากพระราชดำริเกี่ยวกับดิน

- หญ้าแฝก
- แก่ลิงดิน
- ห่มดิน

โครงการอันเนื่องมาจากพระราชดำริเกี่ยวกับป่าไม้

- ศูนย์ศึกษาพัฒนาห้วยทราย
- ศูนย์ศึกษาพัฒนาเขาหินซ้อน



ONE-PAGE

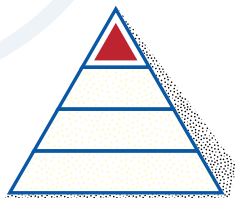
ไว้หน้าเดียว

ลักษณะของสังคมไทย

- สังคมเกษตร
- สังคมพุทธ ซึ่งสะท้อนออกมาผ่านวิถีชีวิตและศิลปวัฒนธรรม
- มีระบบอุปถัมภ์
- วัฒนธรรมที่หลากหลาย
- ไม่ชอบกฎระเบียบ
- นิยมเกียรติ ความร่ำรวย
- ยึดมั่นในตัวบุคคล

ที่มาของวัฒนธรรมไทย

- สิ่งแวดล้อมทางภูมิศาสตร์ และสังคมเกษตรกรรม
- ขนบธรรมเนียมประเพณีไทยโบราณ
- พิธีกรรมทางศาสนา :
พระพุทธศาสนา +
พราหมณ์ – ฮินดู



ONE-PAGE ไว้หน้าเดียว

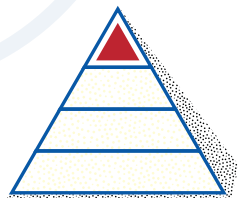
บุญพิธี : เพื่อสิริมงคล เพื่อ
ความดีของตน

บุญพิธี : เกี่ยวกับครอบครัว
ญาติสนิทมิตรสหาย

ศาสนพิธี

ทานพิธี : ถวายของก่พระทั้ง
แก่ส่วนรวม หรือเฉพาะบุคคล

ปกิณกะพิธี : เบ็ดเตล็ด
ประเพณีต่าง ๆ



ONE-PAGE

ไว้หน้าเดียว

ภัยแล้ง

สาเหตุ : อุณหภูมิต่ำ + สภาพภูมิอากาศ + ระดับน้ำทะเลถูกเปลี่ยนแปลง, โอโซนถูกทำลาย ภาวะเรือนกระจก

- การป้องกัน : รักษาหน้าดิน, จัดการบริหารน้ำตามลุ่มน้ำ คลอง แม่น้ำ, ติดตามภาวะฝนเพื่อจัดทำที่รับน้ำให้เหมาะสม

อุทกภัย

สาเหตุ : ฝนตกหนัก หิมะละลาย น้ำทะเลหนุน แม่น้ำสายใหญ่เอ่อล้น ขยายเขตเมืองลุ่มน้ำพื้นที่ลุ่มต่ำ ออกแบบทางระบายน้ำถนนไม่เพียงพอ บริหารจัดการน้ำไม่ดี ก่อสร้างโครงสร้างขวางทางน้ำธรรมชาติ

- การป้องกัน : ไม่บุกรุกทำลายป่า, สร้างเขื่อน ฝาย ทำนบและถนนเพื่อกักเก็บน้ำและปิดกั้นทางเดินของน้ำ

वादภัย

สาเหตุ : พายุหมุนเขตร้อน, พายุฤดูร้อนและพายุฟ้าคะนอง, เทอร์นาโด, มรสุมกำลังแรง

- การป้องกัน : ติดตามข่าวเรื่องลักษณะอากาศของกรมอุตุนิยมวิทยา, ตัดหรือลิดกิ่งไม้ที่อาจหักจากลมพายุ, ตรวจสอบและไฟฟ้าทั้งในและนอกบ้าน, เตรียมอาหารสำรองไว้ยังชีพ, ลมสงบต้องรออย่างน้อย 3 ชั่วโมง

ภาวะโลกร้อน

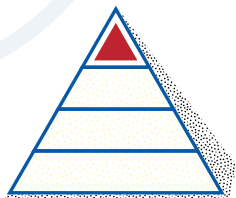
สาเหตุ : ก๊าซเรือนกระจกจากการใช้เชื้อเพลิง, การทำลายป่า, การใช้สารเคมีที่ส่วนผสมของ CFC, การทับถมของขยะมูลฝอย

- วิธีลดโลกร้อน : ลดปริมาณการใช้ถุงพลาสติก แยกขยะอินทรีย์ออกจากขยะอื่น ๆ ใช้รถส่วนตัวให้น้อยลง ประหยัดพลังงาน

เอลนีโญ - ลานีญา

เอลนีโญ : ฝนตกหนัก ปลายฤดู : อเมริกากลาง, ตะวันตกแปซิฟิก : แห้งแล้ง เกิดไฟป่า

- ลานีญา : อเมริกากลาง : แห้งแล้ง, ปลายฤดู, ตะวันตกแปซิฟิก : ฝนตกหนัก



ONE-PAGE

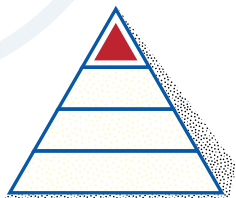
ไว้หน้าเดียว

องค์ประกอบภายนอกของตารางแผนที่

- ชื่อชุดแผนที่และมาตราส่วน
- ชื่อระวาง
- หมายเลขประจำระวาง
- หมายเลขประจำชุด
- การจัดพิมพ์
- มาตราส่วน
- ศัพทานุกรม
- สารบัญ
- คำอธิบายสัญลักษณ์
- บันทึก
- แผนภาพเดคลิเนชัน หรือมุมป่ายเบน
- หมายเลขประจำแผนที่

องค์ประกอบภายในของตารางแผนที่

- สัญลักษณ์
- พิกัดทางภูมิศาสตร์



ONE-PAGE

ไว้หน้าเดียว

ภาคเหนือ : เทือกเขาและหุบเขา สลับกับ
แอ่งในตอนกลางกับตะวันออก => เทือก
ทอดตัวยาวแนวเหนือใต้

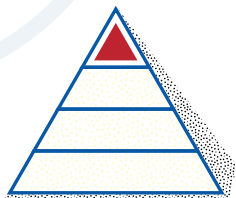
ภาคกลาง : เขตที่ราบลุ่มแม่น้ำ

ภาคตะวันออกเฉียงเหนือ : ที่ราบสูง

ภาคตะวันตก : เทือกเขาสลับหุบเขาแคบ ๆ

ภาคตะวันออก : ที่ราบลูกฟูกสลับกับหุบเขา

ภาคใต้ : คาบสมุทรมุท ทะเลขนานสองด้าน
=> ตะวันออก อ่าวไทย (ยกตัว),
ตะวันตก อันดามัน (ยุบตัว)



ONE-PAGE

ไว้หน้าเดียว

วิกฤตด้าน
ทรัพยากร
ธรรมชาติและ
สิ่งแวดล้อม
โลก

- ภาวะโลกร้อน
- น้ำเสีย + ขาดแคลนน้ำ
- อากาศเสีย
- การสูญเสียป่า + สัตว์ป่า
- การขาดแคลนพลังงาน

ปัญหา
ทรัพยากรใน
ไทย

- ดิน : ดินเปรี้ยว, ดินพรุ, ดินเค็ม, ดินทราย, ดินถูกชะล้าง, ดินทรุด
- น้ำ : น้ำท่วม, ภัยแล้ง, น้ำเสีย
- ป่าไม้ : สูญเสียพื้นที่ป่าไม้ + ป่าชายเลน
- พลังงาน : ขาดแคลน