

แบบทดสอบ O-NET ชั้นประถมศึกษาปีที่ 6
เก็งข้อสอบ O-NET 32 มกราคม 2563 เพจ ครู ณ ช่างสอนวิทย์
กลุ่มสาระการเรียนรู้วิทยาศาสตร์

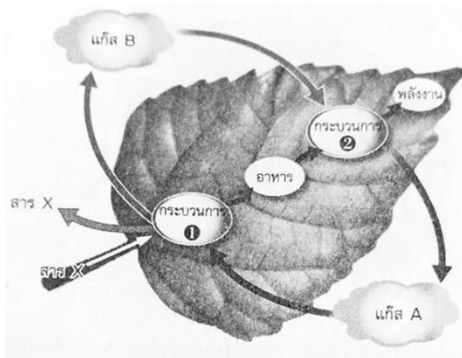
ตอนที่ 1 แบบเลือกตอบ แต่ละข้อมีคำตอบที่ถูกต้องที่สุดเพียงคำตอบเดียว ข้อ 1 - 26

1. พิจารณาข้อความต่อไปนี้
 - ก. รังไข่เจริญไปเป็นผล
 - ข. ออวุลเจริญไปเป็นเมล็ด
 - ค. กลีบเลี้ยงและกลีบดอกเจริญไปเป็นเปลือกและเนื้อของผลไม้
 - ง. ไข่เจริญไปเป็นต้นอ่อนอยู่ภายในเมล็ด

ข้อความข้างต้นข้อใดกล่าวถูกต้อง

1. ก. ข. ค.
2. ก. ข. ง.
3. ก. ค. ง.
4. ข. ค. ง.

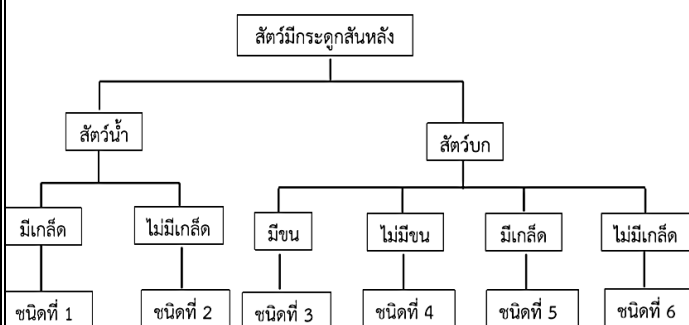
2. จากภาพที่กำหนดให้ต่อไปนี้



ข้อใดกล่าวไม่ถูกต้อง

1. หมายเลข 1 เรียกว่า กระบวนการสังเคราะห์ด้วยแสง
2. หมายเลข 2 เรียกว่า กระบวนการหายใจ
3. สาร X คือ น้ำ
4. ก๊าซ A คือแก๊สออกซิเจน, ก๊าซ B คือแก๊สคาร์บอนไดออกไซด์

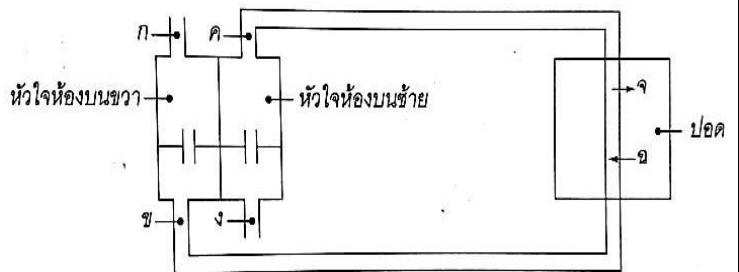
3. นักเรียนแบ่งสัตว์โดยใช้ลักษณะบางอย่างเป็นเกณฑ์ ดังแผนภูมิดังนี้



จากข้อมูล สัตว์ในข้อใดจัดอยู่ในประเภทเดียวกับชนิดที่ 5 ทั้งหมด

1. คางคก เต่า นົ้ม
2. งู ตะกวด กิ้งก่า
3. ตู๊กแก จิ้งเหลน เม่น
4. จิ้งจก กิ้งกือ ปลาช่อน

4. ให้พิจารณารูปต่อไปนี้



กำหนดให้ ก ข ค และ ง เป็นหลอดเลือดบริเวณหัวใจ
 จ และ ฉ เป็นแก๊สที่มีการแลกเปลี่ยนที่ถุงลม
 กับหลอดเลือดฝอย

ข้อใดกล่าวถูกต้องเกี่ยวกับหลอดเลือด ก ข ค ง และแก๊ส
 จ และ ฉ คือแก๊สชนิดใด

	หลอดเลือดที่มีแรงดันเลือดสูง	หลอดเลือดที่มีออกซิเจนสูง	แก๊ส จ	แก๊ส ฉ
1	ก ข	ค ง	คาร์บอนไดออกไซด์	ออกซิเจน
2	ก ค	ข ค	ออกซิเจน	คาร์บอนไดออกไซด์
3	ข ง	ค ง	คาร์บอนไดออกไซด์	ออกซิเจน
4	ค ง	ข ค	ออกซิเจน	คาร์บอนไดออกไซด์

5. การทดสอบสารอาหาร 3 ชนิด ได้ผลดังตาราง

สารอาหาร	การเปลี่ยนแปลงที่เกิดขึ้นกับสารทดสอบ		
	ไอโอดีน	ไบยูเรต	เบนดิคต์
A	เปลี่ยนเป็นสีน้ำเงินแกมม่วง	ไม่เปลี่ยนแปลง	ไม่เปลี่ยนแปลง
B	ไม่เปลี่ยนแปลง	เปลี่ยนเป็นสีม่วง	ไม่เปลี่ยนแปลง
C	ไม่เปลี่ยนแปลง	ไม่เปลี่ยนแปลง	ได้ตะกอนสีแดงอิฐ

จากตารางข้างต้น สารอาหาร A, B และ C น่าจะเป็นสารใด ตามลำดับ

1. มันต้ม นมสด น้ำผึ้ง
2. นมสด ขนมหั้ว น้ำเต้าหู้
3. น้ำตาล เนย ไข่ต้ม
4. ขนมหั้ว น้ำตาล น้ำเต้าหู้

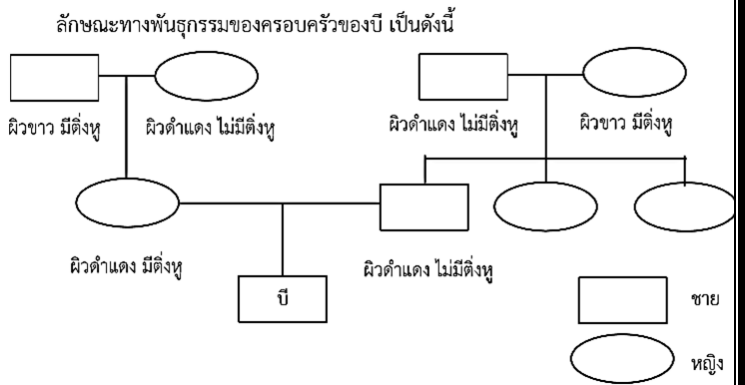
6. “ต้นพืชเจริญเติบโตได้ดีในที่มีความเข้มข้นของแสงปานกลาง” จากข้อมูลการศึกษาโครงสร้างของดอกไม้ 5 ชนิด ได้ผลดังต่อไปนี้

ชนิดของดอกไม้	โครงสร้างของดอก			
	กลีบเลี้ยง	กลีบดอก	เกสรตัวผู้	เกสรตัวเมีย
A	-	/	/	-
B	/	/	-	/
C	/	-	/	/
D	-	/	/	/
E	/	-	/	/

ข้อใดสรุปได้ถูกต้อง

1. A, B, C เป็นดอกไม้สมบูรณ์และไม่สมบูรณ์เพศ
2. C, D, E เป็นดอกไม้สมบูรณ์แต่สมบูรณ์เพศ
3. B, C, E เป็นดอกสมบูรณ์แต่ไม่สมบูรณ์เพศ
4. A, B, D เป็นดอกไม้สมบูรณ์แต่สมบูรณ์เพศ

7. พิจารณาข้อมูลที่กำหนดให้ ต่อไปนี้



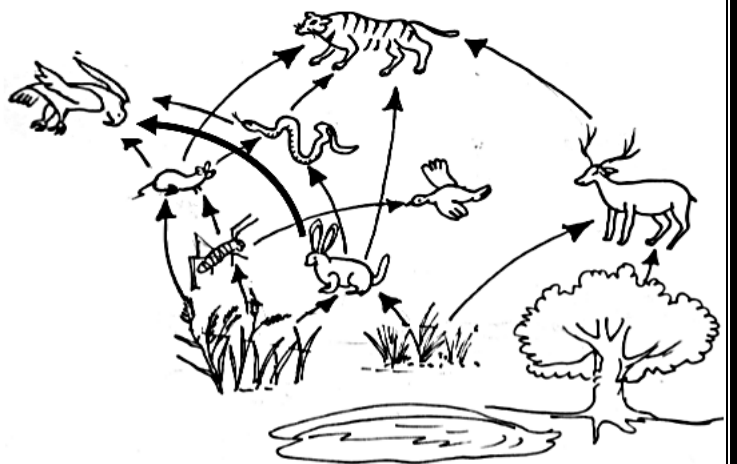
พิจารณาข้อความต่อไปนี้

- ก. ผิดำแดงเป็นลักษณะด้อย
- ข. พ่อของบีมีสีผิวลักษณะหู เหมือนปู่
- ค. สมาชิกของครอบครัวนี้มีเพศหญิงมากกว่าเพศชาย
- ง. ถ้าบีไม่มีตึงหู แสดงว่าได้รับการถ่ายทอดมาจากแม่และยาย

ข้อใดกล่าวถูกต้อง

1. ก และ ข
2. ข และ ค
3. ข และ ง
4. ค และ ง

8. ในระบบนิเวศแห่งหนึ่งมีความสัมพันธ์ของกลุ่มสิ่งมีชีวิต ดังนี้



ข้อใดกล่าวไม่ถูกต้อง

1. งู เป็นได้ทั้งผู้บริโภคลำดับที่ 2 และ 3
2. ตั๊กแตน กระจง และ กวาง เท่านั้นที่เป็นผู้บริโภคลำดับที่ 1
3. หนู งู นก เหยี่ยว เสือ เท่านั้นเป็นผู้บริโภคลำดับที่ 2
4. ถ้าประชากรของกระจงลดลง จะทำให้ งู เหยี่ยว และ เสือ มีจำนวนลดลง

9. อ่านบทกรองกรองต่อไปนี้

เคยมีป่าเป็นบ้านสราญจิต
 เคยมีมิตรเป็นลำธารอันสดใส
 เคยมีเพื่อนเป็นสัตว์ป่าแสนสุขใจ
 เคยเที่ยวไปหากินถิ่นไพรวัน
 มาบัดนี้ต้นไม้ยืนต้น
 สุดซอกซำเพื่อนหายให้โศกศัลย์
 มีเขื่อนสูงกั้นทางน้ำจ้ำจาบัลย์
 แล้วตัวฉันอยู่อย่างไร...หรือในเมือง

บทร้อยกรองนี้กล่าวถึงผลกระทบจากการสร้างเขื่อน นอกจากผลกระทบที่กล่าวถึงในบทกรองกรองข้างต้นแล้วยังมีผลกระทบอื่นอีกที่เกิดจากการสร้างเขื่อน นักเรียนคิดว่าข้อใดเกิดผลกระทบน้อยที่สุด

1. ป่าไม้บริเวณที่สร้างเขื่อนจนอยู่ได้น้ำเป็นบริเวณกว้าง
2. สัตว์ป่าจำนวนมากไร้ที่อยู่อาศัยต้องอพยพย้ายถิ่นฐาน
3. สัตว์น้ำวางไข่ได้ยากเพราะแหล่งน้ำมีบริเวณกว้างเกินไป
4. ภูเขาและทรัพยากรป่าไม้ถูกทำลายจมอยู่ใต้น้ำ

10. ดาวดินมีวัสดุ 4 ชนิด ได้แก่ A B C และ D ได้ทดสอบสมบัติของวัสดุปรากฏผลดังนี้

ชนิดวัสดุ	ความยืดหยุ่น	ความแข็ง	ความเหนียว	นำความร้อน	นำไฟฟ้า
A	√		√		
B		√		√	√
C	√		√		
D		√			

พิจารณาข้อความต่อไปนี้

- ก. วัสดุ A ใช้จับหุกระที่ร้อนแล้วยกกระที่ลงจากเตาไฟ
- ข. วัสดุ B เหมาะที่จะนำมาทำหมวกกันน็อก
- ค. วัสดุ C ใช้ผลิตรองเท้าบูท
- ง. วัสดุ D นำมาซ่อมขาเก้าอี้ไม้ที่ชำรุดได้

ข้อใดกล่าวถูกต้อง

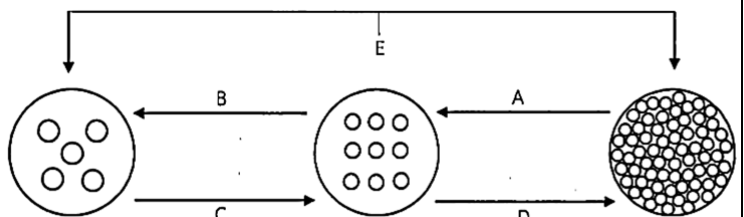
1. ก ข และ ค
2. ก ข และ ง
3. ก ค และ ง
4. ข ค และ ง

11. พิจารณาข้อความต่อไปนี้

- ก. สารที่มีสมบัติระเหิดได้ ได้แก่ การบูร พิมเสน ไอโอดีน
 - ข. การกรองเป็นวิธีแยกสารเนื้อเดียวที่ไม่ละลายในของเหลว ปนอยู่กับสารที่ละลายในของเหลว
 - ค. การกลั่นเป็นการแยกสารที่มีสถานะต่างกันออกจากสารละลาย
 - ง. สารที่พบในชีวิตประจำวันส่วนใหญ่เป็นสารผสมล้วนมีแต่ธาตุหรือสารต่างๆปนอยู่
- ข้อใดกล่าวถูกต้อง

1. ก และ ข
2. ข และ ค
3. ค และ ง
4. ก และ ง

12.



จากแผนภาพแสดงการเปลี่ยนแปลงของสาร ป้อนลงความเห็นเกี่ยวกับเหตุการณ์และกระบวนการ ได้ดังตาราง

เหตุการณ์	กระบวนการ
ก. การเกิดเมฆ	C
ข. การทำไอศกรีม	B
ค. การทำนาเกลือ	A
ง. การหล่อพระ	D
จ. การทำควันทันจากน้ำแข็งแห้ง	E

จากข้อมูล เหตุการณ์ในข้อใดที่สรุปกระบวนการได้ถูกต้องทั้งหมด

1. ก และ ข
2. ข และ ค
3. ค และ จ
4. ก และ ง

13. พิจารณาข้อมูลต่อไปนี้แล้วตอบคำถาม

คุณครูให้นักเรียนทดสอบสมบัติของสาร 4 ชนิด เพื่อต้องการทราบว่า สารแต่ละชนิด มีคุณสมบัติอย่างไร จึงนำมาทดสอบโดยนำน้ำดอกอัญชันและน้ำดอกกุหลาบสีแดง มาหยดลงในสารทั้ง 4 ชนิด ได้ผลการทดสอบ ดังตาราง

ชนิดของสาร	น้ำอัญชัน	น้ำดอกกุหลาบสีแดง
สาร A	สีน้ำเงิน	สีน้ำเงิน
สาร B	สีแดง	สีแดง
สาร C	สีน้ำเงิน	สีแดง
สาร D	สีแดง	สีแดง

จากข้อมูล การจัดกลุ่มของสารและเหตุผลในข้อใดถูกต้อง

1. A ปุ๋ยยูเรีย น้ำยาล้างจาน เพราะมีคุณสมบัติเป็นเบส
2. B สบู่เหลว ผงซักฟอก เพราะมีคุณสมบัติเป็นกรด
3. C เกลือแกง น้ำอัดลม เพราะมีคุณสมบัติเป็นกลาง
4. D ผงซักฟอก น้ำยาเช็ดกระจก เพราะมีคุณสมบัติเป็นกลาง

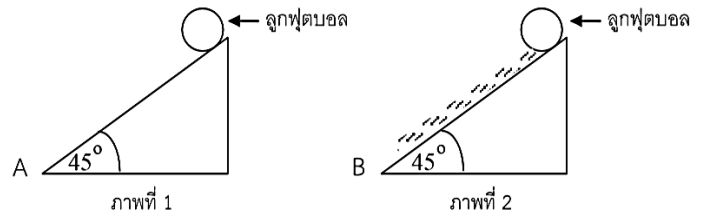
14. นักเรียนบันทึกข้อมูลการเปลี่ยนแปลงของสารที่เกิดขึ้นในกิจกรรมต่างๆเป็นดังนี้

กิจกรรมที่	การกระทำและผลที่ได้
1	ปังขนมปัง แล้วขนมปังมีรอยไหม้
2	เติมน้ำตาลทรายลงในน้ำ แล้วน้ำตาลทรายและน้ำเปลี่ยนเป็นน้ำเชื่อม
3	วางถ้วยใส่น้ำหวานในช่องแช่แข็ง แล้วน้ำหวานเปลี่ยนเป็นน้ำแข็ง

จากข้อมูล ในแต่ละกิจกรรม การเปลี่ยนแปลงของสารมีลักษณะใด

	กิจกรรมที่ 1	กิจกรรมที่ 2	กิจกรรมที่ 3
1.	การละลาย	การเปลี่ยนสถานะ	การเกิดสารใหม่
2.	การเกิดสารใหม่	การละลาย	การเปลี่ยนสถานะ
3.	การเกิดสารใหม่	การเปลี่ยนสถานะ	การเปลี่ยนสถานะ
4.	การเปลี่ยนสถานะ	การเกิดสารใหม่	การเปลี่ยนสถานะ

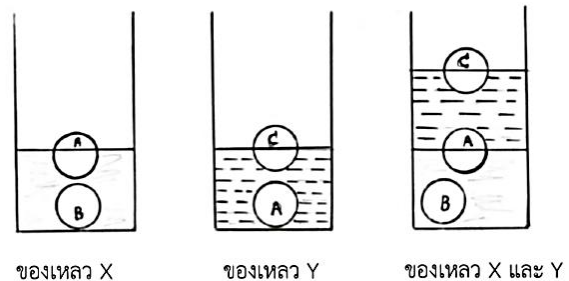
15. มະນาวทดลองปล่อยลูกฟุตบอลขนาดและชนิดเดียวกันบนพื้นเอียง 45 องศา แล้วจับเวลาเมื่อลูกฟุตบอลกลิ้งถึงพื้นราบที่ตำแหน่ง A และ B โดยพื้นผิวของวัสดุที่ใช้ในการทำพื้นเอียงมีลักษณะต่างกัน ดังภาพ



จากข้อมูล ข้อใดอธิบายเหตุการณ์ที่เกิดขึ้นได้ถูกต้องที่สุด

1. ลูกฟุตบอลในภาพทั้งสองกลิ้งถึงพื้นใช้เวลาเท่ากัน
2. ลูกฟุตบอลในภาพที่ 1 ใช้เวลากลิ้งถึงพื้นมากกว่าภาพที่ 2
3. ลูกฟุตบอลในภาพที่ 2 ใช้เวลากลิ้งถึงพื้นมากกว่าภาพที่ 1
4. ลูกฟุตบอลในภาพที่ 2 แตกก่อนถึงพื้นจึงทำให้จับเวลาไม่ได้

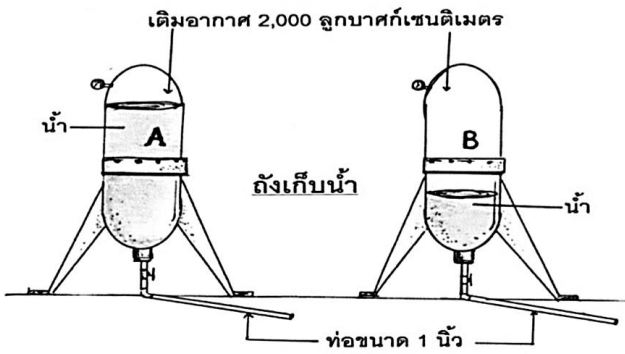
16. ขมิ้นทดลองนำวัตถุ A, B และ C ซึ่งมีรูปร่างและขนาดเหมือนกัน แต่ทำจากวัสดุต่างชนิดกัน ใส่ลงในของเหลว X และ Y ดังภาพ



จากการทดลองข้อใดสรุปได้ถูกต้อง

1. วัตถุ A มีความหนาแน่นน้อยกว่าของเหลว X และของเหลว Y
2. วัตถุ B มีความหนาแน่นมากกว่าของเหลว X และของเหลว Y
3. วัตถุ C มีความหนาแน่นมากกว่าของเหลว X และของเหลว Y
4. วัตถุ A, B และ C มีความหนาแน่นมากกว่าของเหลว X และของเหลว Y

17. ในการออกแบบถังเก็บน้ำ 2 ถัง ที่มีปริมาตรเท่ากัน ดังต่อไปนี้



พิจารณาข้อความต่อไปนี้

- ก. แรงดันอากาศในถัง A มากกว่าถัง B
 - ข. น้ำที่ไหลออกจากถัง B จะแรงกว่าน้ำจากถัง A
 - ค. ความดันอากาศในถังมีผลต่อแรงดันน้ำในท่อ
 - ง. การไหลของน้ำ ขึ้นอยู่กับแรงดันอากาศเท่านั้น
- ข้อใดกล่าวถูกต้อง

- 1. ก และ ข
- 2. ก และ ค
- 3. ข และ ง
- 4. ค และ ง

18.

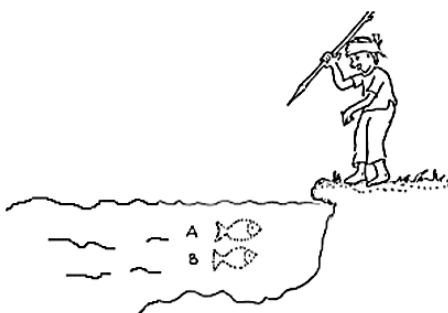
โทรศัพท์กระบอก



จากภาพที่กำหนดให้ ดาวใจได้ยินเสียงพูดของภูมิใจได้ เพราะเหตุใด

- 1. กระบอกช่วยเพิ่มความดังของเสียง
- 2. เชือกช่วยในการเพิ่มความดังของเสียง
- 3. เชือกเป็นตัวกลางในการเคลื่อนที่ของเสียง
- 4. อากาศเป็นตัวกลางในการเคลื่อนที่ของเสียง

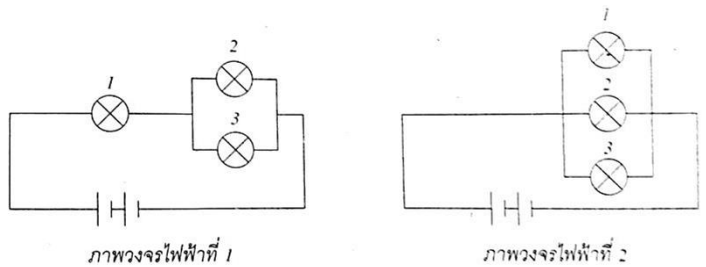
19. ชายคนหนึ่งกำลังใช้ไม้ปลายแหลมเพื่อแทงให้ลูกตัวปลา ดังภาพ



จากภาพ ข้อใดกล่าวถูกต้อง

- 1. เขาต้องพุ่งไม้ที่ตำแหน่ง A เพราะ เป็นตำแหน่งจริงของปลาในน้ำ
- 2. เขาต้องพุ่งไม้ที่ตำแหน่ง B เพราะ เป็นตำแหน่งจริงของปลาในน้ำ
- 3. เขาต้องพุ่งไม้ที่ตำแหน่ง A เพราะ เป็นภาพที่หักเหของตัวปลา
- 4. เขาต้องพุ่งไม้ที่ตำแหน่ง B เพราะ เป็นตำแหน่งที่อยู่ลึกกว่า A

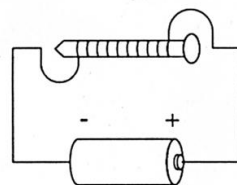
20.



เมื่อหลอดไฟฟ้าที่ 1 ของทั้งสองภาพชำรุด ผลที่เกิดขึ้นเป็นดังข้อใด

	ภาพที่ 1		ภาพที่ 2	
	หลอดไฟฟ้าที่ 2	หลอดไฟฟ้าที่ 3	หลอดไฟฟ้าที่ 2	หลอดไฟฟ้าที่ 3
1.	สว่าง	สว่าง	ไม่สว่าง	ไม่สว่าง
2.	สว่าง	สว่าง	สว่าง	สว่าง
3.	ไม่สว่าง	ไม่สว่าง	สว่าง	สว่าง
4.	ไม่สว่าง	ไม่สว่าง	ไม่สว่าง	ไม่สว่าง

21. ทำการทดลอง 4 ชุด โดยนำขดลวดมาพันรอบตะปู ด้วยจำนวนรอบต่างกัน แล้วต่อวงจรไฟฟ้ากับถ่านไฟฉาย 1 ก้อน ดังภาพ จากนั้นนำตะปูที่พันขดลวดของการทดลอง ทั้ง 4 ชุด มาดึงดูดลวดเสียบกระดาษได้จำนวนดังตาราง



ชุดการทดลอง	จำนวนลวดเสียบกระดาษ
A	7
B	9
C	3
D	5

“ถ้าจำนวนรอบของขดลวดที่พันรอบตะปูเพิ่มขึ้น จะทำให้เกิดแรงแม่เหล็กมากขึ้น”

จงเรียงลำดับชุดการทดลองที่มีจำนวนรอบของขดลวดที่พันรอบตะปู จากมากที่สุดไปหาน้อยที่สุด

1. B A D C
2. B D A C
3. C A D B
4. C D A B

22. เกษตรกรคนหนึ่ง ขุดดินเพื่อนำดินไปปลูกพืชในกระถางภายในโรงเรือนที่อยู่ไกลออกไป แต่พบว่า เมื่อขุดลึกลงไปในระดับต่างๆ สีและองค์ประกอบของดินมีลักษณะแตกต่างกัน และที่ตำแหน่ง C มีเศษกรวดเล็กๆ ปนอยู่จำนวนมาก ดังภาพ

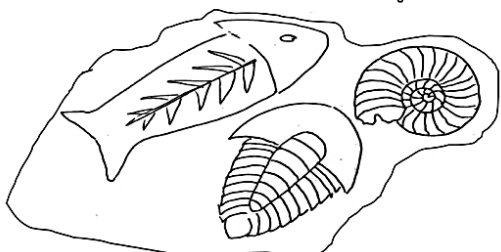


พิจารณาข้อความต่อไปนี้

- ก. เลือกใช้ดินชั้น A ในการปลูกพืช เพราะมีฮิวมัสปนอยู่
- ข. เลือกใช้ดินชั้น B ในการปลูกพืช เพราะสามารถใส่ปุ๋ยเพิ่มธาตุอาหารได้
- ค. เลือกใช้ดินชั้น C ในการปลูกพืช เพราะเป็นดินที่มีอายุมากมีแร่ธาตุมาก
- ง. เลือกใช้ดินชั้น C ในการปลูกพืช เพราะอุ้มน้ำได้ดี

1. ก และ ข
2. ก และ ค
3. ข และ ง
4. ค และ ง

23. ซากดึกดำบรรพ์หรือฟอสซิล (fossil) คือ ร่องรอยของสิ่งมีชีวิตในยุคธรณีกาล เมื่อสิ่งมีชีวิตตายลง ส่วนที่เป็นเนื้อจะสลายสลายไปคงเหลือแต่ส่วนที่เป็นโครงสร้างเยื่อแข็งและบางชิ้นส่วนอาจอยู่ไม่ครบ เนื่องจากเกิดการสลายและพัดพาไปเกิดการทับถมและฝังตัวอยู่ในชั้นดิน



จากข้อมูล ซากฟอสซิลดังกล่าวมีโอกาพบในหินชนิดใด

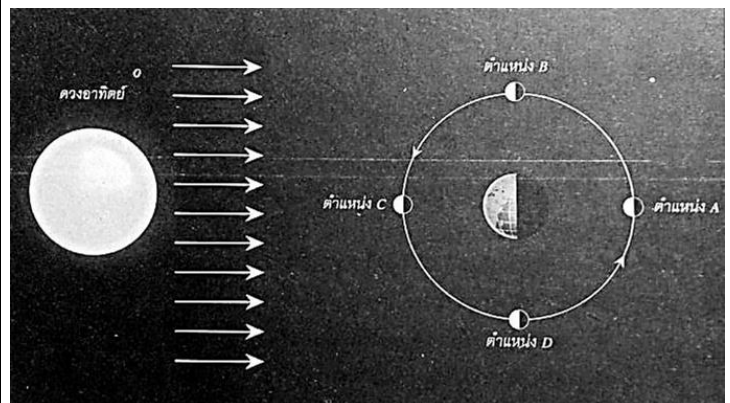
1. หินปูน
2. หินพัมมิส
3. หินแกรนิต
4. หินบะซอลต์

24. ความกดอากาศสูงจากประเทศจีน แผ่ลงมาปกคลุมประเทศไทย บริเวณภาคเหนือด้านตะวันออก ภาคตะวันออกเฉียงเหนือ ภาคตะวันตก และภาคกลาง เมื่อปะทะกับความกดอากาศต่ำทำให้บริเวณดังกล่าว เกิดพายุฤดูร้อน มีฝนฟ้าคะนอง ลมกระโชกแรง

จากข้อมูลข้างต้น นอกจากฟ้าผ่าและฟ้าร้องแล้ว เราจะพบเห็นเมฆและเหตุการณ์ในข้อใด

1. เมฆคิวมูโลนิมบัส และลูกเห็บ
2. เมฆคิวมูโลนิมบัส และน้ำค้างแข็ง
3. เมฆสเตรตัส และน้ำค้างแข็ง
4. เมฆสเตรตัส และลูกเห็บ

25. ภาพแสดงการหมุนรอบตัวเองของโลกและการโคจรของดวงจันทร์รอบโลก



มีผู้สรุปข้อมูลจากแผนภาพดังต่อไปนี้

- ก : เมื่อดวงจันทร์อยู่ที่ตำแหน่ง A คือ วันเดือนดับ
- ข : เมื่อดวงจันทร์อยู่ที่ตำแหน่ง B คือ วันแรม 8 ค่ำ
- ค : เมื่อดวงจันทร์อยู่ที่ตำแหน่ง C มีโอกาสเกิดสุริยุปราคาได้
- ง : เมื่อดวงจันทร์อยู่ที่ตำแหน่ง D ดวงจันทร์จะขึ้นเวลาประมาณ 24.00 น.

ข้อสรุปใดกล่าวถูกต้อง

1. ก และ ข
2. ก และ ค
3. ก และ ง
4. ข และ ค

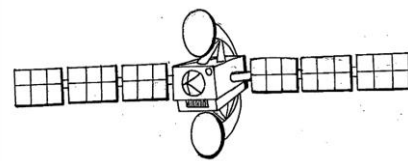
26. สถานีอวกาศเทียนกง-1 (Tiangong – 1) สวรรค์ที่ร่วงหล่น

สถานีอวกาศเทียน กง-1 (Tiangong-1) ถูกใช้ในภารกิจด้านอวกาศเป็นเหมือนห้องทดลองขนาดใหญ่ น้ำหนักถึง 8 ตัน ถูกส่งขึ้นอวกาศเมื่อปลายเดือนกันยายน ปี 2011 สถานีอวกาศแห่งนี้ถูกใช้ภารกิจด้านอวกาศ คือการส่งยานอวกาศไปเชื่อมกับสถานีอวกาศ

ช่วงเดือนมีนาคม ปี 2017 สถานีอวกาศเทียน กง-1 ไม่สามารถติดต่อกับสถานีควบคุมบนโลกได้ มีการลดระดับลงอย่างต่อเนื่อง นักวิทยาศาสตร์จึงคาดการณ์ว่ามันน่าจะตกลงสู่พื้นโลกปลายเดือน มี.ค.-เม.ย. 2018 และวิเคราะห์จุดตกอยู่ระหว่างละติจูดที่ 43 องศาเหนือ และ 43 องศาใต้ ซึ่งประเทศไทยตั้งอยู่ละติจูดที่ 6.5-20 องศาเหนือ เป็นแถววงโคจรของสถานีอวกาศเทียน กง-1 อีกด้วย

จากข้อมูล ข้อใดกล่าวไม่ถูกต้อง

1. สถานีอวกาศเทียนกง-1 ถูกใช้ในภารกิจด้านอวกาศของประเทศจีน
2. สถานีอวกาศเมียร์ เป็นสถานีอวกาศวิจัยถาวรระยะยาวแห่งแรกในอวกาศและยังใช้ได้ถึงปัจจุบัน
3. ดาวเทียมไทยคม, ดาวเทียมอินเทลแซต เป็นสถานีถ่ายทอดสัญญาณสื่อสารเชื่อมกับระบบวิทยุ จึงจัดเป็นดาวเทียมประเภทสื่อสาร
4. ยานอวกาศอะพอลโล-11 นำ นีล อาร์มสตรอง ไปลงบนดวงจันทร์เป็นครั้งแรก พ.ศ. 2512



ตอนที่ 2 แบบเลือกตอบเชิงซ้อน 28 - 29

27. จากสถานการณ์ต่อไปนี้

A, B, และ C เป็นสัตว์ที่กินหญ้าอยู่ในทุ่งนา ขณะเดียวกันมีสัตว์ D บินผ่านมาและโฉบเฉี่ยว ลูกไก่ได้ 1 ตัว ส่วนสัตว์ F กำลังแหวกว่ายอยู่ในคลองเหลือบไปเห็นสัตว์ E อยู่บนใบบัวจึงถามว่า “มาตัวเดียวหรือ” สัตว์ E บอกว่า “อ้อเพื่อน ๆ ของเรากำลังคลานขึ้นไปริมตลิ่งเพื่อออกลูก เห็นบอกว่าเจ็บท้อง ไม่เหมือนเรา ถ้าเจ็บท้องเราจะออกลูกไว้ในน้ำนี่เลย” สัตว์ A ซึ่งกำลังได้ยินสัตว์ E กับ F คู่กัน จึงบอกว่า “ส่วนเราจะออกลูกในที่ที่เจ้านายจัดให้แล้วเราก็จะให้ลูกกินนมได้เลย” สัตว์ E หัวเราะและพูดว่า “เราไม่มีนมให้ลูกกินเหมือนท่าน แต่เราจะคอยปกป้องลูกของเราจนโต และสามารถหาอาหารกินได้เองในน้ำนี่

พิจารณาข้อความต่อไปนี้ว่าเป็นข้อความที่สอดคล้องกับเรื่องดังกล่าวข้างต้น ใช่หรือไม่ใช่

ข้อ	ข้อความ	ใช่ หรือ ไม่ใช่
27.1	สัตว์ A คือ ควาย สัตว์ B คือไก่ สัตว์ E คือ ม้า	ใช่ ไม่ใช่
27.2	สัตว์ D, E, F เป็นสัตว์ที่อาศัยอยู่ในน้ำ	ใช่ ไม่ใช่
27.3	สัตว์ E, F เป็นสัตว์เลือดเย็น	ใช่ ไม่ใช่
27.4	สัตว์ D, F เป็นสัตว์เลื้อยคลาน	ใช่ ไม่ใช่

28. จากสถานการณ์ต่อไปนี้

องค์การอนามัยโลกได้กำหนดว่าระดับเสียงที่ดังเกินกว่า 85 เดซิเบล เป็นเสียงที่เป็นอันตรายต่อมนุษย์ ส่วนใหญ่พบบริเวณโรงงานอุตสาหกรรม การคมนาคม ซึ่งถ้าได้รับเสียงดังเกินกว่ากำหนด นานเกินไปอาจทำให้สูญเสียการได้ยินแบบชั่วคราวหรือถาวรได้

พิจารณาวิธีการปฏิบัติต่อไปนี้ว่าเป็นวิธีป้องกันอันตรายจากเสียงดัง ใช่หรือไม่ใช่

ข้อ	ข้อความ	ใช่ หรือ ไม่ใช่
28.1	ใช้หูฟังเพลงจาก MP 3 ตลอดเวลาเพื่อไม่ให้เสียงรบกวนผู้อื่น	ใช่ ไม่ใช่
28.2	ใช้เครื่องครอบหู เมื่อทำงานหรือผ่านบริเวณก่อสร้าง	ใช่ ไม่ใช่
28.3	หลีกเลี่ยงการอยู่ในบริเวณที่มีเสียงดังเกิน ระดับ 90 เดซิเบล	ใช่ ไม่ใช่
28.4	ใช้วัสดุดูดซับเสียงในห้องครัวเพื่อลดเสียงรบกวน	ใช่ ไม่ใช่

เฉลย แบบทดสอบ O-NET ชั้นประถมศึกษาปีที่ 6

เก็งข้อสอบ O-NET 32 มกราคม 2563 เพจ ครู ณ ช่างสอนวิทย์
กลุ่มสาระการเรียนรู้วิทยาศาสตร์

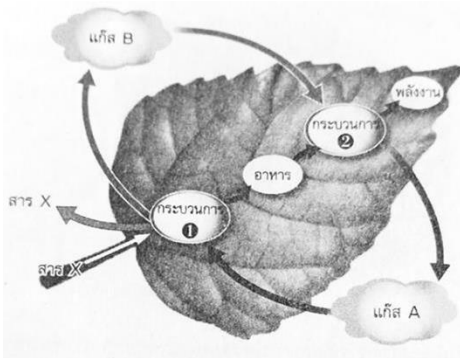
ตอนที่ 1 แบบเลือกตอบ แต่ละข้อมีคำตอบที่ถูกต้องที่สุดเพียงคำตอบเดียว ข้อ 1 - 26

- พิจารณาข้อความต่อไปนี้
 - รังไข่เจริญไปเป็นผล
 - ออวุลเจริญไปเป็นเมล็ด
 - กลีบเลี้ยงและกลีบดอกเจริญไปเป็นเปลือกและเนื้อของผลไม้
 - ไข่เจริญไปเป็นต้นอ่อนอยู่ภายในเมล็ด

ข้อความข้างต้นข้อใดกล่าวถูกต้อง

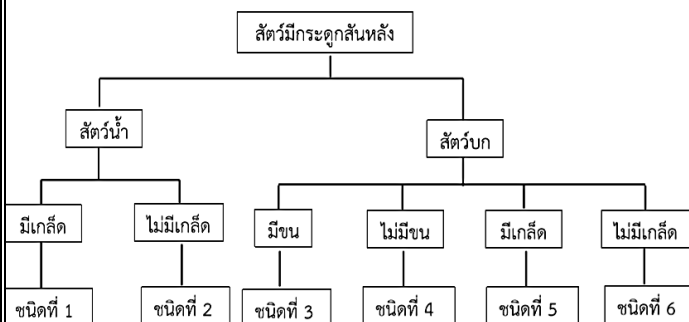
- ก. ข. ค.
- ก. ข. ง.**
- ก. ค. ง.
- ข. ค. ง.

2. จากภาพที่กำหนดให้ต่อไปนี้



ข้อใดกล่าวไม่ถูกต้อง

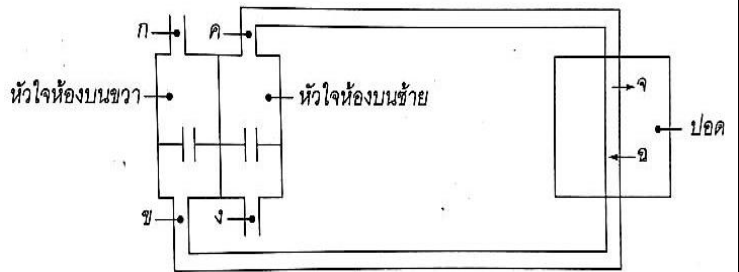
- หมายเลข 1 เรียกว่า กระบวนการสังเคราะห์ด้วยแสง
 - หมายเลข 2 เรียกว่า กระบวนการหายใจ
 - สาร X คือ น้ำ
 - แก๊ส A คือแก๊สออกซิเจน, แก๊ส B คือแก๊สคาร์บอนไดออกไซด์**
3. นักเรียนแบ่งสัตว์โดยใช้ลักษณะบางอย่างเป็นเกณฑ์ ดังแผนภูมิดังนี้



จากข้อมูล สัตว์ในข้อใดจัดอยู่ในประเภทเดียวกับชนิดที่ 5 ทั้งหมด

- คางคก เต่า นิ่ม
- งู ตะกวด กิ้งก่า**
- ตุ๊กแก จิ้งเหลน เม่น
- จิ้งจก กิ้งกือ ปลาช่อน

4. ให้พิจารณารูปต่อไปนี้



กำหนดให้ ก ข ค และ ง เป็นหลอดเลือดบริเวณหัวใจ จ และ ฉ เป็นแก๊สที่มีการแลกเปลี่ยนที่ถุงลมกับหลอดเลือดฝอย

ข้อใดกล่าวถูกต้องเกี่ยวกับหลอดเลือด ก ข ค ง และแก๊ส จ และ ฉ คือแก๊สชนิดใด

	หลอดเลือดที่มีแรงดันเลือดสูง	หลอดเลือดที่มีออกซิเจนสูง	แก๊ส จ	แก๊ส ฉ
1	ก ข	ค ง	คาร์บอนไดออกไซด์	ออกซิเจน
2	ก ค	ข ค	ออกซิเจน	คาร์บอนไดออกไซด์
3	ข ง	ค ง	คาร์บอนไดออกไซด์	ออกซิเจน
4	ค ง	ข ค	ออกซิเจน	คาร์บอนไดออกไซด์

5. การทดสอบสารอาหาร 3 ชนิด ได้ผลดังตาราง

สารอาหาร	การเปลี่ยนแปลงที่เกิดขึ้นกับสารทดสอบ		
	ไอโอดีน	ไบยูเรต	เบนดิคต์
A	เปลี่ยนเป็นสีน้ำเงินแกมม่วง	ไม่เปลี่ยนแปลง	ไม่เปลี่ยนแปลง
B	ไม่เปลี่ยนแปลง	เปลี่ยนเป็นสีม่วง	ไม่เปลี่ยนแปลง
C	ไม่เปลี่ยนแปลง	ไม่เปลี่ยนแปลง	ได้ตะกอนสีแดงอิฐ

จากตารางข้างต้น สารอาหาร A, B และ C น่าจะเป็นสารใด ตามลำดับ

1. มันต้ม นมสด น้ำผึ้ง
2. นมสด ขนมปัง น้ำเต้าหู้
3. น้ำตาล เนย ไข่ต้ม
4. ขนมปัง น้ำตาล น้ำเต้าหู้

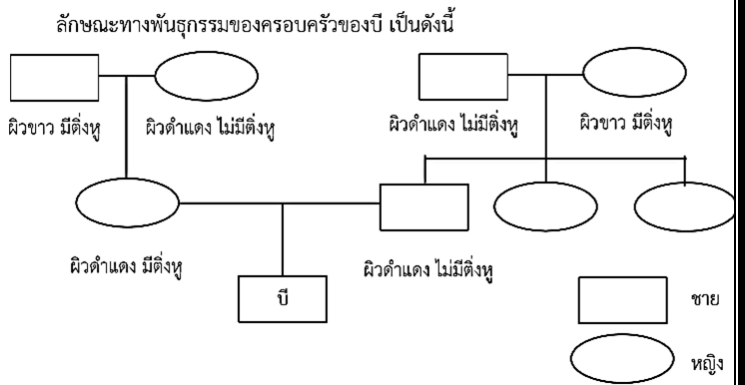
6. “ต้นพืชเจริญเติบโตได้ดีในที่มีความเข้มข้นของแสงปานกลาง” จากข้อมูลการศึกษาโครงสร้างของดอกไม้ 5 ชนิด ได้ผลดังต่อไปนี้

ชนิดของดอกไม้	โครงสร้างของดอก			
	กลีบเลี้ยง	กลีบดอก	เกสรตัวผู้	เกสรตัวเมีย
A	-	/	/	-
B	/	/	-	/
C	/	-	/	/
D	-	/	/	/
E	/	-	/	/

ข้อใดสรุปได้ถูกต้อง

1. A, B, C เป็นดอกไม้สมบูรณ์และไม่สมบูรณ์เพศ
2. C, D, E เป็นดอกไม้สมบูรณ์แต่สมบูรณ์เพศ
3. B, C, E เป็นดอกสมบูรณ์แต่ไม่สมบูรณ์เพศ
4. A, B, D เป็นดอกไม้สมบูรณ์แต่สมบูรณ์เพศ

7. พิจารณาข้อมูลที่กำหนดให้ ต่อไปนี้



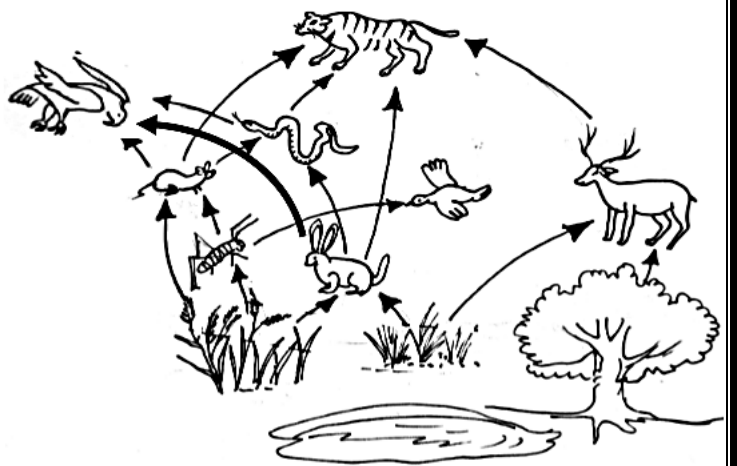
พิจารณาข้อความต่อไปนี้

- ก. ผิวดำแดงเป็นลักษณะด้อย
- ข. พ่อของบีมีสีผิวลักษณะหู เหมือนปู่
- ค. สมาชิกของครอบครัวนี้มีเพศหญิงมากกว่าเพศชาย
- ง. ถ้าบีไม่มีติ่งหู แสดงว่าได้รับการถ่ายทอดมาจากแม่และยาย

ข้อใดกล่าวถูกต้อง

1. ก และ ข
2. ข และ ค
3. ข และ ง
4. ค และ ง

8. ในระบบนิเวศแห่งหนึ่งมีความสัมพันธ์ของกลุ่มสิ่งมีชีวิต ดังนี้



ข้อใดกล่าวไม่ถูกต้อง

1. งู เป็นได้ทั้งผู้บริโภคลำดับที่ 2 และ 3
2. ตั๊กแตน กระจง และ กวาง เท่านั้นที่เป็นผู้บริโภคลำดับที่ 1
3. หนู งู นก เหยี่ยว เสือ เท่านั้นเป็นผู้บริโภคลำดับที่ 2
4. ถ้าประชากรของกระจงลดลง จะทำให้ งู เหยี่ยว และ เสือ มีจำนวนลดลง

9. อ่านบทกรองกรองต่อไปนี้

เคยมีป่าเป็นบ้านสราญจิต
 เคยมีมิตรเป็นลำธารอันสดใส
 เคยมีเพื่อนเป็นสัตว์ป่าแสนสุขใจ
 เคยเที่ยวไปหากินถิ่นไพรวัน
 มาบัดนี้ต้นไม้ยืนต้น
 สุดซอกซำเพื่อนหายให้โศกศัลย์
 มีเขื่อนสูงกั้นทางน้ำจ้ำจาบัลย์
 แล้วตัวฉันอยู่อย่างไร...หรือในเมือง

บทร้อยกรองนี้กล่าวถึงผลกระทบจากการสร้างเขื่อน นอกจากผลกระทบที่กล่าวถึงในบทกรองกรองข้างต้นแล้ว ยังมีผลกระทบอื่นอีกที่เกิดจากการสร้างเขื่อน นักเรียน คิดว่าข้อใดเกิดผลกระทบน้อยที่สุด

1. ป่าไม้บริเวณที่สร้างเขื่อนจนอยู่ใต้น้ำเป็นบริเวณกว้าง
2. สัตว์ป่าจำนวนมากไร้ที่อยู่อาศัยต้องอพยพย้ายถิ่นฐาน
3. สัตว์น้ำวางไข่ได้ยากเพราะแหล่งน้ำมีบริเวณกว้างเกินไป
4. ภูเขาและทรัพยากรป่าไม้ถูกทำลายจมอยู่ใต้น้ำ

10. ดาวดินมีวัสดุ 4 ชนิด ได้แก่ A B C และ D ได้ทดสอบสมบัติของวัสดุปรากฏผลดังนี้

ชนิดวัสดุ	ความยืดหยุ่น	ความแข็ง	ความเหนียว	นำความร้อน	นำไฟฟ้า
A	√		√		
B		√		√	√
C	√		√		
D		√			

พิจารณาข้อความต่อไปนี้

- ก. วัสดุ A ใช้จับหุกระที่ร้อนแล้วยกกระที่ลงจากเตาไฟ
- ข. วัสดุ B เหมาะที่จะนำมาทำหมวกกันน็อก
- ค. วัสดุ C ใช้ผลิตรองเท้าบูท
- ง. วัสดุ D นำมาซ่อมขาเก้าอี้ไม้ที่ชำรุดได้

ข้อใดกล่าวถูกต้อง

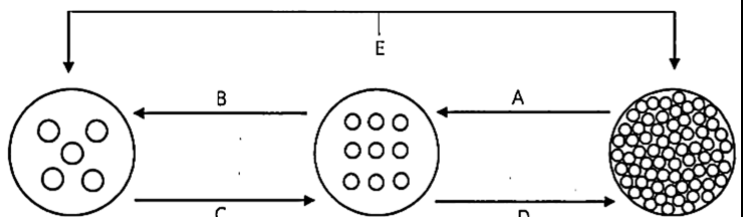
1. ก ข และ ค
2. ก ข และ ง
3. ก ค และ ง
4. ข ค และ ง

11. พิจารณาข้อความต่อไปนี้

- ก. สารที่มีสมบัติระเหิดได้ ได้แก่ การบูร พิมเสน ไอโอดีน
 - ข. การกรองเป็นวิธีแยกสารเนื้อเดียวที่ไม่ละลายในของเหลว ปนอยู่กับสารที่ละลายในของเหลว
 - ค. การกลั่นเป็นการแยกสารที่มีสถานะต่างกันออกจากสารละลาย
 - ง. สารที่พบในชีวิตประจำวันส่วนใหญ่เป็นสารผสมล้วนมีแต่ธาตุหรือสารต่างๆปนอยู่
- ข้อใดกล่าวถูกต้อง

1. ก และ ข
2. ข และ ค
3. ค และ ง
4. ก และ ง

12.



จากแผนภาพแสดงการเปลี่ยนแปลงของสาร ป้อนลงความเห็นเกี่ยวกับเหตุการณ์และกระบวนการ ได้ดังตาราง

เหตุการณ์	กระบวนการ
ฉ. การเกิดเมฆ	C
ช. การทำไอศกรีม	B
ซ. การทำนาเกลือ	A
ณ. การหล่อพระ	D
ญ. การทำควีนจากน้ำแข็งแห้ง	E

จากข้อมูล เหตุการณ์ในข้อใดที่สรุปกระบวนการได้ถูกต้องทั้งหมด

1. ก และ ข
2. ข และ ค
3. ค และ ง
4. ก และ ง

13. พิจารณาข้อมูลต่อไปนี้แล้วตอบคำถาม

คุณครูให้นักเรียนทดสอบสมบัติของสาร 4 ชนิด เพื่อต้องการทราบว่า สารแต่ละชนิด มีคุณสมบัติอย่างไร จึงนำมาทดสอบโดยนำน้ำดอกอัญชันและน้ำดอกกุหลาบสีแดง มาหยดลงในสารทั้ง 4 ชนิด ได้ผลการทดสอบ ดังตาราง

ชนิดของสาร	น้ำอัญชัน	น้ำดอกกุหลาบสีแดง
สาร A	สีน้ำเงิน	สีน้ำเงิน
สาร B	สีแดง	สีแดง
สาร C	สีน้ำเงิน	สีแดง
สาร D	สีแดง	สีแดง

จากข้อมูล การจัดกลุ่มของสารและเหตุผลในข้อใดถูกต้อง

1. A ปุ๋ยยูเรีย น้ำยาล้างจาน เพราะมีคุณสมบัติเป็นเบส
2. B สบู่เหลว ผงซักฟอก เพราะมีคุณสมบัติเป็นกรด
3. C เกลือแกง น้ำอัดลม เพราะมีคุณสมบัติเป็นกลาง
4. D ผงซักฟอก น้ำยาเช็ดกระจก เพราะมีคุณสมบัติเป็นกลาง

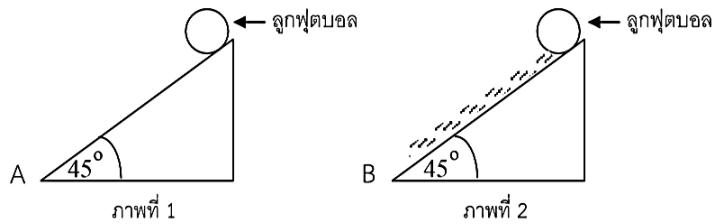
14. นักเรียนบันทึกข้อมูลการเปลี่ยนแปลงของสารที่เกิดขึ้นในกิจกรรมต่างๆเป็นดังนี้

กิจกรรมที่	การกระทำและผลที่ได้
1	ปังขนมปัง แล้วขนมปังมีรอยใหม่
2	เติมน้ำตาลทรายลงในน้ำ แล้วน้ำตาลทรายและน้ำเปลี่ยนเป็นน้ำเชื่อม
3	วางถ้วยใส่น้ำหวานในช่องแช่แข็ง แล้วน้ำหวานเปลี่ยนเป็นน้ำแข็ง

จากข้อมูล ในแต่ละกิจกรรม การเปลี่ยนแปลงของสารมีลักษณะใด

	กิจกรรมที่ 1	กิจกรรมที่ 2	กิจกรรมที่ 3
1.	การละลาย	การเปลี่ยนสถานะ	การเกิดสารใหม่
2.	การเกิดสารใหม่	การละลาย	การเปลี่ยนสถานะ
3.	การเกิดสารใหม่	การเปลี่ยนสถานะ	การเปลี่ยนสถานะ
4.	การเปลี่ยนสถานะ	การเกิดสารใหม่	การเปลี่ยนสถานะ

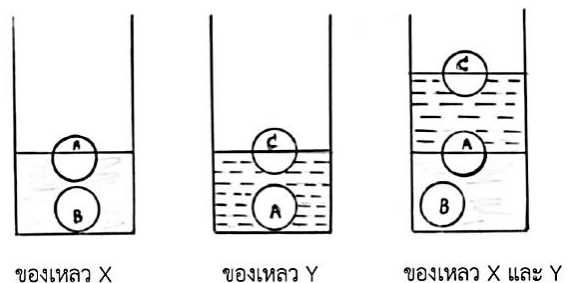
15. มະນาวทดลองปล่อยลูกฟุตบอลขนาดและชนิดเดียวกันบนพื้นเอียง 45 องศา แล้วจับเวลาเมื่อลูกฟุตบอลกลิ้งถึงพื้นราบที่ตำแหน่ง A และ B โดยพื้นผิวของวัสดุที่ใช้ในการทำพื้นเอียงมีลักษณะต่างกัน ดังภาพ



จากข้อมูล ข้อใดอธิบายเหตุการณ์ที่เกิดขึ้นได้ถูกต้องที่สุด

1. ลูกฟุตบอลในภาพทั้งสองกลิ้งถึงพื้นใช้เวลาเท่ากัน
2. ลูกฟุตบอลในภาพที่ 1 ใช้เวลากลิ้งถึงพื้นมากกว่าภาพที่ 2
3. ลูกฟุตบอลในภาพที่ 2 ใช้เวลากลิ้งถึงพื้นมากกว่าภาพที่ 1
4. ลูกฟุตบอลในภาพที่ 2 ตกก่อนถึงพื้นจึงทำให้จับเวลาไม่ได้

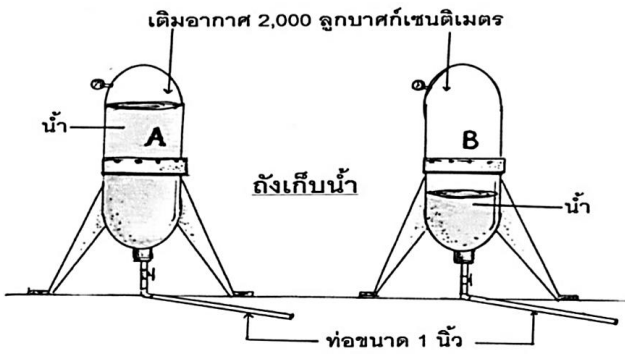
16. ขมิ้นทดลองนำวัตถุ A, B และ C ซึ่งมีรูปร่างและขนาดเหมือนกัน แต่ทำจากวัสดุต่างชนิดกัน ใส่ลงในของเหลว X และ Y ดังภาพ



จากการทดลองข้อใดสรุปได้ถูกต้อง

1. วัตถุ A มีความหนาแน่นน้อยกว่าของเหลว X และของเหลว Y
2. วัตถุ B มีความหนาแน่นมากกว่าของเหลว X และของเหลว Y
3. วัตถุ C มีความหนาแน่นมากกว่าของเหลว X และของเหลว Y
4. วัตถุ A, B และ C มีความหนาแน่นมากกว่าของเหลว X และของเหลว Y

17. ในการออกแบบถังเก็บน้ำ 2 ถัง ที่มีปริมาตรเท่ากัน ดังต่อไปนี้



พิจารณาข้อความต่อไปนี้

- ก. แรงดันอากาศในถัง A มากกว่าถัง B
 - ข. น้ำที่ไหลออกจากถัง B จะแรงกว่าน้ำจากถัง A
 - ค. ความดันอากาศในถังมีผลต่อแรงดันน้ำในท่อ
 - ง. การไหลของน้ำ ขึ้นอยู่กับแรงดันอากาศเท่านั้น
- ข้อใดกล่าวถูกต้อง

- 1. ก และ ข
- 2. ก และ ค
- 3. ข และ ง
- 4. ค และ ง

18.

โทรศัพท์กระเปาะ



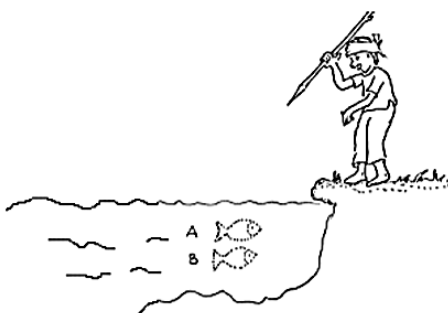
ภูมิใจ

ดาวใจ

จากภาพที่กำหนดให้ ดาวใจได้ยินเสียงพูดของภูมิใจได้ เพราะเหตุใด

- 1. กระเปาะช่วยเพิ่มความดังของเสียง
- 2. เชือกช่วยในการเพิ่มความดังของเสียง
- 3. เชือกเป็นตัวกลางในการเคลื่อนที่ของเสียง
- 4. อากาศเป็นตัวกลางในการเคลื่อนที่ของเสียง

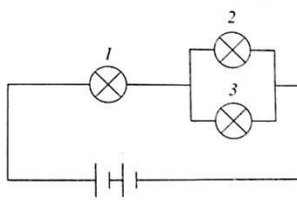
19. ชายคนหนึ่งกำลังใช้ไม้ปลายแหลมเพื่อแทงให้ลูกตัวปลา ดังภาพ



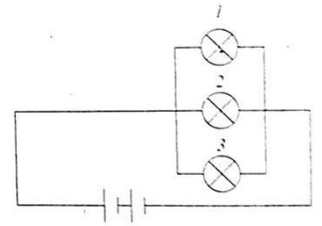
จากภาพ ข้อใดกล่าวถูกต้อง

- 1. เขาต้องพุ่งไม้ที่ตำแหน่ง A เพราะ เป็นตำแหน่งจริงของปลาในน้ำ
- 2. เขาต้องพุ่งไม้ที่ตำแหน่ง B เพราะ เป็นตำแหน่งจริงของปลาในน้ำ
- 3. เขาต้องพุ่งไม้ที่ตำแหน่ง A เพราะ เป็นภาพที่หักเหของตัวปลา
- 4. เขาต้องพุ่งไม้ที่ตำแหน่ง B เพราะ เป็นตำแหน่งที่อยู่ลึกกว่า A

20.



ภาพวงจรไฟฟ้าที่ 1

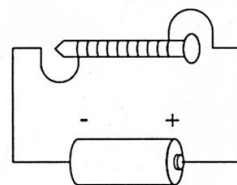


ภาพวงจรไฟฟ้าที่ 2

เมื่อหลอดไฟฟ้าที่ 1 ของทั้งสองภาพชำรุด ผลที่เกิดขึ้นเป็นดังข้อใด

	ภาพที่ 1		ภาพที่ 2	
	หลอดไฟฟ้าที่ 2	หลอดไฟฟ้าที่ 3	หลอดไฟฟ้าที่ 2	หลอดไฟฟ้าที่ 3
1.	สว่าง	สว่าง	ไม่สว่าง	ไม่สว่าง
2.	สว่าง	สว่าง	สว่าง	สว่าง
3.	ไม่สว่าง	ไม่สว่าง	สว่าง	สว่าง
4.	ไม่สว่าง	ไม่สว่าง	ไม่สว่าง	ไม่สว่าง

21. ทำการทดลอง 4 ชุด โดยนำขดลวดมาพันรอบตะปู ด้วยจำนวนรอบต่างกัน แล้วต่อวงจรไฟฟ้ากับถ่านไฟฉาย 1 ก้อน ดังภาพ จากนั้นนำตะปูที่พันขดลวดของการทดลอง ทั้ง 4 ชุด มาดึงดูดลวดเสียบกระดาษได้จำนวนดังตาราง



ชุดการทดลอง	จำนวนลวดเสียบกระดาษ
A	7
B	9
C	3
D	5

“ถ้าจำนวนรอบของขดลวดที่พันรอบตะปูเพิ่มขึ้น จะทำให้เกิดแรงแม่เหล็กมากขึ้น”

จงเรียงลำดับชุดการทดลองที่มีจำนวนรอบของขดลวดที่พันรอบตะปู จากมากที่สุดไปหาน้อยที่สุด

1. B A D C
2. B D A C
3. C A D B
4. C D A B

22. เกษตรกรคนหนึ่ง ขุดดินเพื่อนำดินไปปลูกพืชในกระถางภายในโรงเรือนที่อยู่ไกลออกไป แต่พบว่า เมื่อขุดลึกลงไปในระดับต่างๆ สีและองค์ประกอบของดินมีลักษณะแตกต่างกัน และที่ตำแหน่ง C มีเศษกรวดเล็กๆ ปนอยู่จำนวนมาก ดังภาพ

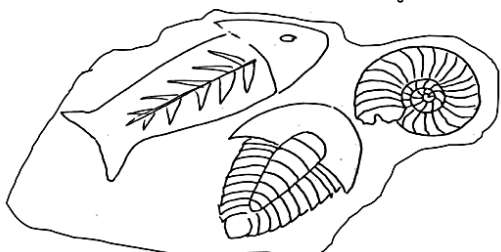


พิจารณาข้อความต่อไปนี้

- ก. เลือกใช้ดินชั้น A ในการปลูกพืช เพราะมีฮิวมัสปนอยู่
 - ข. เลือกใช้ดินชั้น B ในการปลูกพืช เพราะสามารถใส่ปุ๋ยเพิ่มธาตุอาหารได้
 - ค. เลือกใช้ดินชั้น C ในการปลูกพืช เพราะเป็นดินที่มีอายุมากมีแร่ธาตุมาก
 - ง. เลือกใช้ดินชั้น C ในการปลูกพืช เพราะอุ้มน้ำได้ดี
- ข้อใดกล่าวถูกต้อง

1. ก และ ข
2. ก และ ค
3. ข และ ง
4. ค และ ง

23. ซากดึกดำบรรพ์หรือฟอสซิล (fossil) คือ ร่องรอยของสิ่งมีชีวิตในยุคธรณีกาล เมื่อสิ่งมีชีวิตตายลง ส่วนที่เป็นเนื้อจะสลายสลายไปจนเหลือแต่ส่วนที่เป็นโครงสร้างเยื่อแข็งและบางชิ้นส่วนอาจอยู่ไม่ครบ เนื่องจากเกิดการสลายและพัดพาไปเกิดการทับถมและฝังตัวอยู่ในชั้นดิน



จากข้อมูล ซากฟอสซิลดังกล่าวมีโอกาพบในหินชนิดใด

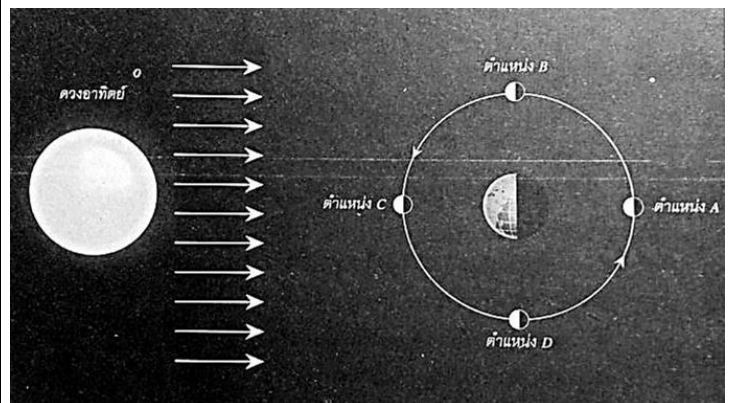
1. หินปูน
2. หินพัมมิส
3. หินแกรนิต
4. หินบะซอลต์

24. ความกดอากาศสูงจากประเทศจีน แผ่ลงมาปกคลุมประเทศไทย บริเวณภาคเหนือด้านตะวันออก ภาคตะวันออกเฉียงเหนือ ภาคตะวันตก และภาคกลาง เมื่อปะทะกับความกดอากาศต่ำทำให้บริเวณดังกล่าว เกิดพายุฤดูร้อน มีฝนฟ้าคะนอง ลมกระโชกแรง

จากข้อมูลข้างต้น นอกจากฟ้าผ่าและฟ้าร้องแล้ว เราจะพบเห็นเมฆและเหตุการณ์ในข้อใด

1. เมฆคิวมูโลนิมบัส และลูกเห็บ
2. เมฆคิวมูโลนิมบัส และน้ำค้างแข็ง
3. เมฆสเตรตัส และน้ำค้างแข็ง
4. เมฆสเตรตัส และลูกเห็บ

25. ภาพแสดงการหมุนรอบตัวเองของโลกและการโคจรของดวงจันทร์รอบโลก



มีผู้สรุปข้อมูลจากแผนภาพดังต่อไปนี้

- ก : เมื่อดวงจันทร์อยู่ที่ตำแหน่ง A คือ วันเดือนดับ
- ข : เมื่อดวงจันทร์อยู่ที่ตำแหน่ง B คือ วันแรม 8 ค่ำ
- ค : เมื่อดวงจันทร์อยู่ที่ตำแหน่ง C มีโอกาสเกิดสุริยุปราคาได้
- ง : เมื่อดวงจันทร์อยู่ที่ตำแหน่ง D ดวงจันทร์จะขึ้นเวลาประมาณ 24.00 น.

ข้อสรุปใดกล่าวถูกต้อง

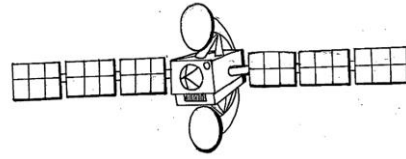
1. ก และ ข
2. ก และ ค
3. ก และ ง
4. ข และ ค

26. สถานีอวกาศเทียนกง-1 (Tiangong - 1) สวรรค์ที่ร่วงหล่น

สถานีอวกาศเทียน กง-1 (Tiangong-1) ถูกใช้ในภารกิจด้านอวกาศเป็นเหมือนห้องทดลองขนาดใหญ่ น้ำหนักถึง 8 ตัน ถูกส่งขึ้นอวกาศเมื่อปลายเดือนกันยายน ปี 2011 สถานีอวกาศแห่งนี้ถูกใช้ภารกิจด้านอวกาศ คือการส่งยานอวกาศไปเชื่อมกับสถานีอวกาศ ช่วงเดือนมีนาคม ปี 2017 สถานีอวกาศเทียนกง-1 ไม่สามารถติดต่อกับสถานีควบคุมบนโลกได้ มีการลดระดับลงอย่างต่อเนื่อง นักวิทยาศาสตร์จึงคาดการณ์ว่ามันน่าจะตกลงสู่พื้นโลกปลายเดือน มี.ค.-เม.ย. 2018 และวิเคราะห์จุดตกอยู่ระหว่างละติจูดที่ 43 องศาเหนือ และ 43 องศาใต้ ซึ่งประเทศไทยตั้งอยู่ละติจูดที่ 6.5-20 องศาเหนือ เป็นแกว่งโคจรของสถานีอวกาศเทียน กง-1 อีกด้วย

จากข้อมูล ข้อใดกล่าว**ไม่**ถูกต้อง

1. สถานีอวกาศเทียนกง-1 ถูกใช้ในภารกิจด้านอวกาศของประเทศจีน
2. สถานีอวกาศเมียร์ เป็นสถานีอวกาศวิจัยถาวรระยะยาวแห่งแรกในอวกาศและยังใช้ได้ถึงปัจจุบัน
3. ดาวเทียมไทยคม, ดาวเทียมอินเทลแซต เป็นสถานีถ่ายทอดสัญญาณสื่อสารเชื่อมกับระบบวิทยุ จึงจัดเป็นดาวเทียมประเภทสื่อสาร
4. ยานอวกาศอะพอลโล-11 นำ นีล อาร์มสตรอง ไปลงบนดวงจันทร์เป็นครั้งแรก พ.ศ. 2512



ตอนที่ 2 แบบเลือกตอบเชิงซ้อน 28 - 29

27. จากสถานการณ์ต่อไปนี้

A, B, และ C เป็นสัตว์ที่กินหญ้าอยู่ในทุ่งนา ขณะเดียวกันมีสัตว์ D บินผ่านมาและโฉบเฉี่ยว ลูกไก่ได้ 1 ตัว ส่วนสัตว์ F กำลังแหวกว่ายอยู่ในคลองเหลือบไปเห็นสัตว์ E อยู่บนใบบัวจึงถามว่า “มาตัวเดียวหรือ” สัตว์ E บอกว่า “อ้อเพื่อน ๆ ของเรากำลังคลานขึ้นไปริมตลิ่งเพื่อออกลูก เห็นบอกว่าเจ็บบ้าง ไม่เหมือนเรา ถ้าเจ็บบ้างเราจะออกลูกไว้ในน้ำนี่เลย” สัตว์ A ซึ่งกำลังได้ยินสัตว์ E กับ F คู่กัน จึงบอกว่า “ส่วนเราจะออกลูกในที่ที่เจ้านายจัดให้แล้วเราก็จะให้ลูกกินนมได้เลย” สัตว์ E หัวเราะและพูดว่า “เราไม่มีนมให้ลูกกินเหมือนท่าน แต่เราจะคอยปกป้องลูกของเราจนโต และสามารถหาอาหารกินได้เองในน้ำนี่

พิจารณาข้อความต่อไปนี้ว่าเป็นข้อความที่สอดคล้องกับเรื่องดังกล่าวข้างต้น ใช่หรือไม่ใช่

ข้อ	ข้อความ	ใช่ หรือ ไม่ใช่
27.1	สัตว์ A คือ ควาย สัตว์ B คือไก่ สัตว์ E คือ ม้า	ใช่ ไม่ใช่
27.2	สัตว์ D, E, F เป็นสัตว์ที่อาศัยอยู่ในน้ำ	ใช่ ไม่ใช่
27.3	สัตว์ E, F เป็นสัตว์เลื้อยคลาน	ใช่ ไม่ใช่
27.4	สัตว์ D, F เป็นสัตว์เลี้ยงลูก	ใช่ ไม่ใช่

28. จากสถานการณ์ต่อไปนี้

องค์การอนามัยโลกได้กำหนดว่าระดับเสียงที่ดังเกินกว่า 85 เดซิเบล เป็นเสียงที่เป็นอันตรายต่อมนุษย์ ส่วนใหญ่พบบริเวณโรงงานอุตสาหกรรม การคมนาคม ซึ่งถ้าได้รับเสียงดังเกินกว่ากำหนด นานเกินไปอาจทำให้สูญเสียการได้ยินแบบชั่วคราวหรือถาวรได้

พิจารณาวิธีการปฏิบัติต่อไปนี้ว่าเป็นวิธีป้องกันอันตรายจากเสียงดัง ใช่หรือไม่ใช่

ข้อ	ข้อความ	ใช่ หรือ ไม่ใช่
28.1	ใช้หูฟังเพลงจาก MP 3 ตลอดเวลาเพื่อไม่ให้เสียงรบกวนผู้อื่น	ใช่ ไม่ใช่
28.2	ใช้เครื่องครอบหู เมื่อทำงานหรือผ่านบริเวณก่อสร้าง	ใช่ ไม่ใช่
28.3	หลีกเลี่ยงการอยู่ในบริเวณที่มีเสียงดังเกิน ระดับ 90 เดซิเบล	ใช่ ไม่ใช่
28.4	ใช้วัสดุดูดซับเสียงในห้องครัวเพื่อลดเสียงรบกวน	ใช่ ไม่ใช่